

L'Écho forestier



FONDS D'AMÉNAGEMENT
DES PRODUCTEURS DE BOIS
DU CENTRE-DU-QUÉBEC



SPBCQ
Syndicat des Producteurs de Bois
du Centre-du-Québec

Volume 27, No 2
Juillet 2023

SOMMAIRE

PAGE 1

- Les prix provisoires

PAGE 2

- Contingent 2023-2024
- Finances

PAGE 3

- Assemblée générale annuelle du Syndicat

PAGE 4

- Mot du président

PAGE 5

- Volume de bois livré par groupe d'essences en M³A
- Nouveaux membres

PAGE 6

- Journée forestière et acéricole du Centre-du-Québec 2023
- Challenge 255

PAGE 7-24

- Liste des prix et spécifications

PAGE 25

- Programme privilège aux membres

PAGE 26

- Production acéricole : émission de contingent
- Nouveau formateur accrédité pour les cours d'abattage

PAGE 27-28

- Cours de formation

Les prix provisoires pour 2023 prix chemin, à partir du 1er juillet 2023

Essences	Longueur	Diamètre sous l'écorce	Prix aux producteurs
Bois-Franc	8 pieds	3 ½ à 24"	49,00 \$ / T.M.V.
Tremble / Peuplier	93 pouces	3 ½ à 22"	36,00 \$ / T.M.V.
Pin et Mélèze (sauf pin blanc)	93 pouces	3 ½ à 22"	31,00 \$ / T.M.V.
Mélèze et Pruche (Domtar)	8 pieds	3 ½ à 24"	16,00 \$ / T.M.V.
Pin gris, pin rouge, pin blanc, mélèze (Biomasse du Lac Tau-reau)	8 pieds	3 ½ à 24"	41,56 \$ / T.M.V. (Prix livré à l'usine de St-Michel-des-Saints)
Pruche	8 pieds	3 ½ à 25"	38,56 \$ / T.M.V. (Prix livré à la cour à bois de Princeville)

Bois pour les marchés autres que ceux du sciage et du déroulage (soit panneaux, copeaux et pâtes).

N'oubliez pas qu'avant de produire votre contingent de bois, vous devez toujours communiquer avec Martine Gignac au poste 240 ou Ghislain Leblond au poste 241.



Contingent 2023-2024

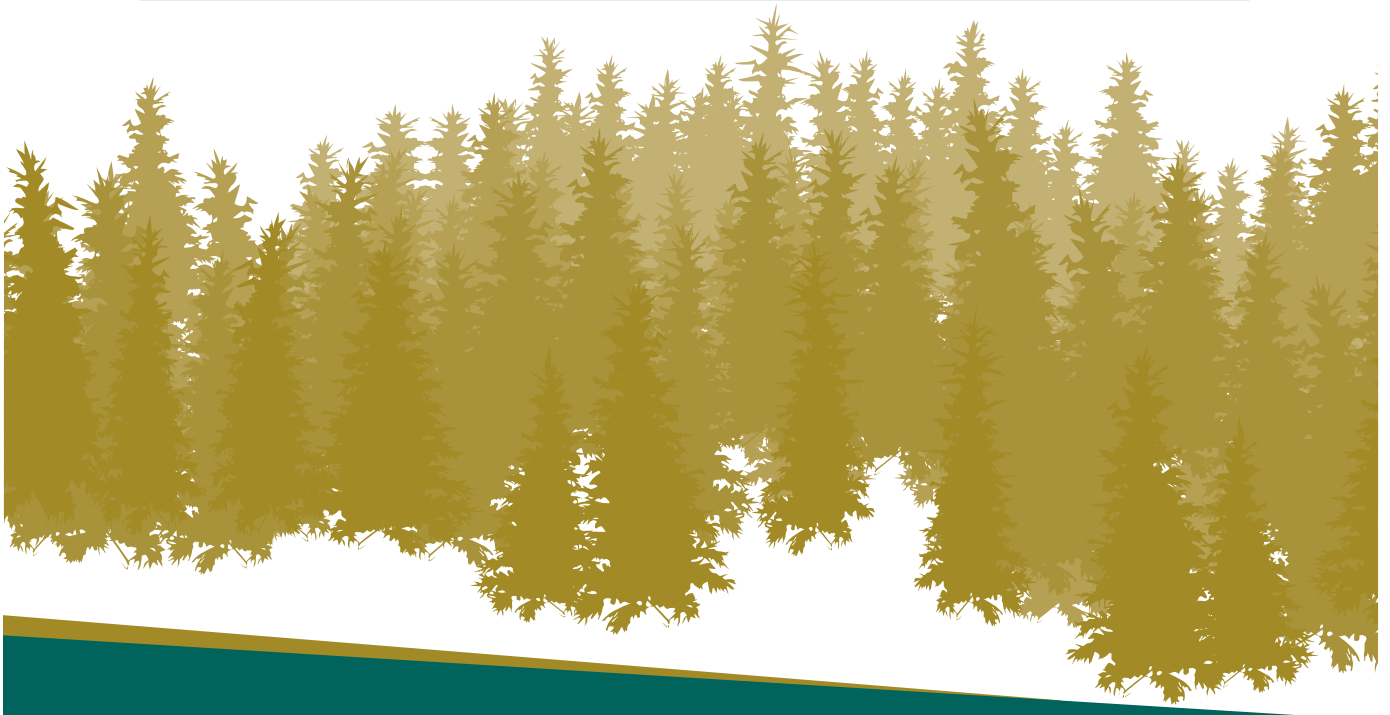
Au début du mois de juin, les producteurs ayant reçu un paiement de bois, de notre part, au cours des dernières années, ont reçu leur formulaire de contingents 2023-2024. Les producteurs désirant couper du bois de trituration durant la période du 1er octobre 2023 au 30 septembre 2024 devaient remplir le formulaire et le retourner au Syndicat, avant le 1er juillet 2023, accompagné des documents exigés, soit les comptes de taxes des propriétés que vous possédez et /ou droit de coupe accompagné du compte de taxes de la propriété. Les contingents 2023-2024 seront émis au début du mois de septembre 2023.

Ceux n'ayant pas reçu leur formulaire doivent aller sur le site Internet à l'adresse <https://foretprivee.ca>, choisir l'onglet « J'accède à ma région » et cliquer sur Centre-du-Québec. Par la suite, vous devez aller sur « Mise en marché du bois » et cliquer sur « Formulaire de contingent 2023-2024 ». Vous devez nous faire parvenir votre formulaire de contingent complété le plus rapidement possible.

Finances

Au niveau des finances du Syndicat, nous avons un surplus de 91 137 \$ pour l'année 2022. En 2021, le surplus était de 221 379 \$ et en 2020, le surplus du Syndicat était de 82 819 \$.

Lors de l'AGA, le Syndicat, en collaboration avec Équipement Pro-Victo de Victoriaville, a fait le tirage de plusieurs prix de présence, dont une scie mécanique. L'heureux gagnant est monsieur Richard Dubé. Des prix de présence provenant de Scierie Amex et de Scierie Carrière ont également été tirés.



Assemblée générale annuelle du Syndicat

Le 25 avril dernier, lors de notre assemblée générale annuelle, deux postes d'administrateurs étaient en élection. Nous félicitons, messieurs Richard Dubé et Claude Beaugrand, pour leurs réélections. Les deux administrateurs ont été élus sans opposition. Le conseil d'administration du Syndicat est composé de la façon suivante :

Le tableau ci-dessous illustre les administrateurs qui représentent chacun des secteurs.

Secteur 1 - Nicolet-Yamaska - Bécancour	
Siège #4	Siège #5
Pierre Sévigny, administrateur 195, rang des Cyprès Ste-Marie-de-Blandford, G0X 2W0 Tél. : 819 367-2041	Claude Beaugrand, administrateur 60, rue Jetté Trois-Rivières, G8W 1S7 Tél. : 819 375-2334
En poste depuis le : 24 avril 2013	En poste depuis le : 30 août 2021
Secteur 2 - Drummond	Ensemble du territoire
Siège #3	Siège #6
Richard Dubé, administrateur 790, rue de la Coulonge St-Charles-de-Drummond, J2C 7J7 Tél. : 819 474-1083	Mathieu Malenfant, vice-président 950, Route 263 Nord St-Louis-de-Blandford, G0Z 1B0 Tél. : 819 364-7002
En poste depuis le : 24 avril 2007	En poste depuis le : 27 juillet 2020
Secteur 3 - Arthabaska	
Siège #1	Siège #2
Gilles Marchand, 3e Membre 120, rang St-François St-Louis-de-Blandford, G0Z 1B0 Tél. : 819 364-7478	Yvon Boisvert, président 238, rang Pariseau Victoriaville, G6T 0J6 Tél. : 819 758-5923
En poste depuis le : 28 avril 1999	En poste depuis le : 24 avril 2008

Mot du président

Producteurs, Productrices, Mesdames et Messieurs,

Il me fait plaisir, au nom des administrateurs, des employés et en mon nom personnel de vous souhaiter la bienvenue à cette 56e assemblée générale annuelle du Syndicat des producteurs de bois du Centre-du-Québec.

Après avoir connu deux grosses années sous le thème de la Covid, nous avons passé, en milieu d'année 2021, à un sujet qui a affecté tout autant nos vies soit celui de l'inflation astronomique et plus particulièrement, de la montée exorbitante du carburant diesel. Nous avons déjà connu des hausses du prix du carburant par le passé, entre autres en 2008 et 2009 où le prix avait monté jusqu'à près de 1,60 \$/litre. À partir de l'été 2021, les prix étaient à la hausse, mais qui aurait prédit que nous dépasserions les 2,50 \$/litre; sûrement très peu de gens. Nous avons donc, au printemps 2022, rencontré les grands industriels qui font l'achat de bois de trituration sur notre territoire afin de discuter avec eux pour changer le mode de compensation en lien avec la hausse du carburant diesel. Nous avons ainsi obtenu de la part de ceux-ci une compensation pour la hausse du carburant en lien avec les opérations forestières, soit la coupe du bois et le débardage de celui-ci. Cet ajustement, est payé par le Syndicat aux producteurs, le mois suivant leurs livraisons du feuillu dur et du tremble.

Du côté du bois de sciage résineux et principalement du sapin-épinette, l'année 2022 fut très différente de 2021. Cette année, nous avons pu profiter de la hausse des prix et vendre notre bois de sciage à des conditions jamais vues auparavant. La conjoncture entre les marchés, l'avènement d'une nouvelle usine de sciage dans notre région, Bois LIB à Princeville et l'amélioration de la capacité de transformation des autres usines en sont les principales causes. Cette fois, le phénomène de l'offre et la demande s'est appliqué de façon plus équitable pour les producteurs. Toutefois, depuis la fin de l'année 2022, l'économie s'est resserrée et les conditions de marché du bois scié par le fait même. Il s'en est résulté des baisses de prix. Il faut espérer que le marché de la construction au Canada et chez nos voisins du sud, reprendra de la vigueur à la fin du printemps même si les prévisions ne vont pas dans ce sens actuellement.

Pour terminer, je veux remercier les administrateurs et le personnel du Syndicat pour leur appui dans ma 2e année à la présidence et pour leur excellent travail. La seule façon de maximiser les revenus et les avantages aux producteurs est que tout le monde travaille ensemble, dans un même but et une même direction. Je nous invite donc à continuer dans cette même voie afin que nous demeurions un fournisseur fiable et que notre bois soit en demande. Je souhaite à tous une excellente assemblée et une très bonne fin d'année 2022.


Yvon Boisvert



Volume de bois livré par groupe d'essences en M³F (2015-2022)

Groupe d'essences		2015	2016	2017	2018	2019	2020	2021	2022
Sapin-épinette	Trituration	63 282	57 593	60 710	53 751	15 937	0	0	0
	Sciage, déroulage	74 319	77 302	91 399	107 222	115 097	154 901	156 596	157 466
Autres résineux	Trituration	37 048	44 998	45 978	48 286	49 378	37 377	25 471	31 039
	Sciage, déroulage	29 064	38 653	39 301	37 654	44 995	33 464	58 443	73 107
Tableau résineux trituration		100 330	102 591	106 688	102 037	65 315	37 377	25 471	31 039
Total résineux sciage		103 383	115 955	130 700	144 876	160 092	188 365	215 039	230 573
Total résineux		203 713	218 546	237 388	246 913	225 407	225 742	240 510	261 612
Feuillus durs	Trituration	14 977	37 156	44 351	27 988	34 564	37 650	43 604	59 024
	Sciage, déroulage	241	2 270	1 739	1 340	4 044	1 962	3 610	3 242
Peuplier	Trituration	57 757	74 419	60 471	39 631	61 852	53 648	64 015	69 275
	Sciage, déroulage	1 857	459	523	506	763	964	8 123	13 282
Total feuillu trituration		72 734	111 575	104 822	67 619	96 416	91 298	107 619	128 299
Total feuillu sciage et déroulage		2 098	2 727	2 262	1 846	4 807	2 926	11 733	16 524
Total feuillu		74 832	114 304	107 084	69 465	101 223	94 224	119 352	144 823
Total		278 545	332 850	344 472	316 378	326 630	319 966	359 862	406 435
Volume trituration		173 064	214 166	211 510	169 656	161 731	128 675	133 090	159 338
Volume sciage et déroulage		105 481	118 684	132 962	146 722	164 899	191 291	226 772	247 097

Nouveaux membres

Voici la liste des nouveaux membre depuis la dernière parution de l'Écho forestier

Josée Lyne Brunelle
9474-1956 Québec inc.
9464-9415 Québec inc.
Gestion Chester inc.

Suivez-nous sur Facebook!

JOURNÉE FORESTIÈRE ET ACÉRICOLE DU CENTRE-DU-QUÉBEC

27^e ÉDITION

UNE INVITATION DE L'AGENCE FORESTIÈRE DES BOIS-FRANCS

journforestiere-centreduquebec.ca

Entrée : 10 \$ (bois incluses), 16 ans+

819-752-4951

journee-forestiere@gmail.com

Au programme : Exposants sur place • Conférences • Ateliers en forêt

Journée forestière et acéricole du Centre-du-Québec 2023

La 27^e édition de la journée forestière et acéricole du Centre-du-Québec se déroulera le 16 septembre 2023 dès 9 h au Mont-Apic, 1361, route Bellemare, Saint-Pierre-Baptiste.

Exposition, démonstration d'équipements forestiers et acéricoles, ateliers pratiques sur le site principal dispensés par des formateurs accrédités ainsi que des conférences sous le grand chapiteau sont au menu.

Pour en savoir plus sur l'évènement, consulter le <https://journeeforestiere-centreduquebec.ca/>

17^{ème} édition du Challenge 255 du 17 au 20 août 2023

Le Challenge 255 est un évènement de course d'accélération de camions lourds, de pick-up et de motos comme nul autre au monde! Au rendez-vous : plusieurs centaines de camions lourds, des milliers de festivaliers et une ambiance unique. En plus d'apprécier les courses, les spectacles et le plus spectaculaire Show N' Shine au Canada, les festivaliers peuvent profiter de l'expérience complète du Challenge en optant pour le forfait camping, un « must » pour les plus aventureux!

Pour en savoir plus sur l'évènement, consulter le <https://www.challenge255.com/>

Québec

Centre-du-Québec

Challenge 255

Baie-du-Ferme

17ÈME ÉDITION

17 AU 20 AOÛT 2023

BILLETTERIE

Achetez vos passeports dès maintenant!

9455-8624 Qc Inc (Biomasse du Lac Taureau) 1er juillet 2023
Saint-Michel-des-Saints
Contactez votre syndicat de producteur de bois - (819) 697-2922

Essence	Longueur	Qualité	Diamètre	Prix à l'usine
Bouleau	16 pi en longueur	Bio-masse	3 ½ à 24 po	62 \$/TMA ^A
Mélèze, Pin blanc, Pin gris, Pin rouge	16 pi en longueur	Bio-masse	3 ½ à 24 po	44 \$/TMV ^A

Toujours communiquer avec le syndicat avant de produire pour obtenir un contingent et un visa de mise en marché.
(A) La catégorie de bois en longueur de 16 pieds inclus le laissé porté. Les billes de moins de 16 pieds doivent avoir une longueur minimum de 8 pieds.

 **Reprise du service : 2023-09-18**

Adélar Goyette et fils - Rivière-à-Pierre 19 juin 2023
Daniel Tremblay - (418) 323-2171 - (418) 609-2379

Amex Bois Franc Inc. - Plessisville 25 mai 2023
Luc Lambert - (819) 998-0520

Essence	Longueur	Qualité	Diamètre	Prix à l'usine
Bouleau blanc	8-9-10-11-12-13-14-15-16 pi 4 po	Sci.4FC	15 à 32 po	1150 \$/MPMP ^G
			13 à 32 po	925 \$/MPMP ^{B,G}
			12 à 32 po	875 \$/MPMP ^G
			11 à 32 po	775 \$/MPMP ^G
		Sci.3FC	16 à 32 po	1150 \$/MPMP ^G
			14 à 32 po	925 \$/MPMP ^G
			13 à 32 po	875 \$/MPMP ^G
			12 à 32 po	775 \$/MPMP ^G
		Sci.2FC	15 à 32 po	775 \$/MPMP ^G
			10 à 14 po	475 \$/MPMP ^G
			9 à 9 ½ po	400 \$/MPMP ^D
			13 à 32 po	475 \$/MPMP ^G
Sci.1FC	13 à 32 po	475 \$/MPMP ^G		
	10 à 32 po	400 \$/MPMP ^D		
Bouleau jaune (merisier)	8-9-10-11-12-13-14-15-16 pi 4 po	Sci.4FC	15 à 32 po	1475 \$/MPMP ^C
			13 à 32 po	1275 \$/MPMP ^{B,G}
			12 à 32 po	1075 \$/MPMP ^G
			11 à 32 po	875 \$/MPMP ^G
		Sci.3FC	16 à 32 po	1475 \$/MPMP ^G
			14 à 32 po	1275 \$/MPMP ^G
			13 à 32 po	1075 \$/MPMP ^G
			12 à 32 po	875 \$/MPMP ^G
		Sci.2FC	15 à 32 po	875 \$/MPMP ^G
			10 à 14 po	600 \$/MPMP ^G
			9 à 9 ½ po	400 \$/MPMP ^D
			13 à 32 po	600 \$/MPMP ^G
Sci.1FC	13 à 32 po	600 \$/MPMP ^G		
	10 à 32 po	400 \$/MPMP ^D		
Caryer cordiforme	8-9-10-11-12-13-14-15-16 pi 4 po	Sci.4FC	15 à 32 po	875 \$/MPMP
			13 à 32 po	800 \$/MPMP ^B
			12 à 32 po	725 \$/MPMP
			11 à 32 po	675 \$/MPMP
		Sci.3FC	16 à 32 po	875 \$/MPMP
			14 à 32 po	800 \$/MPMP
			13 à 32 po	725 \$/MPMP
			12 à 32 po	675 \$/MPMP
		Sci.2FC	15 à 32 po	675 \$/MPMP
			10 à 12 po	575 \$/MPMP
			9 à 9 ½ po	400 \$/MPMP ^D
			13 à 32 po	575 \$/MPMP
Sci.1FC	13 à 32 po	575 \$/MPMP		
	10 à 32 po	400 \$/MPMP ^D		

Amex Bois Franc Inc. - Plessisville (SUITE) 25 mai 2023
Luc Lambert - (819) 998-0520

Essence	Longueur	Qualité	Diamètre	Prix à l'usine
Cerisier tardif	8-9-10-11-12-13-14-15-16 pi 4 po	Sci.4FC	15 à 32 po	1050 \$/MPMP ^C
			13 à 32 po	900 \$/MPMP ^{B,C}
			12 à 32 po	775 \$/MPMP ^C
			11 à 32 po	625 \$/MPMP ^C
		Sci.3FC	16 à 32 po	1050 \$/MPMP ^C
			14 à 32 po	900 \$/MPMP ^C
			13 à 32 po	775 \$/MPMP ^C
			12 à 32 po	625 \$/MPMP ^C
		Sci.2FC	15 à 32 po	625 \$/MPMP ^C
			10 à 14 po	500 \$/MPMP ^C
			9 à 9 ½ po	400 \$/MPMP ^{C,D}
			13 à 32 po	500 \$/MPMP ^C
Sci.1FC	13 à 32 po	500 \$/MPMP ^C		
	10 à 32 po	400 \$/MPMP ^{C,D}		
Chêne blanc	8-9-10-11-12-13-14-15-16 pi 4 po	Sci.4FC	15 à 32 po	1950 \$/MPMP
			13 à 32 po	1700 \$/MPMP ^B
			12 à 32 po	1350 \$/MPMP
			11 à 32 po	1000 \$/MPMP
		Sci.3FC	16 à 32 po	1950 \$/MPMP
			14 à 32 po	1700 \$/MPMP
			13 à 32 po	1350 \$/MPMP
			12 à 32 po	1000 \$/MPMP
		Sci.2FC	15 à 32 po	1000 \$/MPMP
			10 à 14 po	675 \$/MPMP
			9 à 9 ½ po	400 \$/MPMP ^D
			13 à 32 po	675 \$/MPMP
Sci.1FC	13 à 32 po	675 \$/MPMP		
	10 à 32 po	400 \$/MPMP ^D		
Chêne rouge	8-9-10-11-12-13-14-15-16 pi 4 po	Sci.4FC	15 à 32 po	1150 \$/MPMP
			13 à 32 po	1000 \$/MPMP ^B
			12 à 32 po	875 \$/MPMP
			11 à 32 po	725 \$/MPMP
		Sci.3FC	16 à 32 po	1150 \$/MPMP
			14 à 32 po	1000 \$/MPMP
			13 à 32 po	875 \$/MPMP
			12 à 32 po	725 \$/MPMP
		Sci.2FC	15 à 32 po	725 \$/MPMP
			10 à 14 po	600 \$/MPMP
			9 à 9 ½ po	400 \$/MPMP ^D
			13 à 32 po	600 \$/MPMP
Sci.1FC	13 à 32 po	600 \$/MPMP		
	10 à 32 po	400 \$/MPMP ^D		
Érable à sucre	8-9-10-11-12-13-14-15-16 pi 4 po	Sci.4FC	15 à 32 po	1700 \$/MPMP ^A
			13 à 32 po	1375 \$/MPMP ^{A,B}
			12 po et +	1150 \$/MPMP ^A
			11 à 32 po	875 \$/MPMP ^A
		Sci.3FC	16 à 32 po	1700 \$/MPMP ^A
			14 à 32 po	1375 \$/MPMP ^A
			13 à 32 po	1150 \$/MPMP ^A
			12 à 32 po	875 \$/MPMP ^A
		Sci.2FC	15 à 32 po	875 \$/MPMP ^A
			10 à 14 po	625 \$/MPMP ^A
			9 à 9 ½ po	400 \$/MPMP ^D
			13 à 32 po	625 \$/MPMP ^A
Sci.1FC	13 à 32 po	625 \$/MPMP ^A		
	10 à 32 po	400 \$/MPMP ^D		

Amex Bois Franc Inc. - Plessisville (SUITE)
Luc Lambert - (819) 998-0520

25 mai 2023

Essence	Longueur	Qualité	Diamètre	Prix à l'usine
Érable rouge (plaine)	8-9-10-11-12-13-14-15-16 pi 4 po	Sci.4FC	15 à 32 po	1400 \$/MPMP ^{D,F,G}
			13 à 32 po	1175 \$/MPMP ^{B,F,G}
			12 à 32 po	1000 \$/MPMP ^{D,F,G}
			11 à 32 po	775 \$/MPMP ^{D,F,G}
		Sci.3FC	16 à 32 po	1400 \$/MPMP ^{D,F,G}
			14 à 32 po	1175 \$/MPMP ^{D,F,G}
			13 à 32 po	1000 \$/MPMP ^{D,F,G}
			12 à 32 po	775 \$/MPMP ^{D,F,G}
		Sci.2FC	15 à 32 po	775 \$/MPMP ^{D,F,G}
			10 à 14 po	525 \$/MPMP ^{D,F,G}
			9 à 9 ½ po	400 \$/MPMP ^{D,F}
			13 à 32 po	525 \$/MPMP ^{D,F,G}
Sci.1FC	10 à 32 po	400 \$/MPMP ^{D,F}		
Frêne blanc	8-9-10-11-12-13-14-15-16 pi 4 po	Sci.4FC	15 à 32 po	1375 \$/MPMP ^E
			13 à 32 po	1250 \$/MPMP ^{B,E}
			12 à 32 po	1100 \$/MPMP ^E
			11 à 32 po	900 \$/MPMP
		Sci.3FC	16 à 32 po	1375 \$/MPMP ^E
			14 à 32 po	1250 \$/MPMP ^E
			13 à 32 po	1100 \$/MPMP ^E
			12 à 32 po	900 \$/MPMP
		Sci.2FC	15 à 32 po	900 \$/MPMP
			10 à 14 po	625 \$/MPMP
			9 à 9 ½ po	400 \$/MPMP ^D
			13 à 32 po	625 \$/MPMP
Sci.1FC	10 à 32 po	400 \$/MPMP ^D		
Sciage				

Toujours communiquer avec l'acheteur avant la livraison pour obtenir un numéro de référence. Préférence sur les longueurs paires. Les essences non mentionnées sur la liste ne seront pas payées. Une courbe est un défaut majeur donc couper vos billots droits. Perte de volume et / ou grade selon la sévérité de la courbe. Minéral : Si léger, perte d'un grade. Si lourd, perte de deux grades ou plus. Mesurage à la table internationale.

(A) Si coeur entre 40 % et 60 %, diminution d'un grade. Si coeur plus de 60 %, diminution de deux grades.
 (B) Bille de pied seulement.
 (C) Anneau de défoliation et excès de gomme seront considérés comme un défaut.
 (D) Faible pourcentage de bois de cette catégorie accepté.
 (E) Baisse d'un grade si coeur est plus de 75 %.
 (F) Billot avec trace de vers rejeté.
 (G) Si coeur entre 50 et 75 %, diminution d'un grade. Si coeur plus de 75 %, diminution de deux grades.

Arbec, Bois d'oeuvre inc. (St-Roch) -
Saint-Roch-de-Mékinac
Alain Bordeleau - (819) 523-2765 ext. 3349 - (819) 538-0590

17 octobre 2022

Essence	Longueur	Qualité	Diamètre	Prix à l'usine
Épinette	10-12-14-16 pi 6 po en longueur	Sciage	4 po et +	105 \$/TMV ^B
		Sciage	4 po et +	99 \$/TMV
Pin gris	10-12-14-16 pi 6 po en longueur	Sciage	4 po et +	102,5 \$/TMV ^{A,B}
		Sciage	4 po et +	95 \$/TMV ^A
Sapin	10-12-14-16 pi 6 po en longueur	Sciage	4 po et +	100 \$/TMV ^B
		Sciage	4 po et +	91 \$/TMV

Communiquer avec l'acheteur avant la production pour approbation et connaître tous les détails des critères de façonnage. Carie maximum tolérée de 25 % du diamètre. Les essences doivent être livrées séparément et les billots être livrés orientés (gros bouts du même côté).

(A) Achat de pin gris uniquement sur approbation et après visite sur le terrain.
 (B) Minimum 70 % de bois en longueur de 16'6".

Bernier Bois Franc - Lambton
Florent Bernier - (418) 486-7461 ext. 242

12 mars 2019

Essence	Longueur	Qualité	Diamètre	Prix à l'usine
Érable à sucre	8-9-10-11-12 pi 6 po	Sci.4FC	16 po et +	1000 \$/MPMP ^B
			14 po et +	800 \$/MPMP ^B
			12 po et +	650 \$/MPMP ^A
		Sci.3FC	14 po et +	650 \$/MPMP ^B
			12 po et +	600 \$/MPMP ^A
			10 po et +	500 \$/MPMP ^A
Sci.2FC	10 po et +	500 \$/MPMP ^A		
	9 po et +	250 \$/MPMP ^A		
	Frêne	8-9-10-11-12 pi 6 po	Sci.4FC	16 po et +
14 po et +				500 \$/MPMP
Sci.3FC			12 po et +	450 \$/MPMP
			10 po et +	400 \$/MPMP
Sci.2FC			10 po et +	400 \$/MPMP
			9 po et +	225 \$/MPMP

Mesurage à la table internationale. Contacter l'acheteur avant de produire.
 (A) 50 % maximum de coeur (B) 33 % maximum de coeur

Blanchette & Blanchette - Weedon
Mario Jiona - (819) 877-2622 ext. 4 - (418) 637-8471

20 février 2023

Essence	Longueur	Qualité	Diamètre	Prix à l'usine
Sapin-Épinette	8 pi 4 po	Sciage	4 à 10 po	300 \$/Corde ^C 250 \$/Corde ^B 195 \$/Corde ^A

Vous devez prendre une entente avec l'usine avant de produire et de livrer votre bois en longueur de 8 pieds pour obtenir une autorisation. Le bois avec un diamètre moyen inférieur à 5" sera refusé. Le bois supérieur à 10 pouces de diamètre sera refusé. Veuillez contacter l'acheteur avant la livraison.
 (A) Le bois doit avoir une moyenne de 5" et + de diamètre. (B) Le bois doit avoir une moyenne de 5,5" et + de diamètre. (C) Le bois doit avoir une moyenne de 6" et + de diamètre.

Bois Acer - Potton
Sonny Guillemette - (450) 292-3490 - (518) 996-9185

30 novembre 2022

Essence	Longueur	Qualité	Diamètre	Prix à l'usine
Bouleau blanc	8-9-10-11-12-13-14-15-16 pi 6 po	Sci.4FC	13 po et +	900 \$/MPMP ^A
			12 po et +	800 \$/MPMP ^A
			10 po et +	600 \$/MPMP ^A
			9 po et +	500 \$/MPMP ^A
		Sci.3FC	14 po et +	900 \$/MPMP
			13 po et +	800 \$/MPMP
			12 po et +	700 \$/MPMP
			10 po et +	600 \$/MPMP
		Sci.2FC	10 po et +	500 \$/MPMP
			8 po et +	300 \$/MPMP
Bouleau jaune (merisier)	8-9-10-11-12-13-14-15-16 pi 6 po	Sci.4FC	13 po et +	1100 \$/MPMP ^A
			12 po et +	900 \$/MPMP ^A
			10 po et +	650 \$/MPMP ^A
			9 po et +	550 \$/MPMP ^A
		Sci.3FC	14 po et +	1100 \$/MPMP
			13 po et +	900 \$/MPMP
			12 po et +	750 \$/MPMP
			10 po et +	650 \$/MPMP
		Sci.2FC	10 po et +	550 \$/MPMP
			8 po et +	400 \$/MPMP
Caryer cordiforme	8-9-10-11-12-13-14-15-16 pi 6 po	Sci.4FC	13 po et +	750 \$/MPMP
			12 po et +	650 \$/MPMP
			10 po et +	450 \$/MPMP
			9 po et +	350 \$/MPMP
		Sci.3FC	14 po et +	750 \$/MPMP
			13 po et +	650 \$/MPMP
			12 po et +	550 \$/MPMP
			10 po et +	450 \$/MPMP
		Sci.2FC	10 po et +	350 \$/MPMP
			8 po et +	300 \$/MPMP

Bois Acer - Potton (SUITE)				
30 novembre 2022				
Sonny Guillemette - (450) 292-3490 - (518) 996-9185				
Essence	Longueur	Qualité	Diamètre	Prix à l'usine
Cerisier tardif	8-9-10-11-12-13-14-15-16 pi 6 po	Sci.4FC	13 po et + 12 po et + 10 po et + 9 po et +	900 \$/MPMP 800 \$/MPMP 600 \$/MPMP ^A 500 \$/MPMP
		Sci.3FC	14 po et + 13 po et + 12 po et +	900 \$/MPMP 800 \$/MPMP 700 \$/MPMP
		Sci.2FC	12 po et + 10 po et +	600 \$/MPMP 500 \$/MPMP
		Sciage	8 po et +	350 \$/MPMP
		Sci.4FC	13 po et + 12 po et + 10 po et + 9 po et +	1100 \$/MPMP ^A 900 \$/MPMP ^A 700 \$/MPMP ^A 600 \$/MPMP ^A
Chêne rouge	8-9-10-11-12-13-14-15-16 pi 6 po	Sci.3FC	14 po et + 13 po et + 12 po et +	1100 \$/MPMP 900 \$/MPMP 800 \$/MPMP
		Sci.2FC	12 po et + 10 po et +	700 \$/MPMP 600 \$/MPMP
		Sciage	8 po et +	400 \$/MPMP
		Sci.4FC	13 po et + 12 po et + 10 po et + 9 po et +	1500 \$/MPMP ^A 1200 \$/MPMP ^A 800 \$/MPMP ^A 650 \$/MPMP ^A
		Sci.3FC	14 po et + 13 po et + 12 po et +	1500 \$/MPMP 1200 \$/MPMP 1000 \$/MPMP
Érable à sucre	8-9-10-11-12-13-14-15-16 pi 6 po	Sci.2FC	12 po et + 10 po et +	800 \$/MPMP 650 \$/MPMP
		Sciage	8 po et +	500 \$/MPMP
		Sci.4FC	13 po et + 12 po et + 10 po et + 9 po et +	1000 \$/MPMP ^A 800 \$/MPMP ^A 600 \$/MPMP ^A 500 \$/MPMP ^A
		Sci.3FC	14 po et + 13 po et + 12 po et +	1000 \$/MPMP 800 \$/MPMP 700 \$/MPMP
		Sci.2FC	12 po et + 10 po et +	600 \$/MPMP 500 \$/MPMP
Érable rouge (plaine)	8-9-10-11-12-13-14-15-16 pi 6 po	Sci.4FC	13 po et + 12 po et + 10 po et + 9 po et +	1000 \$/MPMP ^A 800 \$/MPMP ^A 600 \$/MPMP ^A 500 \$/MPMP ^A
		Sci.3FC	14 po et + 13 po et + 12 po et +	1000 \$/MPMP 800 \$/MPMP 700 \$/MPMP
		Sci.2FC	12 po et + 10 po et +	600 \$/MPMP 500 \$/MPMP
		Sciage	8 po et +	350 \$/MPMP
		Sci.4FC	13 po et + 10 po et + 9 po et +	1000 \$/MPMP 650 \$/MPMP 550 \$/MPMP
Frêne	8-9-10-11-12-13-14-15-16 pi 6 po	Sci.3FC	14 po et + 13 po et + 12 po et +	1000 \$/MPMP 900 \$/MPMP 750 \$/MPMP
		Sci.2FC	12 po et + 10 po et +	650 \$/MPMP 550 \$/MPMP
		Sciage	8 po et +	400 \$/MPMP
		Sci.4FC	12 po et +	900 \$/MPMP
		Sci.4FC	13 po et + 12 po et + 9 po et +	450 \$/MPMP 400 \$/MPMP 300 \$/MPMP
Hêtre, Tilleul	8-9-10-11-12-13-14-15-16 pi 6 po	Sci.3FC	14 po et + 13 po et + 12 po et +	450 \$/MPMP 400 \$/MPMP 350 \$/MPMP
		Sci.2FC	10 po et +	300 \$/MPMP
		Sciage	8 po et +	200 \$/MPMP
		Sci.4FC	13 po et + 12 po et + 9 po et +	450 \$/MPMP 400 \$/MPMP 300 \$/MPMP
		Sci.3FC	14 po et + 13 po et + 12 po et +	450 \$/MPMP 400 \$/MPMP 350 \$/MPMP

Mesurage à la table internationale. Érable avec plus de 40 % de coeur sera classé dans la qualité inférieure. Communiquer avec l'acheteur avant la livraison. (A) Bille de pieds seulement.

Bois Daaquam (division St-Just) - Saint-Just-de-Bretenières				
16 mai 2022				
Léandre Rouleau - (418) 244-3608 ext. 236 - (418) 625-0594				
Essence	Longueur	Qualité	Diamètre	Prix à l'usine
Épinette	en longueur	Sciage	4 po et +	100 \$/TIV ^A
Sapin	en longueur	Sciage	4 po et +	90 \$/TIV ^A
Sapin-Épinette	16 pi 6 po	Sciage	6 po et +	745 \$/MPMP
	12-14 pi 6 po	Sciage	5 po et +	705 \$/MPMP
	10 pi 6 po	Sciage	4 po et +	415 \$/Corde
	9 pi 6 po	Sciage	4 po et +	340 \$/Corde

(A) Le diamètre à la souche doit être de 7 pouces minimum.

Bois Daaquam (division St-Pamphile) Saint-Pamphile				
18 octobre 2022				
Raymond Laverdière - (418) 356-4260 - (418) 356-5656 ext. 4260				
Essence	Longueur	Qualité	Diamètre	Prix à l'usine
Épinette de Norvège	12 pi 6 po	Sciage	8 po et +	560 \$/Corde ^C
	8 pi 4 po	Sciage	5 po et +	200 \$/Corde
Épinette	en longueur	Sciage	4 po et +	100 \$/TIV ^{A,B,D}
Sapin	en longueur	Sciage	4 po et +	90 \$/TIV ^{A,B}
Sapin-Épinette	16 pi 6 po	Sciage	6 po et +	700 \$/MPMP
	12-14 pi 6 po	Sciage	5 po et +	625 \$/MPMP
	12 pi 6 po	Sciage	5 po et +	750 \$/Corde
	10 pi 6 po	Sciage	4 po et +	340 \$/Corde
	9 pi 6 po	Sciage	4 po et +	300 \$/Corde

Contactez l'acheteur avant de produire.
 (A) Le bois est payé au pourcentage réel de sapin et d'épinette dans le voyage. (B) Diamètre minimum au pied de l'arbre de 7 pouces. (C) L'épinette de Norvège doit être séparée des autres essences. (D) Pas d'épinette de Norvège.

Bois de sciage Lafontaine - Sainte-Perpétue				
4 janvier 2023				
Robin Pelletier - (418) 356-6573 - (418) 359-2500				
Essence	Longueur	Qualité	Diamètre	Prix à l'usine
Sapin-Épinette	16 pi 6 po	Sciage	6 po et +	650 \$/MPMP
	12 pi 6 po	Sciage	6 po et +	575 \$/MPMP

Contactez l'acheteur avant de livrer.

Bois Forex Canada Inc. - Princeville				
19 juin 2023				
Martin Vigneault - (819) 362-5040 - Nathalie Legault - (418) 609-3004				
Contactez votre syndicat de producteur de bois - (819) 697-2922				
Essence	Longueur	Qualité	Diamètre	Prix à l'usine
Bouleau Blanc	8-9-10-12 pi 4 po	Sci.3FC	16 po et +	1000 \$/MPMP
			14 po et +	800 \$/MPMP
			13 po et +	700 \$/MPMP
		Sci.4FC	12 po et +	500 \$/MPMP
			11 po et +	500 \$/MPMP
	9-10 pi 6 po	Sci.2FC	15 po et +	500 \$/MPMP
			10 po et +	400 \$/MPMP
		Sciage	8 po et +	250 \$/MPMP
			14 po et +	700 \$/MPMP ^A
			11 po et +	500 \$/MPMP ^A

Bois Forex Canada Inc. - Princeville (SUITE)					
		19 juin 2023			
Martin Vigneault - (819) 362-5040 - Nathalie Legault - (418) 609-3004					
Contactez votre syndicat de producteur de bois - (819) 697-2922					
Essence	Longueur	Qualité	Diamètre	Prix à l'usine	
Bouleau jaune (merisier)	9-10 pi 6 po	Dér. 4FC	20 po et +	2000 \$/MPMP	
			16 po et +	1800 \$/MPMP	
			18 po et +	1800 \$/MPMP	
		8-9-10-12 pi 4 po	Dér. 3FC	14 po et +	1400 \$/MPMP
				11 po et +	800 \$/MPMP ^A
				16 po et +	1100 \$/MPMP
	Sci.3FC		14 po et +	900 \$/MPMP	
			13 po et +	800 \$/MPMP	
			12 po et +	600 \$/MPMP	
	Sci.4FC	11 po et +	600 \$/MPMP		
		Sci.2FC	15 po et +	600 \$/MPMP	
			10 po et +	450 \$/MPMP	
Sciage	12 po et +	300 \$/MPMP			
			8 po et +	250 \$/MPMP	
Caryer cordiforme	8-9-10-12 pi 4 po	Sci.3FC	16 po et +	400 \$/MPMP	
			13 po et +	300 \$/MPMP	
		Sci.4PC	12 po et +	200 \$/MPMP	
			11 po et +	200 \$/MPMP	
Sci.2FC	15 po et +	200 \$/MPMP			
Cerisier tardif	8-9-10-12 pi 4 po	Sci.3FC	16 po et +	900 \$/MPMP	
			14 po et +	800 \$/MPMP	
			13 po et +	700 \$/MPMP	
			12 po et +	550 \$/MPMP	
			11 po et +	550 \$/MPMP	
		Sci.4FC	15 po et +	550 \$/MPMP	
			10 po et +	350 \$/MPMP	
		Sci.2FC	10 po et +	350 \$/MPMP	
			8 po et +	150 \$/MPMP	
Chêne blanc	8-9-10-12 pi 4 po	Sci.3FC	16 po et +	1200 \$/MPMP	
			14 po et +	800 \$/MPMP	
			13 po et +	700 \$/MPMP	
			12 po et +	550 \$/MPMP	
			11 po et +	550 \$/MPMP	
		Sci.4FC	15 po et +	550 \$/MPMP	
			10 po et +	350 \$/MPMP	
		Sci.2FC	12 po et +	250 \$/MPMP	
			8 po et +	200 \$/MPMP	
Chêne rouge	8-9-10-12 pi 4 po	Sci.3FC	16 po et +	650 \$/MPMP	
			18 po et +	550 \$/MPMP	
			13 po et +	500 \$/MPMP	
			12 po et +	475 \$/MPMP	
			11 po et +	475 \$/MPMP	
		Sci.4FC	15 po et +	475 \$/MPMP	
			10 po et +	400 \$/MPMP	
		Sci.2FC	12 po et +	350 \$/MPMP	
			8 po et +	250 \$/MPMP	
Érable à sucre	9-10 pi 6 po	Dér. 4FC	20 po et +	3000 \$/MPMP ^B	
			16 po et +	2500 \$/MPMP	
			14 po et +	2000 \$/MPMP	
		8-9-10-12 pi 4 po	Dér. 3FC	11 po et +	1200 \$/MPMP
				14 po et +	1800 \$/MPMP ^A
				11 po et +	1000 \$/MPMP ^A
	Sci.3FC		16 po et +	1000 \$/MPMP	
			14 po et +	900 \$/MPMP	
			13 po et +	800 \$/MPMP	
	Sci.4FC	12 po et +	600 \$/MPMP		
		Sci.2FC	11 po et +	600 \$/MPMP	
	15 po et +		600 \$/MPMP		
Sciage	10 po et +	450 \$/MPMP			
	12 po et +	300 \$/MPMP			
	9 po et +	250 \$/MPMP			

Bois Forex Canada Inc. - Princeville (SUITE) 19 juin 2023
 Martin Vigneault - (819) 362-5040 - Nathalie Legault - (418) 609-3004
 Contactez votre syndicat de producteur de bois - (819) 697-2922

Essence	Longueur	Qualité	Diamètre	Prix à l'usine
Érable rouge (plaine)	8-9-10-12 pi 4 po	Sci.3FC	16 po et +	750 \$/MPMP
			14 po et +	650 \$/MPMP
			13 po et +	550 \$/MPMP
			12 po et +	500 \$/MPMP
			10 po et +	350 \$/MPMP
		Sci.4FC	11 po et +	500 \$/MPMP
			15 po et +	500 \$/MPMP
		Sci.2FC	12 po et +	200 \$/MPMP
			9 po et +	150 \$/MPMP
		Frêne blanc	8-9-10-12 pi 4 po	Sci.3FC
14 po et +	900 \$/MPMP			
13 po et +	700 \$/MPMP			
Sci.4FC	12 po et +			550 \$/MPMP
	11 po et +			550 \$/MPMP
	15 po et +			550 \$/MPMP
Sci.2FC	12 po et +		300 \$/MPMP	
	9 po et +		250 \$/MPMP	
Sciage	10 po et +		400 \$/MPMP	
Hêtre	8-9-10-12 pi 4 po		Sci.3FC	16 po et +
		14 po et +		450 \$/MPMP
		13 po et +		300 \$/MPMP
		Sci.2PC	10 po et +	250 \$/MPMP
			9 po et +	150 \$/MPMP
Noyers	8-9-10-12 pi 4 po	Sci.3FC	16 po et +	1000 \$/MPMP
			13 po et +	800 \$/MPMP
			12 po et +	700 \$/MPMP
			14 po et +	900 \$/MPMP
			11 po et +	700 \$/MPMP
		Sci.4FC	15 po et +	700 \$/MPMP
			10 po et +	600 \$/MPMP
		Sci.2FC	9 po et +	400 \$/MPMP
Pruche	10-12-16 pi 6 po	Sciage	8 po et +	300 \$/MPMP
			6 à 7 po	170 \$/MPMP
Tilleul	8-9-10-12 pi 4 po	Sci.3FC	16 po et +	650 \$/MPMP
			14 po et +	550 \$/MPMP
			13 po et +	450 \$/MPMP
			12 po et +	300 \$/MPMP
			11 po et +	300 \$/MPMP
		Sci.4FC	15 po et +	300 \$/MPMP
			10 po et +	150 \$/MPMP
		Sci.2FC	8 po et +	100 \$/MPMP

Mesurage table internationale. Pour les livraisons de déroulage de tremble, communiquer avec Mathieu Saindon chez Commonwealth Plywood au 514-953-4656.
 (A) Un seul défaut. (B) 1/3 de coeur maximum.

Bois LIB cour Sainte-Thècle 30 janvier 2023
 Thierry Blondeau - (819) 291-0565

Essence	Longueur	Qualité	Diamètre	Prix à l'usine
Sapin-Épinette	16 pi 6 po	Sciage	5 po et +	103 \$/TMV
	12 pi 6 po	Sciage	4 po et +	103 \$/TMV

Le bois doit être séparé par longueur. Camion avec chargeuse car le transporteur doit se décharger lui-même. Livraison dans la cour de Scierie Saint-Thècle du lundi au jeudi de 7 h à 15 h 30. Aucun achat d'épinette de champs et de pin gris. Bois frais coupé uniquement. Communiquer avec l'acheteur avant le début de la coupe et la livraison.

Bois LIB usine Princeville 22 mai 2023
Thierry Blondeau - (819) 291-0565 - 819 234-2000 ext. 4105

Essence	Longueur	Qualité	Diamètre	Prix à l'usine
Épinette de Norvège	16 pi 6 po	Sciage	5 po et +	825 \$/Corde
	12 pi 6 po	Sciage	4 po et +	600 \$/Corde
Sapin-Épinette	16 pi 6 po	Sciage	5 po et +	1000 \$/Corde
	12 pi 6 po	Sciage	4 po et +	650 \$/Corde

Le bois doit être séparé par longueur. Aucun achat d'épinette de champs et de pin gris. Bois frais coupé uniquement. Livraison du lundi au jeudi de 6 h 30 à 16 h 30. Vendredi de 7 h à 10 h. Communiquer avec l'acheteur avant le début de la coupe et la livraison.

Bois Poulin (St-Jacques-de-Leeds) 29 septembre 2019
Jean Rosa - (819) 583-8491

Essence	Longueur	Qualité	Diamètre	Prix à l'usine
Bouleau blanc, Bouleau jaune (merisier)	8-9-10-11-12 pi 6 po	Sci.3FC	14 po et +	600 \$/MPMP
			12 po et +	525 \$/MPMP
		Sci.2FC	10 po et +	425 \$/MPMP
		Sciage	8 po et +	275 \$/MPMP
Cerisier tardif	8-9-10-11-12 pi 6 po	Sci.3FC	14 po et +	600 \$/MPMP
			12 po et +	475 \$/MPMP
		Sci.2FC	10 po et +	375 \$/MPMP
		Sciage	8 po et +	265 \$/MPMP
Érable à sucre	8-9-10-11-12 pi 6 po	Sci.3FC	14 po et +	600 \$/MPMP
			12 po et +	525 \$/MPMP
		Sci.2FC	10 po et +	450 \$/MPMP
		Sciage	8 po et +	275 \$/MPMP
Érable rouge (plaine)	8-9-10-11-12 pi 6 po	Sci.3FC	14 po et +	375 \$/MPMP
			12 po et +	335 \$/MPMP
		Sci.2FC	10 po et +	300 \$/MPMP
		Sciage	10 po et +	275 \$/MPMP
Frêne blanc	8-9-10-11-12 pi 6 po	Sci.3FC	14 po et +	450 \$/MPMP
			12 po et +	400 \$/MPMP
		Sci.2FC	10 po et +	275 \$/MPMP
			10 po et +	350 \$/MPMP
			8 po et +	265 \$/MPMP

Coeur centré. Grain pas frisé. Mesurage à la table internationale. Appeler avant de couper et de livrer.

Bois Rond Lanaudière (BRL) Inc. - Saint-Côme 27 mars 2023
Benoit Gauthier - (514) 838-6713

Essence	Longueur	Qualité	Diamètre	Prix à l'usine
Cèdre, Épinette, Pin blanc, Pin rouge	40-50 pi	Sciage	14 po et +	150 \$/Pièce

Le prix d'une bille est de 150 \$ par tige mais possibilité de prix plus élevé. Le defilement des billes doit être presque nul (exemple : gros bout avec un diamètre de 20 pouces et 36 pieds plus loin, diamètre de 18 pouces).

Bois rond usiné L.G. - Issoudun 7 juin 2022
Claudiel Lord - (418) 997-2715

Essence	Longueur	Qualité	Diamètre	Prix à l'usine
Pin blanc	10-12-16 pi 6 po	Sciage	14 po et +	650 \$/MPMP

Billots avec noeuds noirs de 1,5" maximum et noeuds rouges de 3" maximum. Contacter l'acheteur avant de produire.

Carrier et Bégin - Saint-Honoré-de-Shenley 30 mai 2023
Marco Lessard - (418) 485-6884 - (418) 313-6477

Essence	Longueur	Qualité	Diamètre	Prix à l'usine
Épinette de Norvège	16 pi 6 po	Sciage	6 po et +	900 \$/Corde
	12-14 pi 6 po	Sciage	6 po et +	675 \$/Corde
	10 pi 6 po	Sciage	6 po et +	400 \$/Corde
Sapin-Épinette	16 pi 6 po	Sciage	6 po et +	1000 \$/Corde
	12-14 pi 6 po	Sciage	6 po et +	725 \$/Corde
	10 pi 6 po	Sciage	6 po et +	450 \$/Corde

Aucun bois de champs accepté. Pour les prix d'épinette de Norvège, communiquer avec l'acheteur. Livraison du lundi au jeudi de 6 h à 16 h.

Champeau Mégantic inc. - Frontenac 24 avril 2023
Brian Luce - (819) 583-1787 ext. 204 - (802) 673-8402

Essence	Longueur	Qualité	Diamètre	Prix à l'usine
Bouleau blanc	8-9-10-11-12-13-14-15-16 pi 6 po	Sci.3FC	14 po et +	850 \$/MPMP ^C
			12 po et +	700 \$/MPMP ^C
		Sci.2FC	10 po et +	550 \$/MPMP
		Sci.4FC	9 po et +	325 \$/MPMP
Bouleau blanc, Bouleau jaune (merisier), Érable à sucre	8-9-10-11 pi 6 po	Sci.1FC	12 po et +	325 \$/MPMP
		Sciage	9 po et +	250 \$/MPMP
		Dér.4FC	16 po et +	1900 \$/MPMP ^{E,F,G}
			14 po et +	1600 \$/MPMP ^{F,G}
Bouleau blanc, Bouleau jaune (merisier), Érable à sucre	8-9-10-11 pi 6 po		12 po et +	1400 \$/MPMP ^{F,G}
			11 po et +	1200 \$/MPMP ^{F,G}
			12 po et +	1200 \$/MPMP ^{F,G}
		Dér.1FC	12 po et +	1200 \$/MPMP ^{F,G}
Bouleau jaune, (merisier)	6-7-8-9-10-11-12-13-14-15-16 pi 6 po	Sci.3FC	14 po et +	950 \$/MPMP ^C
			12 po et +	750 \$/MPMP ^C
Cerisier tardif	8-9-10-11-12-13-14-15-16 pi 6 po	Sci.2FC	10 po et +	650 \$/MPMP
		Sci.4FC	9 po et +	350 \$/MPMP
		Sci.1FC	12 po et +	350 \$/MPMP
		Sciage	9 po et +	250 \$/MPMP
Chêne rouge	6-7-8-9-10-11-12-13-14-15-16 pi 6 po	Sci.3FC	14 po et +	400 \$/MPMP
			12 po et +	300 \$/MPMP
		Sci.2FC	10 po et +	250 \$/MPMP
		Sci.4FC	9 po et +	250 \$/MPMP
Érable à sucre	6-7-8-9-10-11-12-13-14-15-16 pi 6 po	Sci.1FC	12 po et +	200 \$/MPMP
		Sciage	9 po et +	200 \$/MPMP
		Sci.3FC	14 po et +	1100 \$/MPMP ^{A,B}
			12 po et +	950 \$/MPMP ^D
Érable à sucre	8-9-10-11-12-13-14-15-16 pi 6 po		10 po et +	600 \$/MPMP ^D
		Sci.2FC	9 po et +	450 \$/MPMP
		Sci.4FC	9 po et +	300 \$/MPMP
		Sci.1FC	12 po et +	300 \$/MPMP
Érable rouge (plaine)	8-9-10-11-12-13-14-15-16 pi 6 po	Sciage	9 po et +	200 \$/MPMP
		Sci.3FC	14 po et +	600 \$/MPMP ^D
			12 po et +	525 \$/MPMP ^D
		Sci.2FC	10 po et +	350 \$/MPMP
Érable rouge (plaine)	8-9-10-11-12-13-14-15-16 pi 6 po	Sci.4FC	9 po et +	225 \$/MPMP
		Sci.1FC	12 po et +	225 \$/MPMP
		Sciage	9 po et +	200 \$/MPMP
			9 po et +	200 \$/MPMP

Champeau Mégantic inc. - Frontenac (SUITE) 24 avril 2023
Brian Luce - (819) 583-1787 ext. 204 - (802) 673-8402

Essence	Longueur	Qualité	Diamètre	Prix à l'usine
Frêne blanc	8-9-10-11-12-13-14-15-16 pi 6 po	Sci.3FC	14 po et +	775 \$/MPMP
			12 po et +	675 \$/MPMP
		Sci.2FC	10 po et +	500 \$/MPMP
		Sci.4FC	9 po et +	300 \$/MPMP
		Sci.1FC	12 po et +	300 \$/MPMP
		Sciage	9 po et +	275 \$/MPMP

Les billes doivent être fraîchement coupées et les noeuds bien rasés. Aucune pourriture et fente. Tous les billots chauffés, morts, contenant du métal ou trop courts seront refusés. Les billots avec de la pourriture ou de cime sont acceptés mais il y a réduction de volume. Les billots coupés en saison estivale doivent être livrés au plus tard 2 semaines après la coupe. Contacter l'acheteur avant le début de la coupe et avant la livraison. Mesurage à la table internationale. Achat de billes de déroulage selon les mêmes conditions que l'usine J.M. Champeau.

(A) Coeur centré et rond (B) Un seul défaut (C) Grain droit (D) 33 % de coeur maximum
 (E) 100 \$/mpmp de plus pour l'érablé à sucre (2000 \$/mpmp) (F) Maximum 33% de coeur pour l'érablé (G) Érablé à sucre en longueur de 9'6" et 10'6"

Charpente Beaurivage inc. - Lévis 6 février 2020
Simon Béland - (418) 951-9578

Essence	Longueur	Qualité	Diamètre	Prix à l'usine
Pin blanc	47 pi 12 po	Sciage	18 à 24 po	600 \$/MPMP

Bois utilisé pour la construction de maison en bois rond. Diamètre de souche de 18 à 24 pouces. Le bois doit avoir une longueur de 48 pieds et plus. Prix peut aller jusqu'à 650 \$ /MPMP selon la qualité (défilement). L'acheteur doit voir le bois avant la livraison. Le mesurage se fait en prenant le diamètre à 10 pieds et en enlevant 1 pouce au gros bout du premier billot pour déterminer son volume.

Clermond Hamel - Saint-Éphrem-de-Beauce 29 mai 2023
Marco Guay - (418) 484-2888 - (418) 222-2347

Essence	Longueur	Qualité	Diamètre	Prix à l'usine
Sapin-Épinette	16 pi 6 po	Sciage	5 po et +	1000 \$/Corde
	12 pi 6 po	Sciage	4 po et +	650 \$/Corde

Communiquer avec l'acheteur avant la coupe. Aucun achat d'épinette de champ, de pin gris et d'épinette de Norvège. Horaire de livraison : lundi au jeudi : 6 h à 20 h et vendredi de 6 h à 12 h (le vendredi, il n'y a pas de chargeuse de 6 h à 7 h).

Commonwealth Plywood (Shawinigan) - Shawinigan 23 février 2023
Mathieu Saindon - (514) 953-4656

Essence	Longueur	Qualité	Diamètre	Prix à l'usine
Bouleau blanc, Bouleau jaune (merisier)	9 pi 4 po	Dér. 4FC	16 po et +	2200 \$/MPMP ^A
			12 po et +	1325 \$/MPMP ^E
			11 po et +	900 \$/MPMP ^F
		Dér. 3FC	10 po et +	800 \$/MPMP ^E
			14 po et +	1325 \$/MPMP ^C
			12 po et +	900 \$/MPMP ^C
	9-11 pi 4 po 11 pi 4 po	Dér. 4FC	14 po et +	2000 \$/MPMP ^E
			12 po et +	1900 \$/MPMP ^E
			11 po et +	1500 \$/MPMP ^E
		Dér. 3FC	14 po et +	1900 \$/MPMP ^C
			14 po et +	1900 \$/MPMP ^C
			12 po et +	1500 \$/MPMP ^C

Commonwealth Plywood (Shawinigan) - (SUITE) Shawinigan 23 février 2023
Mathieu Saindon - (514) 953-4656

Essence	Longueur	Qualité	Diamètre	Prix à l'usine
Érablé à sucre	9 pi 4 po	Dér. 4FC	16 po et +	2300 \$/MPMP ^A
			14 po et +	2000 \$/MPMP ^F
			12 po et +	1625 \$/MPMP ^F
			11 po et +	1350 \$/MPMP ^F
			10 po et +	1075 \$/MPMP ^I
			14 po et +	1625 \$/MPMP ^G
	11 pi 4 po	Dér. 3FC	12 po et +	1350 \$/MPMP ^H
			12 po et +	2000 \$/MPMP ^F
			11 po et +	1800 \$/MPMP ^F
		Dér. 4FC	14 po et +	2000 \$/MPMP ^G
			14 po et +	2000 \$/MPMP ^G
			12 po et +	1800 \$/MPMP ^C

Mesurage à la table de Roy. Peut accepter un faible pourcentage de bois en longueur de 8'6" (période hivernale) et longueur maximum 11'4" (prix plus élevé). Billes fraîchement coupées, saines et découpe droite aux deux bouts. Pas de grain frisé. Maximum de 2" de carie à chaque bout et centré. Noeuds sains acceptés coupés à ras le tronc maximum de 3 pouces de diamètre. Fente acceptée : Doit être droite et fermée (max 3") sur billot de 14" et + au fin bout. Courbure : Diamètre de 12" et + : 2" de courbure maximale. Érablé non entaillé uniquement. Communiquer avec l'acheteur avant de couper le bois. (A) Aucune courbure, 33 % de coeur maximum, aucune carie, aucune fente. (C) Courbure de 2" maximum, noeud max 3" et sain, carie de 2" maximum centrée. (E) Aucune courbure, carie de 2" maximum centrée, aucune fente. (F) Aucune courbure, 33% de coeur maximum, carie de 2" maximum centrée, aucune fente. (G) Courbure de 2" maximum, 33% de coeur maximum, noeud max 3", carie de 2" maximum centrée, fente 3" froite et ferme. (H) Courbure de 2" maximum, 33% de coeur maximum, noeud max 3" et sain, carie de 2" maximum centrée, aucune fente. (I) Aucune courbure, 50% de coeur maximum, carie de 2" maximum centrée, aucune fente.

Commonwealth Plywood (Whitehall, NY) - Whitehall 23 février 2023
Mathieu Saindon - (514) 953-4656

Essence	Longueur	Qualité	Diamètre	Prix à l'usine
Peuplier (tremble)	8 pi 8 po	Dér. 4FC	16 à 30 po	725 \$/MPMP ^B
			11 po et +	600 \$/MPMP ^C
			12 à 30 po	650 \$/MPMP ^A

Longueur minimum 8'8" et maximum 9'. Billes fraîchement coupées, saines et aucune carie. Noeuds acceptés : Maximum 2,5", fermes et sains (sur la même face) coupés à ras le tronc. Le prix affiché est basé sur un prix en \$/US livré à l'usine de Whitehall. La livraison de tremble est possible à Shawinigan mais sur entente seulement avec l'acheteur. (A) Courbure de 2" maximum, aucune pourriture, aucune fente et diamètre des noeuds de 2,5" maximum. (B) Courbure de 4" maximum, aucune pourriture, aucune fente et diamètre des noeuds de 2,5". (C) Aucune courbure, aucune tolérance, aucune fente et diamètre des noeuds de 2,5" maximum.

Compagnie de Placage Mégantic inc. - Lac-Mégantic 6 août 2021
Jean Rosa (Autres régions) - (819) 583-8491 - (418) 750-1054

Essence	Longueur	Qualité	Diamètre	Prix chemin	
Bouleau blanc, Bouleau jaune (merisier)	8-9 pi 6 po	Dér. 4FC	16 po et +	1800 \$/MPMP ^{A,C}	
			14 po et +	1500 \$/MPMP ^{A,B,C}	
			12 po et +	1100 \$/MPMP ^{A,D,E}	
			10 po et +	650 \$/MPMP ^{A,H}	
			Sciage	11 po et +	850 \$/MPMP ^{A,D,F,G}

Mesurage à la table internationale. Billes fraîches. Grains frisés, spiralés et traces de vers refusés. (A) Courbure maximale de 1". (B) Si défauts de surface, le diamètre doit être minimum de 16" avec 3 faces claires. (C) Aucun défaut de bout. (D) Défauts de bout : 2" centré. (E) Si défauts de surface, le diamètre doit être de 14" avec 3 faces claires. Le défaut de bout peut être de 4" centré et la courbure de 2" maximale. (F) Si défauts de surface, le diamètre doit être de 12" avec 3 faces claires. (G) Si défauts de surface, le diamètre doit être de 14" avec 2 faces claires. Le défaut de bout peut être de 4" centré et la courbure de 2" maximale. (H) Si défauts de surface, le diamètre doit être de 14" avec 1 face claire. Le défaut de bout peut être de 4" centré.

Construction Félix Archambault inc. - Sainte-Mélanie Félix Archambault - (514) 743-5685				
				10 novembre 2020
Essence	Longueur	Qualité	Diamètre	Prix à l'usine
Cèdre	12 pi 6 po	Sciage	8 po et +	350 \$/MPMP
	8 pi 4 po	Sciage	6 po et +	325 \$/MPMP
Pruche	10-12 pi 6 po	Sciage	8 à 32 po	400 \$/MPMP
Toujours contacter l'acheteur avant de produire et de livrer.				

Érabièrre JD MarciL SENC - Ormstown Danny MarciL - (514) 754-0558				
				25 février 2022
Essence	Longueur	Qualité	Diamètre	Prix à l'usine
Peuplier (tremble)	8-10-12 pi 4 po	Sci.3FC	16 po et +	700 \$/MPMP
			14 po et +	650 \$/MPMP
			13 po et +	600 \$/MPMP
		12 po et +	400 \$/MPMP	
		Sci.2FC	10 po et +	300 \$/MPMP
Le bois doit être clair (pas de carie et coloration du bois). Communiquer avec l'acheteur avant la production et le livraison.				

Eskair aménagement inc. - Drummondville Arold Provencher - (819) 816-4916				
				9 avril 2021
Essence	Longueur	Qualité	Diamètre	Prix à l'usine
Cèdre	14-16-18-20 pi 6 po	Sciage	9 po et +	400 \$/MPMP
	8-10-12 pi 6 po	Sciage	5 po et +	350 \$/MPMP
Communiquer avec l'acheteur avant la production et la livraison du bois. Pas de pourriture ni de trou de fourmi. L'acheteur peut aussi être intéressé à acheter des billes de bois avec courbure, mais sous autorisation seulement avant la coupe.				

Fontaine - Saint-Augustin-de-Woburn Michel Vachon - (819) 583-7199 - (819)-544-4801				
				19 juin 2023
Essence	Longueur	Qualité	Diamètre	Prix à l'usine
Sapin-Épinette	16 pi 6 po	Sciage	5 po et +	600 \$/MPMP
	12 pi 6 po	Sciage	4 po et +	950 \$/Corde
			5 po et +	550 \$/MPMP
	10 pi 6 po 9 pi 4 po	Sciage	4 po et +	600 \$/Corde
4 po et +			375 \$/Corde	
		Sciage	4 po et +	325 \$/Corde
Pas d'achat d'épinette de Norvège et de bois de champ. Indiquez sur le billet de transport si le bois est mesuré au MPMP ou à la corde. le bois à la corde doit être séparé par longueur sur le camion. Réception du bois du lundi au jeudi de 6 h à 23 h. Vendredi de 6 h à 15 h.				

Forespect - Namur Sébastien Paquette - (819) 426-3553 ext. 225 - (819) 712-1335				
				19 juin 2023
Essence	Longueur	Qualité	Diamètre	Prix à l'usine
Bouleau blanc	8-9-10-11-12-13-14-15-16 pi 4 po	Sci.4FC	14 po et +	675 \$/MPMP ^F
			11 po et +	440 \$/MPMP ^F
			9 po et +	340 \$/MPMP ^F
		Sci.3FC	16 po et +	520 \$/MPMP ^F
			13 po et +	520 \$/MPMP ^F
			12 po et +	440 \$/MPMP ^F
Sci.2FC	10 po et +	340 \$/MPMP ^F		
	8 po et +	200 \$/MPMP ^F		
Bouleau blanc, Bouleau jaune (merisier)	8-9 pi 6 po	Dér. 4FC	14 po et +	1500 \$/MPMP ^{H,I}
		Dér. 3FC	12 po et +	1050 \$/MPMP ^{H,I}
			14 po et +	1050 \$/MPMP ^I
			11 po et +	800 \$/MPMP ^I

Forespect - Namur Sébastien Paquette - (819) 426-3553 ext. 225 - (819) 712-1335				
				19 juin 2023
Essence	Longueur	Qualité	Diamètre	Prix à l'usine
Bouleau jaune (merisier)	8-9-10-11-12-13-14-15-16 pi 4 po	Sci.4FC	14 po et +	855 \$/MPMP
			11 po et +	540 \$/MPMP
			9 po et +	440 \$/MPMP
		Sci.3FC	16 po et +	675 \$/MPMP
			13 po et +	675 \$/MPMP
			12 po et +	540 \$/MPMP
Sci.2FC	10 po et +	440 \$/MPMP		
	8 po et +	310 \$/MPMP		
Cèrisier tardif	8-9-10-11-12-13-14-15-16 pi 4 po	Sci.4FC	14 po et +	775 \$/MPMP
			11 po et +	440 \$/MPMP
			9 po et +	360 \$/MPMP
		Sci.3FC	13 po et +	570 \$/MPMP
			16 po et +	570 \$/MPMP
			12 po et +	440 \$/MPMP
Sci.2FC	10 po et +	360 \$/MPMP		
	8 po et +	200 \$/MPMP		
Chêne blanc	8-9-10-11-12-13-14-15-16 pi 4 po	Sci.4FC	14 po et +	830 \$/MPMP
			11 po et +	490 \$/MPMP
			9 po et +	340 \$/MPMP
		Sci.3FC	16 po et +	650 \$/MPMP
			13 po et +	650 \$/MPMP
			12 po et +	490 \$/MPMP
Sci.2FC	10 po et +	340 \$/MPMP		
	8 po et +	250 \$/MPMP		
Chêne rouge	8-9-10-11-12-13-14-15-16 pi 4 po	Sci.4FC	14 po et +	960 \$/MPMP
			11 po et +	600 \$/MPMP
			9 po et +	460 \$/MPMP
		Sci.3FC	16 po et +	760 \$/MPMP
			13 po et +	760 \$/MPMP
			12 po et +	600 \$/MPMP
Sci.2FC	10 po et +	460 \$/MPMP		
	8 po et +	360 \$/MPMP		
Érable à sucre	8-10-12 pi 6 po	Dér. 4FC	14 po et +	1650 \$/MPMP ^C
			11 po et +	1200 \$/MPMP ^C
	8-9-10-11-12-13-14-15-16 pi 4 po	Sci.4FC	14 po et +	1260 \$/MPMP ^C
				990 \$/MPMP ^A
				600 \$/MPMP
		11 po et +		825 \$/MPMP ^C
				620 \$/MPMP ^A
				425 \$/MPMP
	9 po et +	Sci.3FC		590 \$/MPMP ^C
				410 \$/MPMP ^A
				310 \$/MPMP
		16 po et +		1080 \$/MPMP ^C
			990 \$/MPMP ^A	
			500 \$/MPMP	
13 po et +	Sci.2FC		1080 \$/MPMP ^C	
			990 \$/MPMP ^A	
			500 \$/MPMP	
	12 po et +		825 \$/MPMP ^C	
			620 \$/MPMP ^A	
			425 \$/MPMP	
10 po et +	Sci.2FC		590 \$/MPMP ^C	
			410 \$/MPMP ^A	
			310 \$/MPMP	
	8 po et +		460 \$/MPMP ^C	
			310 \$/MPMP ^A	
			200 \$/MPMP	

Forespect - Namur (SUITE) 19 juin 2023
Sébastien Paquette - (819) 426-3553 ext. 225 - (819) 712-1335

Essence	Longueur	Qualité	Diamètre	Prix à l'usine
Érable rouge (plaine)	8-9-10-11-12-13-14-15-16 pi 4 po	Sci.4FC	14 po et + 11 po et + 9 po et +	775 \$/MPMP ^E 490 \$/MPMP 360 \$/MPMP
		Sci.3FC	16 po et + 13 po et +	675 \$/MPMP ^E 675 \$/MPMP ^E
		Sci.2FC	12 po et + 10 po et + 8 po et +	490 \$/MPMP ^E 360 \$/MPMP 200 \$/MPMP
Frêne blanc	8-9-10-11-12-13-14-15-16 pi 4 po	Sci.4FC	14 po et + 11 po et + 9 po et +	720 \$/MPMP 420 \$/MPMP 340 \$/MPMP
		Sci.3FC	16 po et + 13 po et +	575 \$/MPMP 575 \$/MPMP
		Sci.2FC	12 po et + 10 po et + 8 po et +	420 \$/MPMP 340 \$/MPMP 200 \$/MPMP
Hêtre	8-9-10-11-12-13-14-15-16 pi 4 po	Sci.4FC	11 po et + 9 po et +	230 \$/MPMP 140 \$/MPMP
		Sci.2FC	12 po et + 10 po et + 8 po et +	230 \$/MPMP 140 \$/MPMP 104 \$/MPMP
Peuplier (tremble)	8-9-10-11-12-13-14-15-16 pi 4 po	Sci.4FC	14 po et + 11 po et + 9 po et +	600 \$/MPMP ^G 360 \$/MPMP ^G 270 \$/MPMP ^G
		Sci.3FC	13 po et + 16 po et +	470 \$/MPMP ^G 470 \$/MPMP ^G
		Sci.2FC	12 po et + 10 po et + 8 po et +	360 \$/MPMP ^G 270 \$/MPMP ^G 135 \$/MPMP ^G
Tilleul	8-9-10-11-12-13-14-15-16 pi 4 po	Sci.4FC	14 po et + 11 po et + 9 po et +	650 \$/MPMP ^G 380 \$/MPMP ^G 260 \$/MPMP ^G
		Sci.3FC	16 po et + 13 po et +	520 \$/MPMP ^G 520 \$/MPMP ^G
			12 po et + 10 po et + 8 po et +	380 \$/MPMP ^G 260 \$/MPMP ^G 180 \$/MPMP ^G
		Sci.2FC		

Le bois non conforme pour le chêne rouge, l'érable à sucre, le cerisier et le bouleau sera payé à 115 \$/MPMP. Mesurage table de Roy.
 (A) Maximum 50 % de coeur. (C) Maximum 33 % de coeur.
 (E) Billes avec des trous de vers payées maximum 275 \$/MPMP. (F) Trace de vers baisse d'un grade
 (G) Maximum des billes en longueur de 12'6" (H) Bille de pied seulement. (I) Pas de trace de vers.

Groupe Crête (Chertsey) - Chertsey 27 mars 2023
Marc Berthiaume (Centre-du-Québec et Mauricie) - (819) 852-6224
Michel Martin (Lanaudière) - (514) 973-3273

Essence	Longueur	Qualité	Diamètre	Prix à l'usine
Sapin-Épinette	12-16 pi 6 po	Sciage	4 po et +	105 \$/TMV ^{A,B} 100 \$/TMV ^{B,G}

L'acheteur demande de maximiser la production de 16' sauf si le défilement du bois est important. Il devrait donc y avoir plus de volume de bois en 16 pieds qu'en 12 pieds. Communiquer avec l'acheteur avant de couper et de livrer. Aucun achat de pin gris coupé entre le 15 avril et le 31 juillet. Prix au MPMP disponible sur demande. Bois de plantation à fort défilement sur autorisation seulement.
 Heures de livraison : Lundi au jeudi de 7 h à 17 h; vendredi de 7 h à 15 h 30
 (A) Plus de 75 % d'épinette dans le voyage.
 (B) Maximum 10 % de 8' et de 10' et séparé sur le camion du 12' et du 16'. Le 8 pieds doit avoir un maximum de 8" de diamètre. (G) Plus de 75 % de sapin dans le voyage.

Groupe NBG - Rivière-Bleue 23 février 2021
Luc Fortin - (418) 899-6786 ext. 105 - (418) 894-8866

Essence	Longueur	Qualité	Diamètre	Prix à l'usine
Peuplier (tremble)	8 pi 6 po	Sciage	10 po et +	75 \$/TMV

Bois droit, noeuds bien rasés, peuplier faux tremble et peuplier à grandes dents acceptés.

Groupe Tucson Inc. - Notre-Dame-du-Mont-Carmel 21 février 2023
Charles Gagnon - (418) 455-8844

Essence	Longueur	Qualité	Diamètre	Prix à l'usine
Pin Blanc	32 pi 6 po	Sciage	16 po et +	800 \$/MPMP

Communiquer avec l'acheteur avant la coupe et la livraison. Le diamètre au gros bout doit avoir un diamètre de 18 à 24 pouces. Le bois peut être de longueur plus grande que 32 pieds. Si un bon volume est produit, du bois en longueur de 20 pieds peut être accepté sous autorisation. Prix peut aller jusqu'à 800 \$/mpmp selon le défilement.

Industrie John Lewis - La Tuque 17 novembre 2022
Éric Boivin - (819) 523-2765 ext. 3229

Essence	Longueur	Qualité	Diamètre	Prix à l'usine
Bouleau blanc	8 pi 8 po	Sciage	7 po et +	95 \$/TMV

Nous sommes disponibles pour vous aider pour le façonnage. Le lieu de pesée pour fin de transaction devra être convenu avec l'acheteur. Un représentant de l'acheteur devra valider le respect des critères de façonnage avant d'autoriser le transport. Aucune fente et carie. Communiquer avec l'acheteur avant de couper et de livrer.

J.M. Champeau - Saint-Malo 24 avril 2023
Brian Luce - (819) 658-2244 - (802) 673-8402

Essence	Longueur	Qualité	Diamètre	Prix à l'usine
Bouleau blanc	8-9-10-11-12-13-14-15-16 pi 6 po	Sci.4FC	15 à 30 po	675 \$/MPMP
			13 à 30 po	650 \$/MPMP
			11 à 30 po	625 \$/MPMP
		Sci.3FC	9 à 30 po	350 \$/MPMP
			16 à 30 po	675 \$/MPMP
			14 à 30 po	650 \$/MPMP
			12 à 30 po	625 \$/MPMP
		Sci.2FC	14 à 30 po	625 \$/MPMP
			10 à 13 po	450 \$/MPMP
			12 à 30 po	350 \$/MPMP
Sci.1FC	9 à 30 po	300 \$/MPMP		
Bouleau blanc, Bouleau jaune (merisier) Érable à sucre	8-9-10-11 pi 6 po	Dér.4FC	16 po et + 14 po et +	1900 \$/MPMP ^{E,F,G} 1600 \$/MPMP ^{F,G}
			12 po et + 11 po et +	1400 \$/MPMP ^{F,G} 1200 \$/MPMP ^{F,G}
			11 po et + 12 po et +	1200 \$/MPMP ^{F,G} 1200 \$/MPMP ^{F,G}
Bouleau jaune (merisier)	6-7-8-9-10-11-12-13-14-15-16 pi 6 po	Sci.4FC	15 à 30 po	750 \$/MPMP ^{A,B}
			13 à 30 po	725 \$/MPMP ^{A,B}
			11 à 30 po	700 \$/MPMP ^B
		Sci.3FC	9 à 30 po	425 \$/MPMP ^B
			16 à 30 po	750 \$/MPMP ^{A,B}
			14 à 30 po	725 \$/MPMP ^{A,B}
			12 à 30 po	700 \$/MPMP ^B
		Sci.2FC	14 à 30 po	700 \$/MPMP ^B
			10 à 30 po	600 \$/MPMP ^B
			12 à 30 po	425 \$/MPMP ^B
Sci.1FC	9 à 30 po	300 \$/MPMP ^B		
Cerisier tardif	8-9-10-11-12-13-14-15-16 pi 6 po	Sci.4FC	15 à 30 po	550 \$/MPMP ^A
			13 à 30 po	500 \$/MPMP ^A
			11 à 30 po	400 \$/MPMP
			9 à 30 po	275 \$/MPMP

J.M. Champeau - Saint-Malo (SUITE)				
Brian Luce - (819) 658-2244 - (802) 673-8402				
24 avril 2023				
Essence	Longueur	Qualité	Diamètre	Prix à l'usine
Cerisier tardif	8-9-10-11-12-13-14-15-16 pi 6 po	Sci.3FC	16 à 30 po	550 \$/MPMP ^A
			14 à 30 po	500 \$/MPMP ^A
			12 po et +	400 \$/MPMP
		Sci.2FC	14 po et +	400 \$/MPMP
		Sci.1FC	10 à 13 po	325 \$/MPMP
		Sciage	12 à 30 po	275 \$/MPMP
			9 à 30 po	250 \$/MPMP
Chêne rouge	9-10 pi 6 po 6-7-8-9-10-11-12-13-14-15-16 pi 6 po	Dér. 4FC	14 po et +	1100 \$/MPMP
		Sci.4FC	13 à 30 po	750 \$/MPMP ^B
			11 à 30 po	550 \$/MPMP ^B
			9 à 30 po	325 \$/MPMP
		Sci.3FC	14 à 30 po	750 \$/MPMP ^B
			12 à 30 po	550 \$/MPMP ^B
		Sci.2FC	14 à 30 po	550 \$/MPMP ^B
			10 à 30 po	450 \$/MPMP
		Sci.1FC	12 à 30 po	325 \$/MPMP
		Sciage	9 à 30 po	300 \$/MPMP
Érable à sucre	6-7-8-9-10-11-12-13-14-15-16 pi 6 po	Sci.4FC	15 à 30 po	1175 \$/MPMP ^A
			13 à 30 po	1100 \$/MPMP ^A
			11 à 30 po	750 \$/MPMP ^{A,B}
			9 à 30 po	400 \$/MPMP ^B
			14 à 30 po	1100 \$/MPMP ^A
		Sci.3FC	12 à 30 po	750 \$/MPMP ^{A,B}
			14 à 30 po	750 \$/MPMP ^{A,B}
		Sci.2FC	10 à 13 po	550 \$/MPMP ^B
			12 à 30 po	400 \$/MPMP ^B
		Sci.1FC	9 à 30 po	300 \$/MPMP ^B
16 à 30 po	1175 \$/MPMP ^A			
Érable rouge (plaine)	8-9-10-11-12-13-14-15-16 pi 6 po	Sci.4FC	15 à 30 po	825 \$/MPMP ^B
			13 à 30 po	700 \$/MPMP ^A
			11 à 30 po	650 \$/MPMP ^A
			9 à 30 po	350 \$/MPMP
			16 à 30 po	825 \$/MPMP ^A
		Sci.3FC	14 à 30 po	700 \$/MPMP ^A
			12 à 30 po	650 \$/MPMP ^A
		Sci.2FC	14 à 30 po	650 \$/MPMP ^A
			10 à 30 po	575 \$/MPMP
		Sci.1FC	12 à 30 po	350 \$/MPMP
9 à 30 po	250 \$/MPMP			
Frêne	8-9-10-11-12-13-14-15-16 pi 6 po	Sci.4FC	15 à 30 po	825 \$/MPMP
			13 à 30 po	750 \$/MPMP
			11 à 30 po	625 \$/MPMP
			9 à 30 po	400 \$/MPMP
			16 à 30 po	825 \$/MPMP
		Sci.3FC	14 à 30 po	750 \$/MPMP
			12 à 30 po	625 \$/MPMP
		Sci.2FC	14 à 30 po	625 \$/MPMP
			10 à 30 po	500 \$/MPMP
		Sci.1FC	12 à 30 po	400 \$/MPMP
9 à 30 po	375 \$/MPMP			

Les billes doivent être fraîchement coupées et les noeuds bien rasés. Aucune pourriture et fente. Tous les billots chauffés, morts, contenant du métal ou trop courts seront refusés. Les billots avec de la pourriture ou de cime sont acceptés mais il y a réduction de volume. Les billots coupés en saison estivale doivent être livrés au plus tard 2 semaines après la coupe. Contacter l'acheteur avant le début de la coupe et avant la livraison. Mesurage à la table internationale. (A) 40% maximum de coeur (B) Les billes d'une longueur de 6' et 7' pour l'érable, le bouleau jaune et le chêne doivent avoir un diamètre supérieur à 12" et avoir 3 faces claires avec un coeur maximum de 33%. (E) 100 \$/mpmp de plus pour l'érable à sucre (2000 \$/mpmp) (F) Longueur de 9'6" et 10'6" pour l'érable à sucre. (G) 33% de coeur maximum pour l'érable à sucre

La forestière JFS Gagnon inc. - Saint-François-de-Sales
Jean-François Gagnon - (418) 515-2765 - (418) 348-6656
 9 avril 2021

Essence	Longueur	Qualité	Diamètre	Prix chemin
Sapin-Épinette	16 pi 6 po 12 pi 6 po	Sciage Sciage	7 po et + 6 po et +	915 \$/Corde 605 \$/Corde

Une petite quantité de 8'4", 6" et + peut être livrée avec le 12' et le 16' au prix de 240\$/corde. Vous devez communiquer avec l'acheteur avant la coupe de bois et la livraison. La livraison doit être faite avec un camion auto-chargeur. Possibilité de livraison de pin gris également sur autorisation. Achat de bois pour le secteur de la haute Mauricie uniquement, sinon frais de transport à la charge du producteur. Aucune carie tolérée.

Lauzon Ressources forestières - Thurso
Sylvain Rozon - (819) 985-3029 - (873) 655-1562
 12 mai 2023

Essence	Longueur	Qualité	Diamètre	Prix à l'usine			
Cerisier tardif	7-8-9-10-11-12 pi 6 po	Sci.4FC	14 à 28 po	850 \$/MPMP			
			16 à 28 po	850 \$/MPMP			
			14 à 15 po	600 \$/MPMP			
			12 à 13 po	500 \$/MPMP			
			10 à 11 po	400 \$/MPMP			
		Sci.2FC	14 à 28 po	500 \$/MPMP			
			10 à 13 po	400 \$/MPMP			
			8 à 14 po	225 \$/MPMP			
			8 à 14 po	125 \$/MPMP			
			Chêne rouge	7-8-9-10-11-12 pi 6 po	Sci.4FC	14 à 28 po	900 \$/MPMP
16 à 28 po	900 \$/MPMP						
14 à 15 po	800 \$/MPMP						
12 à 13 po	600 \$/MPMP						
10 à 11 po	500 \$/MPMP						
Sci.2FC	14 à 28 po	600 \$/MPMP					
	10 à 13 po	500 \$/MPMP					
	8 à 14 po	350 \$/MPMP					
	8 à 14 po	150 \$/MPMP					
	Frêne blanc	7-8-9-10-11-12 pi 6 po			Sci.4FC	14 à 28 po	800 \$/MPMP
14 à 15 po			600 \$/MPMP				
16 à 28 po			475 \$/MPMP				
10 à 11 po			300 \$/MPMP				
8 à 9 po			225 \$/MPMP				
Sciage			8 à 14 po	125 \$/MPMP			
			Peuplier (Tremble)	7-8-9-10-11-12 pi 6 po	Sci.4FC	14 po et +	650 \$/MPMP
						16 à 28 po	650 \$/MPMP
						14 à 28 po	525 \$/MPMP
						12 à 28 po	400 \$/MPMP
10 à 11 po	300 \$/MPMP						
Sci.2FC	14 po et +	400 \$/MPMP					
	10 à 13 po	300 \$/MPMP					
	8 à 14 po	225 \$/MPMP					
	Tilleul	7-8-9-10-11-12 pi 6 po			Sci.4FC	14 à 28 po	700 \$/MPMP
						16 à 28 po	700 \$/MPMP
14 à 28 po			575 \$/MPMP				
10 à 11 po			300 \$/MPMP				
14 à 28 po			425 \$/MPMP				
Sci.2FC			10 à 13 po	300 \$/MPMP			
			8 à 14 po	225 \$/MPMP			
			8 à 14 po	125 \$/MPMP			

Contactez l'acheteur avant de produire. Arrêt des achats d'érable à sucre, de bouleau jaune (merisier), bouleau blanc et d'érable rouge (plaine) jusqu'à la fin du mois de juillet 2023. Livraison de 7 h à 17 h du lundi au jeudi et de 7 h à 15 h le vendredi.

Les Bois Laurentiens Scierie Gaudreault inc. -
Rivière-Rouge
Yves Paquet - (819) 275-7654 - (819) 660-2989

16 juin 2023

Essence	Longueur	Qualité	Diamètre	Prix à l'usine
Mélèze	8-10-12 pi 6 po	Sciage	12 po et +	325 \$/MPMP
Peuplier (tremble)	8-10-12 pi 6 po	Sci.4FC	14 po et + 12 po et + 10 po et +	640 \$/MPMP 525 \$/MPMP 370 \$/MPMP
		Sci.3FC	14 po et +	525 \$/MPMP
		Sci.2C	12 po et + 10 po et +	370 \$/MPMP 295 \$/MPMP
		Sciage	8 po et +	180 \$/MPMP ^A
Pruche	8-10-12-14-16 pi 6 po	Sciage	10 po et +	325 \$/MPMP ^B
Tilleul	8-10-12 pi 6 po	Sci.4FC	14 po et + 11 po et + 10 po et + 9 po et +	710 \$/MPMP 585 \$/MPMP 410 \$/MPMP 280 \$/MPMP
		Sci.3FC	12 po et + 11 po et +	585 \$/MPMP 410 \$/MPMP
		Sci.2FC	12 po et + 10 po et +	410 \$/MPMP 280 \$/MPMP
		Sciage	9 po et +	180 \$/MPMP

Achat de tilleul en entre le 15 novembre et le 30 mars seulement. Pour compléter le voyage, quelques billes de pin blanc peuvent être livrées en période hivernale (15 septembre au 15 avril). Pour le tremble et peuplier à grande dents, un maximum de 25 % des billes peuvent être en longueur de 8' et de 12'. Achat de pin rouge après le 1er octobre 2023. Les billes de pin blanc et de pin rouge non-conformes seront payées à 150 \$/mpmp. Les prix peuvent être ajustés en fonction du prix du carburant à chacune de semaines. Communiquer avec l'acheteur avant la livraison.

(A) Billots non-conformes aux autres classes. (B) Billots non-conformes au prix de 150 \$/mpmp

Les maisons Marc-Au inc. - Mandeville
Marco Beausoleil - (450) 835-7620

7 juin 2022

Essence	Longueur	Qualité	Diamètre	Prix chemin
Pruche	8-10-12-14-16-18-20 pi 6 po	Sciage	10 po et + 8 à 9 po	500 \$/MPMP 300 \$/MPMP

Maximiser les longueurs de 12'6" et 16'6". Communiquer avec l'acheteur avant de produire et avant de livrer votre bois. Aucune limite de longueur acceptée.

Les Planchers Mercier Inc. - Drummondville
Jean-François Caron - (819) 472-1670 - (819) 472-0441 - (418) 774-6530

15 mai 2023

Essence	Longueur	Qualité	Diamètre	Prix à l'usine
Bouleau jaune (merisier)	8-9-10-11-12-13-14-15-16 pi 6 po	Sci.2FC	10 à 30 po	700 \$/MPMP ^C
		Sciage	12 à 15 po 16 à 30 po 8 à 11 po	575 \$/MPMP ^C 550 \$/MPMP ^C 525 \$/MPMP ^C
		Sci.2FC	10 à 30 po	800 \$/MPMP
Chêne blanc	8-9-10-11-12-13-14-15-16 pi 6 po	Sci.2FC	10 à 30 po	650 \$/MPMP
		Sciage	12 à 15 po 16 à 30 po 8 à 11 po	575 \$/MPMP 550 \$/MPMP
		Sci.2FC	10 à 30 po	600 \$/MPMP
Chêne rouge	8-9-10-11-12-13-14-15-16 pi 6 po	Sciage	12 à 15 po 16 à 30 po 8 à 11 po	625 \$/MPMP 575 \$/MPMP 525 \$/MPMP
		Sci.2FC	10 à 30 po	600 \$/MPMP
Érable à sucre	8-9-10-11-12-13-14-15-16 pi 6 po	Sci.2FC	10 à 30 po	750 \$/MPMP ^A
		Sciage	12 à 15 po 16 à 30 po 8 à 11 po	600 \$/MPMP ^A 575 \$/MPMP ^A 550 \$/MPMP ^A

Les Planchers Mercier Inc. - Drummondville (SUITE)
Jean-François Caron - (819) 472-1670 - (819) 472-0441 - (418) 774-6530

15 mai 2023

Essence	Longueur	Qualité	Diamètre	Prix à l'usine
Érable rouge (plaine)	8-9-10-11-12-13-14-15-16 pi 6 po	Sci.2FC	10 à 30 po	425 \$/MPMP
		Sciage	12 à 15 po 16 à 30 po 8 à 11 po	425 \$/MPMP 400 \$/MPMP 375 \$/MPMP
		Sci.2FC	10 à 30 po	475 \$/MPMP
Frêne blanc	8-9-10-11-12-13-14-15-16 pi 6 po	Sci.2FC	10 à 30 po	450 \$/MPMP
		Sciage	12 à 15 po 16 à 30 po 8 à 11 po	450 \$/MPMP 425 \$/MPMP 400 \$/MPMP
		Sci.2FC	10 à 30 po	475 \$/MPMP

Aucune pourriture, fente ou rouler. Mesurage à la table internationale. Contacter l'acheteur avant le début de la coupe et avoir une autorisation de livraison.

(A) 50% de coeur maximum. (C) Aucune trace de vers

Luc Champagne entrepreneur forestier - Shawinigan
Luc Champagne - (819) 531-9238

4 juillet 2023

Essence	Longueur	Qualité	Diamètre	Prix à l'usine
Mélèze	8-10-12-14-16 pi 6 po	Sciage	7 po et +	450 \$/MPMP
Pruche	12-16 pi 6 po 8 pi 6 po	Sciage	7 po et +	550 \$/MPMP
		Sciage	6 po et +	400 \$/MPMP

Toujours contacter l'acheteur avant de produire et de livrer. Pas de rouler, de bois feuilleté ou shaké.

Maibec (St-Théophile) - Armstrong
Yoland Légaré - (604) 999-7881
Contacter votre syndicat de producteur de bois - (819) 697-2922

5 juin 2023

Essence	Longueur	Qualité	Diamètre	Prix à l'usine
Cèdre	8pi 8 po en longueur	Sciage	8 ½ po et +	330 \$/Corde
		Sciage	5 po et +	98 \$/TIV ^A

(A) Le diamètre à la souche doit être de 12" et plus.

Marcel Lauzon - East Hereford
Jean-Pierre Rioux - (819) 844-2511

17 octobre 2022

Essence	Longueur	Qualité	Diamètre	Prix à l'usine
Sapin-Épinette	12-14-16 pi 6 po	Sciage	5 po et +	675 \$/MPMP ^{A,B}

(A) Chaque voyage doit contenir plus de 50 % de billes de 16'. (B) Mesurage à la table internationale.

Maski - Louiseville
Normand Yelle - (819) 228-8461 ext. 202 - (819) 609-3020

6 août 2019

Essence	Longueur	Qualité	Diamètre	Prix à l'usine
Bouleau jaune (merisier)	8-9-10-11-12 pi 6 po	Sci.4FC	16 à 32 po	850 \$/MPMP ^D
		Sci.3FC	14 à 32 po 12 à 32 po 11 à 32 po	750 \$/MPMP ^D 650 \$/MPMP ^D 600 \$/MPMP
		Sci.2FC	16 à 32 po 13 à 32 po 12 à 32 po	750 \$/MPMP 650 \$/MPMP 600 \$/MPMP
		Sciage	10 à 32 po 9 à 32 po 10 à 32 po	525 \$/MPMP 425 \$/MPMP 425 \$/MPMP

Maski - Louiseville				
Normand Yelle - (819) 228-8461 ext. 202 - (819) 609-3020				
Essence	Longueur	Qualité	Diamètre	Prix à l'usine
Chêne rouge	8-9-10-11-12 pi 6 po	Sci.4FC	16 à 32 po	850 \$/MPMP ^D
			14 à 32 po	775 \$/MPMP ^D
			12 à 32 po	700 \$/MPMP ^D
			11 à 32 po	600 \$/MPMP
		Sci.3FC	16 à 32 po	775 \$/MPMP
			13 à 32 po	700 \$/MPMP
			12 à 32 po	600 \$/MPMP
			10 à 32 po	500 \$/MPMP
		Sci.2FC	9 po et +	400 \$/MPMP
			10 po et +	400 \$/MPMP
			10 po et +	400 \$/MPMP
			10 po et +	400 \$/MPMP
Érable à sucre	8-9-10-11-12 pi 6 po	Sci.4FC	16 à 32 po	1050 \$/MPMP ^{A,D}
			14 à 32 po	950 \$/MPMP ^{A,D}
			12 à 32 po	850 \$/MPMP ^{A,D}
			11 à 32 po	750 \$/MPMP ^B
		Sci.3FC	16 à 32 po	950 \$/MPMP ^A
			13 à 32 po	850 \$/MPMP ^A
			12 à 32 po	750 \$/MPMP ^B
			10 à 32 po	650 \$/MPMP ^B
		Sci.2FC	9 à 32 po	500 \$/MPMP ^C
			10 à 32 po	500 \$/MPMP ^C
			10 à 32 po	500 \$/MPMP ^C
			10 à 32 po	500 \$/MPMP ^C
Érable rouge (plaine)	8-9-10-11-12 pi 6 po	Sci.4FC	16 à 32 po	850 \$/MPMP ^D
			14 à 32 po	775 \$/MPMP ^D
			12 à 32 po	700 \$/MPMP ^D
			11 à 32 po	600 \$/MPMP
		Sci.3FC	16 à 32 po	775 \$/MPMP
			13 à 32 po	700 \$/MPMP
			12 à 32 po	600 \$/MPMP
			10 à 32 po	500 \$/MPMP
		Sci.2FC	9 à 32 po	400 \$/MPMP
			10 à 32 po	400 \$/MPMP
			10 à 32 po	400 \$/MPMP
			10 à 32 po	400 \$/MPMP

Billes fraîchement coupées, aucun érable entaillé, aucune bille chauffée. Mesurage à la table internationale. Baisse d'un grade si le coeur est de plus de 50%. (A) 33% maximum de coeur (B) 40% maximum de coeur (C) 50% maximum de coeur (D) Bille de pied seulement

Matériaux Blanchet (St-Pamphile) -				
Caroline Dubé - (418) 356-3344 ext. 531 - (418) 710-0751				
Essence	Longueur	Qualité	Diamètre	Prix à l'usine
Épinette	en longueur	Sciage	4 po et +	100 \$/TIV ^A
Sapin	en longueur	Sciage	4 po et +	90 \$/TIV ^C
Sapin-Épinette	16 pi 6 po	Sciage	5 po et +	1075 \$/Corde ^C
	12 pi 6 po	Sciage	5 po et +	690 \$/Corde ^C
	9-10 pi 4 po	Sciage	4 po et +	70 \$/TIV ^B

Communiquer avec l'usine avant couper et de livrer votre bois. Les essences doivent être séparées dans les empilements de 12', 16' et de bois en longueur. Aucune épinette de Norvège. Livraison de 7 h à 17 h du lundi au jeudi et de 7 h à 14 h le vendredi. Facteur de conversion : 1,2 mmpm par corde de 12 pieds et 1,65 mmpm par corde de 16 pieds. (A) 7" minimum de diamètre à la souche. Aucune pourriture ne sera tolérée pour les diamètres de 7" et 1/3 de carie toléré pour les 10" et +. (B) Pour livrer du bois en longueur de 9'4" et de 10'4", vous devez livrer des billots. (C) Les essences doivent être séparées.

Menuiserie d'East Angus - East Angus				
Robert Lapointe - (819) 832-2746 ext. 23				
Contactez votre syndicat de producteur de bois - (819)697-2922				
Essence	Longueur	Qualité	Diamètre	Prix à l'usine
Feuillu dur mélangé	8 pi 6 po	Sciage	6 po et +	368 \$/Corde
	7 pi 8 po	Sciage	6 po et +	363 \$/Corde
Mélèze	8 pi 6 po	Sciage	6 po et +	263 \$/Corde
	7 pi 8 po	Sciage	6 po et +	258 \$/Corde
Peuplier (tremble)	8 pi 6 po	Sciage	6 po et +	273 \$/Corde
	7 pi 8 po	Sciage	6 po et +	268 \$/Corde

Communiquer avec l'acheteur avant de couper le bois.

Menuiserie d'East Angus - East Angus				
Robert Lapointe - (819) 832-2746 ext. 23				
Contactez votre syndicat de producteur de bois - (819)697-2922				
Essence	Longueur	Qualité	Diamètre	Prix à l'usine
Feuillu dur mélangé	8 pi 6 po	Sciage	6 po et +	368 \$/Corde
	7 pi 8 po	Sciage	6 po et +	363 \$/Corde
Mélèze	8 pi 6 po	Sciage	6 po et +	263 \$/Corde
	7 pi 8 po	Sciage	6 po et +	258 \$/Corde
Peuplier (tremble)	8 pi 6 po	Sciage	6 po et +	273 \$/Corde
	7 pi 8 po	Sciage	6 po et +	268 \$/Corde

Communiquer avec l'acheteur avant de couper le bois.

Mobilier Rustique (Saint-Martin) - Saint-Martin				
Serge-Paul Quirion - (418) 382-5987 ext. 118				
Essence	Longueur	Qualité	Diamètre	Prix à l'usine
Cèdre	10-12 pi 6 po	Sciage	4 po et +	600 \$/MPMP ^A 450 \$/MPMP ^B
	8 pi 6 po	Sciage	5 po et + 3 po et +	400 \$/Corde ^{A,C} 300 \$/Corde ^{A,C}
	6 pi 6 po	Sciage	5 po et +	185 \$/Corde ^{A,C}

Communiquer avec l'acheteur avant la production. Le bois en longueur de 8' doit être démembré selon les classes de diamètre. Bois produit avec multifonctionnel à rouleaux accepté. Qualité AA : Aucune pourriture, aucune fourche et courbe maximale de 1 pouce. Qualité A : Pourriture maximum de 1 pouce, à la condition que la bille ait un diamètre minimum de 6 pouces. Aucune fourche, courbe maximale de 2 pouce. Livraison du lundi au jeudi de 7 h à 17 h. (A) Classe AA : Le bois doit avoir une courbure maximale de 1", aucune pourriture et fourche. (B) Classe A : Le bois doit avoir une courbure maximale de 2", un diamètre maximum de pourriture de 1" et aucune fourche. (C) Le bois en longueur de 8' doit être séparé par classe de diamètre pour être accepté.

Produits Forestiers D.G. (St-Côme)				
Saint-Côme-Linière				
Denis Bélanger - (418) 657-6505 - (418) 564-1192				
Essence	Longueur	Qualité	Diamètre	Prix à l'usine
Pin blanc	12-14-16 pi 6 po	Sciage	10 po et +	530 \$/MPMP ^A
	8-10-12-14-16 pi 6 po	Palette	8 po et +	430 \$/MPMP ^B

Bille avec pourriture sera diminuée de 1/3 du volume et moins. Si plus de 1/3 du volume, bille refusée. Billes shaké : 1/4 du volume sera coupé. Aucune carie rouge (multiple) ne sera acceptée. Contacter l'acheteur avant de produire pour le pin blanc. Mesurage à la table internationale. (A) Noeuds de 2" maximum. (B) Billots avec noeuds de 5" maximum.

Produits Forestiers D.G. - Ste-Aurélien				
Denis Bélanger - (418) 657-6505 - (418) 564-1192				
Essence	Longueur	Qualité	Diamètre	Prix à l'usine
Sapin-Épinette	12-16 pi 6 po	Sciage	5 po et +	120 \$/m ³ solide ^A

(A) Doit avoir un minimum de 60% de bois en longueur de 16 pieds.

Produits forestiers Lachance - Sainte-Émélie-de-l'Énergie				
Éric Chiasson - (450) 886-5679				3 octobre 2022
Essence	Longueur	Qualité	Diamètre	Prix à l'usine
Bouleau blanc	8-9-10 pi 4 po	Sci.4FC	14 po et + 10 po et + 8 po et +	800 \$/MPMP 700 \$/MPMP 450 \$/MPMP
		Sci.3FC	12 po et + 10 po et + 8 po et +	700 \$/MPMP 600 \$/MPMP 350 \$/MPMP
		Sci.2FC	12 po et + 8 po et +	400 \$/MPMP 300 \$/MPMP
		Sci.1FC Sciage	8 po et + 8 po et +	350 \$/MPMP 300 \$/MPMP
Bouleau jaune (merisier)	8-9-10 pi 4 po	Sci.4FC	14 po et + 10 po et + 8 po et +	900 \$/MPMP 800 \$/MPMP 550 \$/MPMP
		Sci.3FC	12 po et + 10 po et + 8 po et +	800 \$/MPMP 700 \$/MPMP 450 \$/MPMP
		Sci.2FC	12 po et +	500 \$/MPMP
		Sci.1FC Sciage	8 po et + 8 po et +	350 \$/MPMP 300 \$/MPMP

Mesurage table de Roy. Contacter l'acheteur avant de couper et livrer.
Maximum 25% de pourriture à la botte (perte de volume et de grade), bois droit.

Produits forestiers Résolu - La Tuque				
Émilien Perron - (819) 523-5626 ext. 148210				18 mai 2023
Essence	Longueur	Qualité	Diamètre	Prix à l'usine
Épinette	12 pi 6 po en longueur	Sciage Sciage	4 po et + 4 po et +	93 \$/TMV ^A 87 \$/TMV
Pin gris	12 pi 6 po en longueur	Sciage Sciage	4 po et + 4 po et +	90 \$/TMV ^A 83 \$/TMV
Sapin	12 pi 6 po en longueur	Sciage Sciage	4 po et + 4 po et +	88 \$/TMV ^A 79 \$/TMV

Communiquer avec l'acheteur avant de débiter la production. Les essences doivent être séparées sur le chargement. Les billots doivent être orientés (gros bout ensemble). Aucune carie tolérée dans le sapin; 30 % de carie creuse et 50 % de carie molle dans l'épinette et le pin gris. Le prix peut être variable en fonction du type de bois (éclaircie, plantation).
(A) Laissé porté jusqu'à 8'4".

Produits Forestiers St-Armand Saint-Armand				
Jean-David Alder - (450) 248-4334 - (514) 444-9663				3 juillet 2023
Essence	Longueur	Qualité	Diamètre	Prix à l'usine
Bouleau blanc	8-9-10-11-12-13-14-15-16 pi 6 po	Sci.3FC	16 po et +	900 \$/MPMP ^G
		Sci.1FC	9 po et +	300 \$/MPMP
	8-9-10-11-12-13-14-15-16 pi 4 po	Sci.3FC	14 po et + 13 po et + 12 po et +	700 \$/MPMP ^G 500 \$/MPMP ^A 450 \$/MPMP
		Sci.2FC	10 po et +	350 \$/MPMP
Bouleau jaune (merisier)	10-11-12-13-14-15-16 pi 4 po	Sci.3FC	16 po et + 14 po et +	1100 \$/MPMP ^F 1000 \$/MPMP ^F
		Sci.3FC	13 po et + 12 po et +	700 \$/MPMP 500 \$/MPMP
	8-9-10-11-12-13-14-15-16 pi 4 po	Sci.2FC	10 po et +	400 \$/MPMP
		Sci.1FC Sciage	9 po et + 12 po et +	300 \$/MPMP 400 \$/MPMP

Produits Forestiers St-Armand (SUITE) Saint-Armand				
Jean-David Alder - (450) 248-4334 - (514) 444-9663				3 juillet 2023
Essence	Longueur	Qualité	Diamètre	Prix à l'usine
Caryer cordiforme	8-9-10-11-12-13-14-15-16 pi 4 po	Sci.3FC	16 po et + 12 po et +	300 \$/MPMP ^G 250 \$/MPMP
Cerisier tardif	8-9-10-11-12-13-14-15-16 pi 4 po	Sci.3FC	16 po et + 14 po et + 13 po et + 12 po et +	700 \$/MPMP 600 \$/MPMP 550 \$/MPMP 400 \$/MPMP
Chêne blanc	8-9-10-11-12-13-14-15-16 pi 4 po	Sci.3FC	16 po et + 14 po et + 13 po et + 12 po et +	1800 \$/MPMP 1500 \$/MPMP 1100 \$/MPMP 600 \$/MPMP
		Sci.2FC Sci.1FC Sciage	10 po et + 9 po et + 12 po et +	500 \$/MPMP 300 \$/MPMP 400 \$/MPMP
Chêne rouge	8-9-10-11-12-13-14-15-16 pi 4 po	Sci.3FC	16 po et + 14 po et + 13 po et + 12 po et +	600 \$/MPMP ^L 500 \$/MPMP ^E 450 \$/MPMP ^D 400 \$/MPMP ^D
		Sci.2FC Sci.1FC Sciage	10 po et + 9 po et + 12 po et +	350 \$/MPMP ^D 300 \$/MPMP ^D 350 \$/MPMP ^D
Érable à sucre	8-9-10-11-12-13-14-15-16 pi 4 po	Sci.3FC	16 po et + 14 po et + 13 po et + 12 po et + 10 po et + 9 po et + 12 po et +	1300 \$/MPMP ^{A,B,J} 1100 \$/MPMP ^{A,B,K} 700 \$/MPMP ^{A,B,C} 600 \$/MPMP ^{A,B,C} 400 \$/MPMP ^{A,B,C} 300 \$/MPMP ^{A,B,C} 400 \$/MPMP ^{A,B,C}
Érable rouge (plaine)	8-9-10-11-12-13-14-15-16 pi 6 po	Sci.3FC	16 po et + 14 po et + 13 po et + 12 po et +	700 \$/MPMP ^{A,I} 600 \$/MPMP ^{A,I} 500 \$/MPMP ^{A,I} 425 \$/MPMP ^I
		Sci.2FC Sciage	10 po et + 12 po et +	350 \$/MPMP 350 \$/MPMP ^I
Frêne	8-9-10-11-12-13-14-15-16 pi 4 po	Sci.3FC	16 po et + 14 po et + 13 po et + 12 po et + 10 po et + 9 po et +	1300 \$/MPMP ^F 1100 \$/MPMP ^F 800 \$/MPMP 600 \$/MPMP 450 \$/MPMP 300 \$/MPMP
Hêtre	8 pi 6 po	Sci.3FC Sciage	13 po et + 12 po et +	400 \$/MPMP 300 \$/MPMP
		Sci.2FC	10 po et +	200 \$/MPMP
Noyer	8-9-10-11-12-13-14-15-16 pi 4 po	Sci.3FC	16 po et + 14 po et + 13 po et + 12 po et + 10 po et +	1600 \$/MPMP 1350 \$/MPMP 800 \$/MPMP 600 \$/MPMP 350 \$/MPMP
		Sci.2FC	10 po et +	350 \$/MPMP
Orme	8-9-10-11-12-13-14-15-16 pi 6 po	Sciage	12 po et +	300 \$/MPMP
Peuplier (tremble)	8-9-10-11-12-13-14-15-16 pi 4 po	Sci.3FC	13 po et + 12 po et +	300 \$/MPMP 250 \$/MPMP

Produits Forestiers St-Armand (SUITE) 3 juillet 2023
Saint-Armand
Jean-David Alder - (450) 248-4334 - (514) 444-9663

Essence	Longueur	Qualité	Diamètre	Prix à l'usine
Tilleul	8-9-10-11-12-13 14-15-16 pi 6 po	Sci.3FC	13 po et + 12 po et +	300 \$/MPMP 200 \$/MPMP
Important : Les voyages doivent contenir un minimum de 75 % de billes en longueur de 8 pieds 6 pouces. Les billes rejetées doivent être ramassées dans les 10 jours par le producteur, sinon elles seront détruites. Vous devez communiquer avec Jean-David pour avoir une autorisation de livraison et une confirmation des prix. Déchargement du lundi au vendredi de 7 h à 15 h. (A) Le coeur doit avoir maximum 1/3 du diamètre. (B) Si le coeur a entre 1/3 et 1/2 du diamètre, le classement sera diminué d'un grade. (C) Si le coeur à plus de 1/2 du diamètre, le classement sera diminué de deux grades. (D) Les billes avec minéral seront diminuées d'un grade. (E) Les billes avec minéral seront diminuées de deux grades. (F) Le coeur doit avoir maximum 50% du diamètre. (G) Pas de trace de minéral. (I) 75 % des billes doivent avoir une longueur de 8'. (J) Si le coeur a plus de 1/2 du diamètre, le classement sera diminué de 4 grades. (K) Si le coeur a plus de 1/2 du diamètre, le classement sera diminué de 3 grades. (L) Les billes avec minéral seront diminuées de 3 grades.				

Récupération forestière Québec - Montebello 13 février 2023
Claude Goller - (819) 423-6663 - (450) 560-0981

Essence	Longueur	Qualité	Diamètre	Prix à l'usine
Pin blanc	10-12-16 pi 6 po 20 pi 8 po 8-10-12-16 pi 6 po	Sci.4FC Sciage Sciage	18 po et + 16 po et + 11 po et + 9 à 10 po	775 \$/MPMP 725 \$/MPMP ^{A,C} 550 \$/MPMP ^B 400 \$/MPMP ^B
Communiquer avec l'acheteur avant de produire et de livrer du bois. Pour les longueurs de 20 pieds et plus, deux mesures sont nécessaires pour établir le volume de bois des billes. Achat de billes en longueur de 20 et 32 pieds également (sur demande). (A) Noeuds sains et aucune carie. (B) Maximum 10 % de bois en longueur de 8 pieds par voyage. (C) Achat en longueur jusqu'à 28' et 8 pouces également.				

SBC Cedar - Saint-Prosper 13 février 2023
Marco Bélanger - (418) 594-6201

Essence	Longueur	Qualité	Diamètre	Prix à l'usine
Cèdre	8 pi 6 po 12-16 pi 6 po en longueur	Sciage Sciage Sciage	8 po et + 8 po et + 5 po et +	300 \$/Corde 96 \$/TIV 92 \$/TIV ^A
Favoriser les longueurs de 12' et 16'. Maximum de 33% du volume d'une bille en carie. (A) Le diamètre à la souche doit être minimum de 12".				

Scierie Alexandre Lemay et fils - Sainte-Marie 3 avril 2023
Stéphane Lemay - (418) 387-5670

Essence	Longueur	Qualité	Diamètre	Prix à l'usine
Sapin-Épinette	9 pi 4 po 8 pi 4 po	Sciage Sciage	4 à 14 po 4 à 8 po 4 à 6 po 4 à 8 po 4 à 6 po	490 \$/Corde 360 \$/Corde 300 \$/Corde 300 \$/Corde 240 \$/Corde
Les chargements dont le diamètre moyen est inférieur à 5" seront refusés. Aucune bille inférieure à 4". Le bois rouge ou pourri n'est pas toléré. Aucun achat d'épinette de Norvège et de bois de champs sous peine de refus du voyage. Seulement les essences de sapin, d'épinette blanche et d'épinette noire sont acceptées. Livraison du lundi au jeudi de 6 h 45 à 12 h et 12 h 45 à 16 h 30. Le vendredi de 6 h 45 à 11 h 30. Les prix peuvent varier si le bois est de mauvaise qualité.				

 **Reprise du service : 2023-08-12**

Scierie Carrière - Lachute 21 juin 2023
Jean-Paul Michaud - (514) 229-5614

Essence	Longueur	Qualité	Diamètre	Prix à l'usine
Bouleau blanc	9 pi 4 po	Dér. 4FC	16 po et + 14 po et + 12 po et + 11 po et +	800 \$/MPMP 700 \$/MPMP 600 \$/MPMP 500 \$/MPMP ^B

Scierie Carrière - Lachute (SUITE) 21 juin 2023
Jean-Paul Michaud - (514) 229-5614

Essence	Longueur	Qualité	Diamètre	Prix à l'usine
Bouleau blanc	8-9-10-11-12 pi 6 po	Sci.4FC Sci.3FC Sci.2FC Sci.1FC	14 po et + 12 po et + 11 po et + 10 po et + 16 po et + 14 po et + 12 po et + 11 po et + 8 po et + 9 po et + 12 po et + 9 po et + 10 po et + 10 po et + 10 po et +	475 \$/MPMP 400 \$/MPMP ^A 350 \$/MPMP 300 \$/MPMP 475 \$/MPMP 400 \$/MPMP ^A 350 \$/MPMP 300 \$/MPMP 225 \$/MPMP 225 \$/MPMP 300 \$/MPMP 225 \$/MPMP 225 \$/MPMP 300 \$/MPMP 225 \$/MPMP
Bouleau jaune (merisier)	9 pi 4 po 8-9-10-11-12 pi 6 po	Dér. 4FC Sci.4FC Sci.3FC Sci.2FC Sci.1FC	16 po et + 14 po et + 12 po et + 11 po et + 14 po et + 12 po et + 11 po et + 10 po et + 16 po et + 14 po et + 12 po et + 11 po et + 10 po et + 9 po et + 8 po et + 12 po et + 10 po et + 9 po et + 10 po et +	1500 \$/MPMP 1200 \$/MPMP 900 \$/MPMP 800 \$/MPMP ^B 900 \$/MPMP 700 \$/MPMP 550 \$/MPMP 500 \$/MPMP 900 \$/MPMP 700 \$/MPMP 550 \$/MPMP 500 \$/MPMP 400 \$/MPMP 325 \$/MPMP 500 \$/MPMP 400 \$/MPMP 325 \$/MPMP 325 \$/MPMP
Cerisier tardif	8-9-10-11-12 pi 6 po	Sci.4FC Sci.3FC Sci.1FC Sci.2FC	14 po et + 12 po et + 11 po et + 10 po et + 16 po et + 14 po et + 12 po et + 11 po et + 9 po et + 8 po et + 12 po et + 10 po et + 10 po et + 9 po et +	550 \$/MPMP 475 \$/MPMP 375 \$/MPMP 300 \$/MPMP 550 \$/MPMP 475 \$/MPMP 375 \$/MPMP 300 \$/MPMP 275 \$/MPMP 200 \$/MPMP 300 \$/MPMP 200 \$/MPMP 275 \$/MPMP 200 \$/MPMP
Chêne blanc	8-9-10-11-12 pi 6 po	Sci.4FC Sci.3FC Sci.2FC Sci.1FC	14 po et + 12 po et + 11 po et + 10 po et + 16 po et + 14 po et + 12 po et + 11 po et + 9 po et + 8 po et + 12 po et + 10 po et + 9 po et + 10 po et +	475 \$/MPMP 425 \$/MPMP 400 \$/MPMP 325 \$/MPMP 475 \$/MPMP 425 \$/MPMP 400 \$/MPMP 325 \$/MPMP 300 \$/MPMP 200 \$/MPMP 325 \$/MPMP 300 \$/MPMP 200 \$/MPMP 200 \$/MPMP

Scierie Carrière - Lachute (SUITE)					21 juin 2023
Jean-Paul Michaud - (514) 229-5614					
Essence	Longueur	Qualité	Diamètre	Prix à l'usine	
Chêne rouge	8-9-10-11-12 pi 6 po	Sci.4FC	14 po et +	800 \$/MPMP	
			12 po et +	700 \$/MPMP	
			11 po et +	600 \$/MPMP	
		Sci.3FC	10 po et +	550 \$/MPMP	
			16 po et +	800 \$/MPMP	
			14 po et +	700 \$/MPMP	
	Sci.2FC	8-9-10-11-12 pi 6 po	12 po et +	600 \$/MPMP	
			11 po et +	550 \$/MPMP	
			9 po et +	450 \$/MPMP	
		Sci.1FC	8 po et +	365 \$/MPMP	
			12 po et +	550 \$/MPMP	
			10 po et +	450 \$/MPMP	
Érable à sucre	9 pi 4 po	Dér. 4FC	4 po et +	1350 \$/MPMPC	
			16 po et +	1350 \$/MPMPC	
			12 po et +	1150 \$/MPMPC	
			11 po et +	1000 \$/MPMPC	
			14 po et +	1300 \$/MPMPC	
			1100 \$/MPMPD		
		Sci.4FC	12 po et +	1000 \$/MPMPC	
			800 \$/MPMPD		
			475 \$/MPMP		
			11 po et +	800 \$/MPMPC	
			600 \$/MPMPD		
			375 \$/MPMPA		
	Sci.3FC	8-9-10-11-12 pi 6 po	10 po et +	675 \$/MPMPC	
			500 \$/MPMPD		
			350 \$/MPMP		
			16 po et +	1300 \$/MPMPC	
			1100 \$/MPMPD		
			575 \$/MPMP		
		Sci.2FC	14 po et +	1000 \$/MPMPC	
			800 \$/MPMPD		
			475 \$/MPMP		
			12 po et +	800 \$/MPMPC	
			600 \$/MPMPD		
			375 \$/MPMPA		
	Sci.1FC	8-9-10-11-12 pi 6 po	11 po et +	675 \$/MPMPC	
			500 \$/MPMPD		
			350 \$/MPMP		
			9 po et +	500 \$/MPMPC	
			400 \$/MPMPD		
			300 \$/MPMP		
		Sci.2FC	8 po et +	375 \$/MPMPC	
			325 \$/MPMPD		
			250 \$/MPMP		
			12 po et +	675 \$/MPMPC	
			500 \$/MPMPD		
			350 \$/MPMP		
Sci.1FC	10 po et +	500 \$/MPMPC			
	400 \$/MPMPD				
	300 \$/MPMP				
	9 po et +	375 \$/MPMPC			
	325 \$/MPMPD				
	250 \$/MPMP				
Érable rouge (plaine)	8-9-10-11-12 pi 6 po	Sci.4FC	14 po et +	600 \$/MPMPA	
			12 po et +	500 \$/MPMP	
			11 po et +	425 \$/MPMP	
		Sci.3FC	10 po et +	375 \$/MPMPA	
			16 po et +	600 \$/MPMPA	
			14 po et +	500 \$/MPMP	
	Sci.2FC	8-9-10-11-12 pi 6 po	12 po et +	425 \$/MPMP	
			11 po et +	375 \$/MPMPA	
			9 po et +	300 \$/MPMP	
		Sci.1FC	8 po et +	250 \$/MPMP	
			12 po et +	375 \$/MPMPA	
			10 po et +	300 \$/MPMP	
Frêne blanc	8-9-10-11-12 pi 6 po	Sci.4FC	14 po et +	600 \$/MPMP	
			12 po et +	550 \$/MPMP	
			11 po et +	450 \$/MPMP	
		Sci.3FC	10 po et +	300 \$/MPMP	
			16 po et +	600 \$/MPMP	
			14 po et +	550 \$/MPMP	
	Sci.2FC	8-9-10-11-12 pi 6 po	12 po et +	450 \$/MPMP	
			11 po et +	300 \$/MPMP	
			9 po et +	225 \$/MPMPA	
		Sci.1FC	8 po et +	200 \$/MPMP	
			12 po et +	300 \$/MPMP	
			10 po et +	225 \$/MPMPA	
Frêne noir	8-9-10-11-12 pi 6 po	Sci.4FC	14 po et +	325 \$/MPMP	
			12 po et +	300 \$/MPMP	
			11 po et +	275 \$/MPMP	
		Sci.3FC	10 po et +	250 \$/MPMP	
			16 po et +	325 \$/MPMP	
			14 po et +	300 \$/MPMP	
	Sci.2FC	8-9-10-11-12 pi 6 po	12 po et +	275 \$/MPMP	
			11 po et +	250 \$/MPMP	
			9 po et +	225 \$/MPMP	
		Sci.1FC	8 po et +	200 \$/MPMP	
			12 po et +	250 \$/MPMP	
			10 po et +	225 \$/MPMP	
Peuplier (tremble)	8-9-10-11-12 pi 6 po	Sci.4FC	14 à 32 po	350 \$/MPMP	
			12 à 32 po	300 \$/MPMP	
			11 à 32 po	275 \$/MPMP	
		Sci.3FC	10 à 32 po	225 \$/MPMP	
			16 à 32 po	350 \$/MPMP	
			14 à 32 po	300 \$/MPMP	
	Sci.2FC	8-9-10-11-12 pi 6 po	12 à 32 po	275 \$/MPMP	
			11 à 32 po	225 \$/MPMP	
			9 à 32 po	200 \$/MPMP	
		Sci.1FC	8 à 32 po	125 \$/MPMP	
			12 à 32 po	225 \$/MPMP	
			10 à 32 po	200 \$/MPMP	

Scierie Carrière - Lachute (SUITE)					21 juin 2023
Jean-Paul Michaud - (514) 229-5614					
Essence	Longueur	Qualité	Diamètre	Prix à l'usine	
Érable rouge (plaine)	8-9-10-11-12 pi 6 po	Sci.4FC	14 po et +	600 \$/MPMPA	
			12 po et +	500 \$/MPMP	
			11 po et +	425 \$/MPMP	
		Sci.3FC	10 po et +	375 \$/MPMPA	
			16 po et +	600 \$/MPMPA	
			14 po et +	500 \$/MPMP	
	Sci.2FC	8-9-10-11-12 pi 6 po	12 po et +	425 \$/MPMP	
			11 po et +	375 \$/MPMPA	
			9 po et +	300 \$/MPMP	
		Sci.1FC	8 po et +	250 \$/MPMP	
			12 po et +	375 \$/MPMPA	
			10 po et +	300 \$/MPMP	
Frêne blanc	8-9-10-11-12 pi 6 po	Sci.4FC	14 po et +	600 \$/MPMP	
			12 po et +	550 \$/MPMP	
			11 po et +	450 \$/MPMP	
		Sci.3FC	10 po et +	300 \$/MPMP	
			16 po et +	600 \$/MPMP	
			14 po et +	550 \$/MPMP	
	Sci.2FC	8-9-10-11-12 pi 6 po	12 po et +	450 \$/MPMP	
			11 po et +	300 \$/MPMP	
			9 po et +	225 \$/MPMPA	
		Sci.1FC	8 po et +	200 \$/MPMP	
			12 po et +	300 \$/MPMP	
			10 po et +	225 \$/MPMPA	
Frêne noir	8-9-10-11-12 pi 6 po	Sci.4FC	14 po et +	325 \$/MPMP	
			12 po et +	300 \$/MPMP	
			11 po et +	275 \$/MPMP	
		Sci.3FC	10 po et +	250 \$/MPMP	
			16 po et +	325 \$/MPMP	
			14 po et +	300 \$/MPMP	
	Sci.2FC	8-9-10-11-12 pi 6 po	12 po et +	275 \$/MPMP	
			11 po et +	250 \$/MPMP	
			9 po et +	225 \$/MPMP	
		Sci.1FC	8 po et +	200 \$/MPMP	
			12 po et +	250 \$/MPMP	
			10 po et +	225 \$/MPMP	
Peuplier (tremble)	8-9-10-11-12 pi 6 po	Sci.4FC	14 à 32 po	350 \$/MPMP	
			12 à 32 po	300 \$/MPMP	
			11 à 32 po	275 \$/MPMP	
		Sci.3FC	10 à 32 po	225 \$/MPMP	
			16 à 32 po	350 \$/MPMP	
			14 à 32 po	300 \$/MPMP	
	Sci.2FC	8-9-10-11-12 pi 6 po	12 à 32 po	275 \$/MPMP	
			11 à 32 po	225 \$/MPMP	
			9 à 32 po	200 \$/MPMP	
		Sci.1FC	8 à 32 po	125 \$/MPMP	
			12 à 32 po	225 \$/MPMP	
			10 à 32 po	200 \$/MPMP	

Scierie Carrière - Lachute (SUITE)
 Jean-Paul Michaud - (514) 229-5614

21 juin 2023

Essence	Longueur	Qualité	Diamètre	Prix à l'usine
Tilleul	8-9-10-11-12 pi 6 po	Sci.4FC	14 po et +	600 \$/MPMP
			12 po et +	500 \$/MPMP
			11 po et +	375 \$/MPMP
			10 po et +	275 \$/MPMP
		Sci.3FC	16 po et +	600 \$/MPMP
			14 po et +	500 \$/MPMP
			12 po et +	375 \$/MPMP
			11 po et +	275 \$/MPMP
		Sci.2FC	9 po et +	225 \$/MPMP
			8 po et +	150 \$/MPMP
			12 po et +	275 \$/MPMP
			10 po et +	225 \$/MPMP
Sci.1FC	9 po et +	150 \$/MPMP		
	10 po et +	150 \$/MPMP		

Communiquer avec l'acheteur avant la livraison. Arrêt des achats de bois pour une période indéterminée.
 (A) Les billots d'érable rouge avec trou de vers de 12" et +, 2 faces claires et +, sont classés comme du 12" et +, 2 faces claires. Les autres billots sont classés dans la classe la plus basse.
 (B) Bille de souche uniquement pour le 11" (C) 33% maximum de coeur
 (D) 50% maximum de coeur pour l'érable

Scierie Clifton - Saint-Isidore-de-Clifton
 Nicolas Hamel - (819) 889-2291

21 juin 2023

Essence	Longueur	Qualité	Diamètre	Prix à l'usine
Mélèze	10-12-16 pi 6 po	Sciage	8 à 34 po	350 \$/MPMP ^D
			6 à 7 po	275 \$/MPMP
Pin blanc	14-16 pi 6 po	Sciage	8 à 34 po	650 \$/MPMP
	12 pi 6 po	Sciage	8 à 34 po	600 \$/MPMP
	12-14-16 pi 6 po	Sciage	6 à 7 po	400 \$/MPMP ^C
	10 pi 6 po	Sciage	8 à 34 po	350 \$/MPMP ^B
	8 pi 6 po	Sciage	8 à 34 po	275 \$/MPMP ^B
Pin gris	10-12-16 pi 6 po	Sciage	6 à 34 po	300 \$/MPMP
Pin rouge	10-12-16 pi 6 po	Sciage	8 à 34 po	450 \$/MPMP
			6 à 7 po	350 \$/MPMP
Pin sylvestre	10-12-16 pi 6 po	Sciage	8 à 34 po	300 \$/MPMP
Pruche	18-20 pi 6 po	Sciage	10 à 34 po	580 \$/MPMP
	10-12-16 pi 6 po	Sciage	8 à 34 po	510 \$/MPMP
	8 pi 6 po	Sciage	6 à 7 po	340 \$/MPMP ^C
			8 à 34 po	275 \$/MPMP ^B

Mesurage à la table internationale. Toutes les essences doivent être séparées sur un chargement. Si les billes de pin rouge sont tâchées, le prix est de 100 \$/MPMP. Communiquer avec l'acheteur avant de produire du pin rouge et du pin blanc. Contacter l'acheteur avant la coupe et la livraison. Sapin-épinette et épinette de Norvège : Chaque voyage doit contenir au moins 50% de bois de longueur de 16' 6".
 (B) Maximum 5% du voyage (C) Maximum 10% du voyage (D) Le mélèze Européen est payé au prix de 300 \$/MPMP

Scierie Coaticook inc. - Coaticook
 André Jacques - (819) 849-2114 - (819) 571-8536

11 janvier 2022

Essence	Longueur	Qualité	Diamètre	Prix à l'usine
Pin rouge	12 pi 6 po	Sciage	7 po et +	440 \$/Corde
	10 pi 5 po	Sciage	7 po et +	340 \$/Corde
Sapin-Épinette	12 pi 6 po	Sciage	4 po et +	650 \$/Corde ^B 550 \$/Corde ^A

Réception de bois : lundi au jeudi de 6 h 45 à 17 h ; vendredi 6 h 45 à 12 h.
 Épinette de Norvège de qualité uniquement est acceptée. Communiquer avec l'acheteur avant de livrer.
 (A) Diamètre moyen de 6" et + (B) Diamètre moyen de 8" et +

Scierie Cojovi - Saint-Célestin
 Louis-Gabriel Toupin - (819) 229-1216

16 décembre 2022

Essence	Longueur	Qualité	Diamètre	Prix à l'usine
Pin blanc	8-12 pi 6 po	Sciage	6 po et +	530 \$/MPMP ^A 325 \$/MPMP
Pruche	14-16 pi 6 po	Sciage	8 po et +	425 \$/MPMP
	10-12 pi 6 po	Sciage	6 po et +	400 \$/MPMP
	8 pi 4 po	Sciage	6 po et +	350 \$/MPMP

Communiquer avec l'acheteur avant de produire. Les billes de 5" et moins ne seront pas mesurées et payées. (A) Noeuds sains de 3" maximum.

Scierie Dion et fils (Saint-Raymond) -
 Éric Deslauriers - (418) 337-2265 - (418) 573-1834

17 novembre 2022

Essence	Longueur	Qualité	Diamètre	Prix à l'usine
Bouleau blanc	8-9-10-11-12-13-14-15-16 pi 6 po	Sci.3FC	12 po et +	500 \$/MPMP
		Sci.2FC	10 po et + 8 po et +	350 \$/MPMP 275 \$/MPMP
Bouleau jaune (merisier)	9 pi 4 po 8-9-10-11-12-13-14-15-16 pi 6 po	Dér. 4FC	12 po et +	925 \$/MPMP
		Sci.3FC	14 po et + 12 po et +	750 \$/MPMP 575 \$/MPMP
		Sci.2FC	12 po et + 10 po et + 8 po et +	425 \$/MPMP 325 \$/MPMP
Épinette	16 pi 6 po	Sciage	12 po et + 10 à 11 po 7 à 9 po 5 à 6 po	675 \$/MPMP 645 \$/MPMP 555 \$/MPMP 515 \$/MPMP
			12 po et + 10 à 11 po 7 à 9 po 5 à 6 po	650 \$/MPMP 620 \$/MPMP 530 \$/MPMP 490 \$/MPMP
Érable à sucre	8-9-10-11-12-13-14-15-16 pi 6 po	Sci.3FC	14 po et + 12 po et + 10 po et + 8 po et +	575 \$/MPMP ^A 425 \$/MPMP ^A 300 \$/MPMP ^A 175 \$/MPMP ^A
		Sci.2FC		
Érable rouge (plaine)	8-9-10-11-12-13-14-15-16 pi 6 po	Sci.3FC	12 po et + 10 po et + 8 po et +	225 \$/MPMP 175 \$/MPMP 150 \$/MPMP
		Sci.2FC		
Frêne, Hêtre, Tilleul	8-9-10-11-12-13-14-15-16 pi 6 po	Sci.3FC	12 po et + 10 po et + 8 po et +	200 \$/MPMP 150 \$/MPMP 125 \$/MPMP
		Sci.2FC		
Pin gris	12-16 pi 6 po	Sciage	12 po et + 10 à 11 po 7 à 9 po 5 à 6 po	495 \$/MPMP 465 \$/MPMP 375 \$/MPMP 335 \$/MPMP
			en longueur	4 po et + 60 \$/TMV ^B
Sapin	16 pi 6 po	Sciage	12 po et + 10 à 11 po 7 à 9 po 5 à 6 po	650 \$/MPMP 620 \$/MPMP 530 \$/MPMP 490 \$/MPMP
			12 pi 6 po	12 po et + 10 à 11 po 7 à 9 po 5 à 6 po
Sapin-Épinette	en longueur	Sciage	4 po et +	75 \$/TMV ^{B,E} 70 \$/TMV ^{B,D} 65 \$/TMV ^{B,C} 45 \$/TMV ^F
			8-9-10 pi 4 po	4 po et +

(A) Si plus de 33% de coeur, le bois est déclassé d'un grade. Si plus de 50% de coeur, le bois est déclassé de deux grades. (B) Diamètre minimum à la souche de 7" et plus et doit contenir au minimum une bille de 12 pieds 6 pouces. (C) Moins de 50% d'épinette. (D) Entre 50% et 90% d'épinette. (E) Plus de 90% d'épinette. (F) Si moins d'un arrime, le 8" est à 210 \$/corde, le 9" est à 240 \$/corde et le 10" à 270 \$/corde.

Scierie Duhamel - Saint-Ignace-de-Stanbridge 4 avril 2023
Annie-May Guthrie ou Guillaume Gonthier - (888) 283-8878 - (450) 542-1752

Essence	Longueur	Qualité	Diamètre	Prix à l'usine
Pruche	18-20 pi 6 po	Sciage	9 po et +	525 \$/MPMP
	10-12-14-16 pi 6 po	Sciage	8 po et +	510 \$/MPMP
	8 pi 6 po	Sciage	8 po et +	400 \$/MPMP ^B

Communiquer avec l'acheteur avant de couper et de livrer.
 Maximum de bois en longueur de 18' et 20'. Maximum 5% de bois en longueur de 8' et 16' dans le voyage. Mesurage à la table internationale.
 (B) Maximum 10% du volume livré.

Scierie Lapointe et Roy - Courcelles 20 février 2023
Stéphane Beaudoin - (418) 483-5777

Essence	Longueur	Qualité	Diamètre	Prix à l'usine
Sapin-Épinette	9 pi 4 po	Sciage	5 à 10 po 4 à 10 po 4 à 8 po	400 \$/Corde 325 \$/Corde 250 \$/Corde
	8 pi 4 po	Sciage	5 à 10 po 4 à 10 po 4 à 8 po	300 \$/Corde 250 \$/Corde 200 \$/Corde

Aucune épinette de Norvège ou épinette de champs. Diamètre maximum de 10" au gros bout.
 Pas de fourche. Livraison le lundi et mardi de 6 h 45 à 16 h.

Scierie Lauzé - Saint-Édouard-de-Lotbinière 19 mai 2010
Donald Lauzé - (418) 796-2346

Essence	Longueur	Qualité	Diamètre	Prix chemin
Mélèze, Pruche	16 pi 6 po	Sciage	8 po et +	225 \$/MPMP
	12-14 pi 6 po	Sciage	7 po et +	225 \$/MPMP
	8 pi 4 po	Sciage	6 po et +	190 \$/MPMP
Sapin-Épinette	16 pi 6 po	Sciage	5 po et +	260 \$/MPMP
	14 pi 6 po	Sciage	5 po et +	250 \$/MPMP
	12 pi 6 po 8 pi 4 po	Sciage	5 po et +	240 \$/MPMP 140 \$/Corde

Communiquer avec l'acheteur avant de couper.

Scierie Mobile Billy Villemure - Shawinigan 24 août 2022
Billy Villemure - (819) 383-3761

Essence	Longueur	Qualité	Diamètre	Prix à l'usine
Cèdre	12-16 pi 6 po	Sciage	8 po et + 6 à 7 po	500 \$/MPMP ^C 400 \$/MPMP ^C
	8 pi 4 po	Sciage	6 po et +	350 \$/MPMP ^C
Mélèze	12-16 pi 6 po 8 pi 6 po	Sciage Sciage	7 po et + 7 po et +	400 \$/MPMP 350 \$/MPMP
Noyer noir	8-10-12-16 pi 6 po	Sciage	20 po et + 12 à 19 po	1750 \$/MPMP 1250 \$/MPMP
Orme	8-10-12-16 pi 6 po	Sciage	16 po et +	600 \$/MPMP
Pin blanc	12-16 pi 6 po	Sciage	8 po et +	400 \$/MPMP ^A
	8 pi 4 po	Sciage	8 po et +	300 \$/MPMP ^A
Pruche	12-16 pi 6 po 8 pi 4 po	Sciage Sciage	7 po et + 7 po et +	450 \$/MPMP 375 \$/MPMP

Toujours contacter l'acheteur avant de produire. Intéressé à acheter toutes les essences sans aucune carie avec un diamètre de 36" et plus.

(A) Noeuds noirs 1,5 pouces et noeuds rouges 3,5 pouces maximum.

(C) 1 pouce de pourriture maximum.

Scierie P.S.E. - Saint-Ubalde 1 juillet 2023
Pierrot Savard - (418) 277-2983 ext. 101

Essence	Longueur	Qualité	Diamètre	Prix à l'usine
Sapin-Épinette	8-10-12-16 pi 6 po	Sciage	4 po et +	100 \$/TMV ^A
	8-10 pi 4 po	Sciage	4 po et +	65 \$/TMV

Les billes ayant un diamètre inférieur à 4 pouces ou ayant une longueur de moins de 99 pouces ne seront pas payées.

(A) Le 8 pieds et le 10 pieds doit être séparé dans le voyage. Le 12 pieds doit avoir un diamètre de 5" et + et le 16 pieds un diamètre de 6" et +.

Scierie Préverco - Daveluyville 8 mai 2023
Alain Thibeault - (819) 367-2320 ext. 1026 - (819) 386-1712

Essence	Longueur	Qualité	Diamètre	Prix à l'usine		
Bouleau blanc	7-8-9-10-11-12 pi 6 po	Sci.4FC	13 à 25 po 12 à 25 po 11 à 25 po	700 \$/MPMP 600 \$/MPMP 525 \$/MPMP		
		Sci.3FC	14 à 25 po 13 à 25 po 12 à 25 po	700 \$/MPMP 600 \$/MPMP 525 \$/MPMP		
		Sci.2FC	15 à 25 po 10 à 25 po 9 à 25 po	525 \$/MPMP 475 \$/MPMP 400 \$/MPMP		
		Sci.1FC	13 à 25 po 10 à 25 po 12 à 25 po	475 \$/MPMP 400 \$/MPMP 400 \$/MPMP		
		Sciage	12 à 25 po 9 à 25 po	400 \$/MPMP 400 \$/MPMP		
		Bouleau jaune (merisier)	8-9-10-11-12 pi 6 po	Sci.4FC	13 à 25 po 14 à 25 po 12 à 25 po	975 \$/MPMP 975 \$/MPMP 500 \$/MPMP
				Sci.3FC	12 à 25 po 9 à 25 po	450 \$/MPMP
				Sciage	12 à 25 po 13 à 25 po 12 à 25 po	900 \$/MPMP 900 \$/MPMP 775 \$/MPMP
				Sci.4FC	12 à 25 po 13 à 25 po	900 \$/MPMP 900 \$/MPMP
				Sci.3FC	12 à 25 po 12 à 25 po	775 \$/MPMP 775 \$/MPMP
Sci.2FC	15 à 25 po 10 à 25 po 9 à 25 po			675 \$/MPMP 500 \$/MPMP 500 \$/MPMP		
Sci.1FC	13 à 25 po 10 à 25 po 10 à 25 po			675 \$/MPMP 500 \$/MPMP 500 \$/MPMP		
Sci.4FC	11 à 25 po			775 \$/MPMP		
Chêne rouge	7-8-9-10-11-12 pi 6 po			Sci.4FC	13 à 25 po 12 à 25 po 11 à 25 po	850 \$/MPMP ^C 750 \$/MPMP ^C 725 \$/MPMP ^C
				Sci.3FC	14 à 25 po 13 à 25 po 12 à 25 po	850 \$/MPMP ^C 750 \$/MPMP ^C 725 \$/MPMP ^C
		Sci.2FC	15 à 25 po 10 à 25 po 9 à 25 po	725 \$/MPMP ^C 625 \$/MPMP ^C 500 \$/MPMP ^C		
		Sci.1FC	13 à 25 po 10 à 25 po 9 à 25 po	625 \$/MPMP ^C 500 \$/MPMP ^C 400 \$/MPMP ^C		
		Sciage	10 à 25 po 9 à 25 po	500 \$/MPMP ^C 400 \$/MPMP ^C		
		8-9-10-11-12 pi 6 po	Sciage	12 à 25 po	500 \$/MPMP ^A	

Scierie Préverco - Daveluyville (SUITE) 8 mai 2023
 Alain Thibeault - (819) 367-2320 ext. 1026 - (819) 386-1712

Essence	Longueur	Qualité	Diamètre	Prix à l'usine
Érable à sucre	8-9-10-11-12 pi 6 po	Sci.4FC	13 à 25 po	900 \$/MPMP ^A
		Sci.3FC	14 à 25 po	900 \$/MPMP ^A
		Sciage	12 à 25 po	375 \$/MPMP ^D 350 \$/MPMP ^B
			9 à 25 po	325 \$/MPMP ^A
		Sci.2FC	9 à 25 po	350 \$/MPMP ^B
		Sci.1FC	10 à 25 po	350 \$/MPMP ^B
	7-8-9-10-11- 12 pi 6 po	Sci.4FC	13 à 25 po	800 \$/MPMP ^B 850 \$/MPMP ^A
			12 à 25 po	750 \$/MPMP ^B 650 \$/MPMP ^A
			11 à 25 po	600 \$/MPMP ^B 800 \$/MPMP ^B
		Sci.3FC	14 à 25 po	850 \$/MPMP ^A 750 \$/MPMP ^B
			13 à 25 po	600 \$/MPMP ^B 650 \$/MPMP ^A
		Sci.2FC	15 à 25 po	600 \$/MPMP ^B 475 \$/MPMP ^A
			10 à 25 po	450 \$/MPMP ^B 375 \$/MPMP ^D
		Sci.1FC	9 à 25 po	475 \$/MPMP ^{A,C} 450 \$/MPMP ^B
			13 à 25 po	375 \$/MPMP ^D 450 \$/MPMP ^B
			10 à 25 po	375 \$/MPMP ^D 325 \$/MPMP ^B
	9 à 25 po	325 \$/MPMP ^B		
Érable rouge (plaine)	7-8-9-10-11- 12 pi 6 po	Sci.4FC	13 à 25 po	550 \$/MPMP ^B 450 \$/MPMP ^B
		Sci.3FC	14 à 25 po	550 \$/MPMP ^B 450 \$/MPMP ^B
		Sci.2FC	15 à 25 po	450 \$/MPMP ^B 300 \$/MPMP ^B
			10 à 25 po	250 \$/MPMP ^B
		Sci.1FC	9 à 25 po	300 \$/MPMP ^B 250 \$/MPMP ^B
			13 à 25 po	300 \$/MPMP ^B 250 \$/MPMP ^B
	8-9-10-11-12 pi 6 po	Sci.4FC	12 à 25 po	500 \$/MPMP ^B 500 \$/MPMP
		Sci.3FC	13 à 25 po	500 \$/MPMP ^B 250 \$/MPMP ^B
		Sciage	12 à 25 po	250 \$/MPMP ^B 250 \$/MPMP
			9 à 25 po	250 \$/MPMP
			12 à 25 po	250 \$/MPMP
			9 à 25 po	250 \$/MPMP
Frêne blanc	8-9-10-11-12 pi 6 po	Sci.4FC	13 à 25 po	650 \$/MPMP
			12 à 25 po	575 \$/MPMP
			11 à 25 po	525 \$/MPMP
		Sci.3FC	14 à 25 po	650 \$/MPMP
			13 à 25 po	575 \$/MPMP
			12 à 25 po	525 \$/MPMP
		Sci.2FC	15 à 25 po	525 \$/MPMP
			10 à 25 po	450 \$/MPMP
			9 à 25 po	400 \$/MPMP
		Sci.1FC	13 à 25 po	450 \$/MPMP
			10 à 25 po	350 \$/MPMP
		Sciage	12 à 25 po	400 \$/MPMP
	9 à 25 po	400 \$/MPMP		
Peuplier (tremble)	8 pi 6 po	Sciage	10 po et +	300 \$/MPMP ^E
Pin rouge	8-10-12 pi 6 po	Sciage	8 po et +	375 \$/MPMP ^{G,H}

Communiquer avec l'acheteur avant la livraison du bois. Billots tâchés avec métaux sont rejetés
 Nous acceptons les essences résineuses et le tremble pour compléter un voyage de bois francs afin
 d'accommoder les producteurs. Ces essences ne sont pas scies à l'usine mais revendues à d'autres
 industriels. Mesurage à la table internationale.
 (A) 20 % maximum de cœur (B) Érable avec plus de 33 % de cœur est diminué d'un grade et plus de 50
 % de cœur est diminué de 2 grades. (C) Minérale dans le chêne rouge diminué d'un grade.
 (D) Cœur moins de 1" de diamètre (E) Achat de cette essence en petite quantité seulement pour
 compléter un voyage de feuillus durs. (G) Une petite quantité de billot de 7" de diamètre est accepté.
 (H) Favoriser le 12" le plus possible. Dans les gros billots de 12" et plus, favoriser le 10".

Scierie Ste-Thècle inc. - Cour Bois Lib Princeville 7 février 2023
 Martin Picard - (819) 534-3598
 Contactez votre syndicat de producteur de bois - (819) 697-2922

Essence	Longueur	Qualité	Diamètre	Prix à l'usine
Mélèze	7 pi 6 po	Sciage	6 à 15 po	65 \$/TMV
Peuplier (tremble)	7 pi 6 po	Sciage	6 à 15 po	65 \$/TMV

Communiquer avec l'acheteur avant de livrer le bois.

Scierie Ste-Thècle inc. - Sainte-Thècle 5 juillet 2022
 Martin Picard - (819) 534-3598

Essence	Longueur	Qualité	Diamètre	Prix à l'usine
Cèdre	8 pi 6 po	Sciage	6 po et +	96 \$/TMV ^E
Épinette, Épinette de Norvège	7 pi 6 po	Sciage	6 à 15 po	82 \$/TMV ^B
Mélèze	7 pi 6 po	Sciage	6 à 16 po	75 \$/TMV
Peuplier (tremble)	7 pi 6 po	Sciage	6 à 16 po	76 \$/TMV ^D 72 \$/TMV ^C

Communiquer avec l'acheteur avant la coupe et la livraison. Billes sans pourritures de cœur.
 Nœuds d'un diamètre maximum de 2,5 pouces seront tolérés.
 (B) Inklus l'épinette de Norvège. (C) Région de la Mauricie. (D) Région du Centre-du-Québec et
 Lanaudière. (E) Aucune carie du cœur.

Scierie St-Michel inc. - Saint-Michel-des-Saints 13 février 2023
 Rémi Beauséjour - (579) 500-3248 ext. 305 - (450) 803-4929

Essence	Longueur	Qualité	Diamètre	Prix à l'usine
Bouleau blanc, Bouleau jaune (merisier), Érable	14 pi	Pâte	3 à 24 po	42,5 \$/TMV ^F
Sapin- Épinette- Pin gris	8-9-10 pi 4 po	Sciage	4 po et +	105 \$/TMV

Communiquer avec l'acheteur avant la production pour approbation et connaître les détails des critères
 de façonnage. Carie maximum de 30 % du diamètre à la découpe, aucune fourche ni chicot. Pour le bois
 en longueur, une réduction de 4\$/tmv sera appliquée. Les paiements sont effectués à chaque semaine.
 (F) Laissez porté avec un minimum de 7 pieds de longueur

Stella-Jones - Gatineau 26 mai 2023
 Christian Vézina - (819) 962-3417

Essence	Longueur	Qualité	Diamètre	Prix chemin
Pin gris, Pin rouge	67 pi	Poteau	9 po et +	210 \$/poteau ^H
	62 pi	Poteau	8 po et +	205 \$/Poteau ^G
	57 pi	Poteau	8 po et +	180 \$/Poteau ^F
	52 pi	Poteau	8 po et +	150 \$/Poteau ^E
	47 pi	Poteau	8 po et +	110 \$/Poteau ^D
	42 pi	Poteau	8 po et +	88 \$/Poteau ^C
	37 pi	Poteau	8 po et +	53 \$/Poteau ^B
	32 pi	Poteau	7 po et +	48 \$/Poteau ^A

La notion de circonférence mesuré à 6 pieds est le facteur clé lors de l'évaluation du potentiel d'une tige
 pour se classer comme qualité poteau. Contacter l'acheteur avant la coupe. Aucune carie, pourriture
 ou section morte sur le tronc. Pas de coudes mais courbure légère acceptée. Possibilité de prix pour des
 poteaux de 72 à 92 pieds de longueur.
 (A) La circonférence au fin bout doit être de 21" et la circonférence mesurée à 6 pieds entre 30" et 36".
 (B) La circonférence au fin bout doit être de 23" et la circonférence mesurée à 6 pieds entre 34" et 42".
 (C) La circonférence au fin bout doit être de 25" et la circonférence mesurée à 6 pieds entre 39" et 46".
 (D) La circonférence au fin bout doit être de 25" et la circonférence mesurée à 6 pieds entre 42" et 48".
 (E) La circonférence au fin bout doit être de 25" et la circonférence mesurée à 6 pieds entre 47" et 53".
 (F) La circonférence au fin bout doit être de 25" et la circonférence mesurée à 6 pieds entre 48" et 54".
 (G) La circonférence au fin bout doit être de 25" et la circonférence mesurée à 6 pieds entre 50" et 56".
 (H) La circonférence au fin bout doit être de 28" et la circonférence mesurée à 6 pieds entre 51,5" et 58".

Vexco - Saint-Ferdinand				
Jocelyn Champagne - (418) 428-3704 ext. 221 - (819) 621-9045				
9 septembre 2022				
Essence	Longueur	Qualité	Diamètre	Prix à l'usine
Bouleau blanc	8-9-10-12 pi 6 po	Sci.3FC	16 à 30 po	550 \$/MPMP ^B
			14 à 30 po	450 \$/MPMP ^B
			12 à 30 po	350 \$/MPMP ^B
			10 à 30 po	325 \$/MPMP ^B
Bouleau blanc	8-9-10-12 pi 6 po	Sci.2FC	14 à 30 po	325 \$/MPMP ^B
			10 à 30 po	300 \$/MPMP ^B
		Sciage	12 à 30 po	300 \$/MPMP ^B
			8 à 9 po	200 \$/MPMP ^B
8-9-10-12 pi 10 po	Sciage	10 à 11 po	250 \$/MPMP ^B	
Bouleau blanc, Bouleau jaune (merisier)	9-10 pi 9 po	Dér. 4FC	14 à 30 po	1500 \$/MPMP ^B
			12 à 30 po	1100 \$/MPMP ^B
			11 à 30 po	1000 \$/MPMP ^B
		Dér. 3FC	10 à 30 po	800 \$/MPMP ^B
			14 à 30 po	1100 \$/MPMP ^B
			12 à 30 po	1000 \$/MPMP ^B
Bouleau jaune (merisier)	8-9-10-12 pi 6 po	Sci.3FC	16 à 30 po	1100 \$/MPMP
			14 à 30 po	1000 \$/MPMP
			12 à 30 po	900 \$/MPMP
		Sci.2FC	10 à 30 po	750 \$/MPMP
			14 à 30 po	750 \$/MPMP
			10 à 30 po	700 \$/MPMP
Sciage	12 à 30 po	550 \$/MPMP		
	10 à 11 po	500 \$/MPMP		
	8 à 9 po	400 \$/MPMP		
Caryer cordiforme, Hêtre, Orme, Tilleul	8-9-10-12 pi 6 po	Sci.2FC Sciage	10 à 30 po	300 \$/MPMP
			12 à 30 po	250 \$/MPMP
			10 à 11 po	225 \$/MPMP
8 à 9 po	Sci.3FC	16 à 30 po	1100 \$/MPMP	
		14 à 30 po	1000 \$/MPMP	
		12 à 30 po	800 \$/MPMP	
8 à 9 po	Sci.2FC	10 à 30 po	600 \$/MPMP	
		14 à 30 po	600 \$/MPMP	
		10 à 30 po	500 \$/MPMP	
8 à 9 po	Sciage	12 à 30 po	400 \$/MPMP	
		10 à 11 po	325 \$/MPMP	
		8 à 9 po	250 \$/MPMP	
Chêne blanc	8-9-10-12 pi 6 po	Sci.3FC	16 à 30 po	1800 \$/MPMP
			14 à 30 po	1600 \$/MPMP
			12 à 30 po	1200 \$/MPMP
		Sci.2FC	14 à 30 po	1000 \$/MPMP
			10 à 30 po	800 \$/MPMP
			12 à 30 po	700 \$/MPMP
8 à 9 po	Sci.3FC	10 à 11 po	600 \$/MPMP	
		10 à 11 po	500 \$/MPMP	
		10 à 30 po	1000 \$/MPMP	
Chêne rouge	9-10 pi 9 po	Dér. 4FC	14 à 30 po	1500 \$/MPMP
			12 à 30 po	1300 \$/MPMP
			14 à 30 po	1300 \$/MPMP
			16 à 30 po	1300 \$/MPMP
	8-9-10-12 pi 6 po	Dér. 3FC	14 à 30 po	1200 \$/MPMP
			12 à 30 po	1000 \$/MPMP
			10 à 30 po	950 \$/MPMP
			14 à 30 po	950 \$/MPMP
		Sciage	10 à 30 po	850 \$/MPMP
			12 à 30 po	700 \$/MPMP
			10 à 11 po	600 \$/MPMP
			8 à 9 po	500 \$/MPMP

Vexco - Saint-Ferdinand (SUITE)				
Jocelyn Champagne - (418) 428-3704 ext. 221 - (819) 621-9045				
9 septembre 2022				
Essence	Longueur	Qualité	Diamètre	Prix à l'usine
Érable à sucre	9-10 pi 9 po	Dér. 4FC	14 à 30 po	1300 \$/MPMP ^C
			12 à 30 po	1100 \$/MPMP ^C
	8-9-10-12 pi 6 po	Sci.3FC	14 à 30 po	1100 \$/MPMP ^C
			16 à 30 po	1300 \$/MPMP ^A
			14 à 30 po	1100 \$/MPMP ^A
			12 à 30 po	1000 \$/MPMP ^A
			10 à 30 po	900 \$/MPMP ^A
			14 à 30 po	900 \$/MPMP ^A
	8-9-10-12 pi 3 po	Sciage	10 à 11 po	750 \$/MPMP ^A
			8 à 9 po	450 \$/MPMP ^A
12 à 30 po			350 \$/MPMP ^A	
12 à 30 po			500 \$/MPMP ^A	
Érable rouge (plaine)	8-9-10-12 pi 6 po	Sci.3FC	16 à 30 po	600 \$/MPMP ^A
			12 à 30 po	500 \$/MPMP ^A
			10 à 30 po	450 \$/MPMP ^A
		Sci.2FC	14 à 30 po	450 \$/MPMP ^A
			10 à 30 po	400 \$/MPMP ^A
			12 à 30 po	400 \$/MPMP ^A
	9-10-12 pi 6 po 8-9-10 pi 6 po	Sci.3FC Sciage	8 à 9 po	300 \$/MPMP ^A
			14 à 30 po	550 \$/MPMP ^A
			10 à 11 po	350 \$/MPMP ^A
Frêne	8-9-10-12 pi 6 po	Sci.3FC	16 à 30 po	1100 \$/MPMP
			14 à 30 po	1000 \$/MPMP
			12 à 30 po	900 \$/MPMP
			10 à 30 po	850 \$/MPMP
			14 à 30 po	850 \$/MPMP
		Sci.2FC Sciage	10 à 30 po	700 \$/MPMP
			12 à 30 po	500 \$/MPMP
			10 à 11 po	450 \$/MPMP
			10 à 11 po	450 \$/MPMP
			8 à 9 po	350 \$/MPMP
Noyer	8-9-10-12 pi 6 po	Sci.3FC	16 à 30 po	500 \$/MPMP ^D
			14 à 30 po	475 \$/MPMP ^D
			12 à 30 po	450 \$/MPMP ^D
			10 à 30 po	425 \$/MPMP ^D
			14 à 30 po	425 \$/MPMP ^D
		Sci.2FC Sciage	10 à 30 po	400 \$/MPMP ^D
			12 à 30 po	350 \$/MPMP ^D
			10 à 11 po	300 \$/MPMP ^D
			10 à 11 po	300 \$/MPMP ^D
			8 à 9 po	250 \$/MPMP ^D

Mesurage à la table internationale. Longueur acceptée 8'9", 9'6", 10'6", 12'6". Diamètre : 10" et +; Maximum 15 % de 8" et 9". Érables non entaillés seulement. Aucun bois coupé durant le temps de la sève. Contacter l'acheteur avant de couper et de livrer. (A) Maximum de 50 % de coeur sinon baisse d'une face claire pour l'érable. (B) Bouleau blanc avec trace de vers sera payé dans les deux dernières classes. (C) Maximum 33 % de coeur. (D) Des prix supérieurs sont disponibles auprès de l'acheteur pour du noyer noir.

Viabois inc. - Saint-Isidore de beauce				
Réjean Champigny - (819) 578-3590				
27 février 2023				
Contactez votre syndicat de producteur de bois - (819) 697-2922				
Essence	Longueur	Qualité	Diamètre	Prix chemin
Pin blanc	32 pi 6 po	Sciage	12 po et +	800 \$/MPMP ^B
	18-20 pi 6 po	Sciage	12 po et +	675 \$/MPMP ^A
	10-12-14-16 pi 6 po	Sciage	8 po et +	625 \$/MPMP

Contactez l'acheteur avant de produire le bois. Les billots qualités palettes seront payés au prix de 300 \$/mpmp. Couper le bois pour obtenir la longueur la plus longue possible. Mesurage à la table internationale. 10% maximum de bois en longueur de 10 pieds par voyage. Noeuds sain 4" maximum, courbure de 1" maximum sur la longueur, pas de pourri, de trous de vers et de rouleur. (A) Achat de bois en longueur de 22 pieds également, (B) Achat de bois en longueur de 24 à 32 pieds.

PROGRAMME PRIVILÈGE AUX MEMBRES

VOUS DEVEZ ÊTRE MEMBRE DU SYNDICAT POUR OBTENIR LES RABAIS MENTIONNÉS CI-DESSOUS

AIGUISAGE J.B.D. INC. 9172, des Hêtres, Shawinigan Aiguillage, vente d'outils de coupe 10 % pour tout ce qui s'aiguise	GARAGE R. MC MAHON INC. 1160, Petit-Saint-Esprit, Nicolet Shindaiwa, Tanaka, Husqvarna, Stihl 5 % sur pièces de scie à chaîne à prix régulier (en inventaire seulement)
AMSOIL INC. - ETIENNE JEANSON 11480, des Forges, Trois-Rivières Huiles, lubrifiants, graisse, autres 25 % du prix au détail	GÉNÉRAL SURPLUS 2000 INC. 362, 6e Avenue, Grand-Mère Machinerie, outils pour bois et métal 10 % outillage manuel et outils pneumatiques, hydrauliques, électriques à prix régulier
ATELIER D.V. MÉCANIQUE 4321, 50e Avenue, Grand-Mère Détaillant Echo et Husqvarna 10 % sur marchandise à prix régulier	GUILLEVIN INTERNATIONAL 2240, Récollets Ouest, Trois-Rivières Équipements de sécurité, bottes, outils 20 % sur tout en magasin
BELLEMARE MOTO 1571, Principale, St-Étienne-des-Grès Détaillant Stihl, Echo, Oregon 10 % sur équipement forestier (Stihl, Echo et Oregon)	J.M. SPORTS MAURICIE INC. 890, Route 153, Saint-Tite Détaillant Cub Cadet, Stihl, Sinto 5 % sur pièces et accessoires
BOISERIES PLUS ENR. 2150, Lamothe Est, Trois-Rivières Fabricant demoulure et revêtement 10 % sur le machinage de votre bois, moulurage et planage	LAGACÉ SPORTS 4452, Grand Portage(Rt 348), St-Édouard Détaillant Oregon, pneus, lubrifiant 10 % articles sélectionnés à prix régulier et 10 à 45 % sur pneus et roues
CENTRE DE LOCATION DUPUIS 217, rue St-Jacques, St-Jacques Détaillant Echo, Shindaiwa, Hitachi 10 % sur marchandise à prix régulier	LOCATION C.D.A. INC. 620, boul. St-Laurent Est, Louiseville Concessionnaire Lou-Tec 10 % sur l'équipement forestier à prix régulier
CENTRE MULTI-ÉQUIPEMENTS 389, Bois-Francis Nord, Victoriaville Vente, service, détaillant Stihl 10 % sur marchandise à prix régulier	LOCATION D'OUTILS GGL INC. 450, Notre-Dame, N-D-du-Bon-Conseil Équipement forestier, Husqvarna, Echo 5 % sur unités à prix régulier 10 % accessoires/main-d'œuvre
CENTRE MULTI-SERVICES ENR. 480, Notre-Dame, St-Alexis-des-Monts Détaillant Stihl 10 % sur équipement forestier à prix régulier	LOCATION D'OUTIL ST-GRÉGOIRE 3850, avenue Arseneault, Bécancour Vente outils, équipements forestiers 10 % sur les produits Husqvarna à prix régulier
COOP ST-CASIMIR 685, rue de la Montagne, St-Casimir Concessionnaire Unimat 10 % sur équipements Stihl à prix régulier	MACHINERIES BARON & TOUSIGNANT 7515, boul. des Forges, Trois-Rivières Équipement forestier, Stihl, Husqvarna 10 % sur équipement forestier à prix régulier
DENIS GÉLINAS MOTOS INC. 1430, boul. Ducharme, La Tuque Détaillant Husqvarna, vente de pièces 10 % sur accessoires et équipement forestier à prix régulier	REMORKOTO 9612, boul. des Hêtres, Shawinigan Vente, réparation, location et pièces 10 % sur pièces, roues et pneus, accessoires de remorque et roulotte à prix régulier
ÉQUIPEMENTS J.M. DUBOIS 1721, Principale, St-Cuthbert Détaillant Stihl et Husqvarna 10 % sur marchandise à prix régulier	REMORQUE BELLE-VOITURE 585, Principale, St-Boniface Vente, réparation, location et pièces 10 % sur pièces et accessoires à prix régulier
L'ÉQUIPEUR Partout au Québec Vêtements, chaussures, bottes 10 % sur marchandise à prix régulier Coupon rabais obligatoire (consulter notre site web)	SPI SÉCURITÉ 5545, boul. Jean-XXIII, Trois-Rivières Équipements de sécurité 20 % sur marchandise à prix régulier
GARAGE G. GUILLEMETTE 1760, rue Désiré, Thetford Mines Détaillant Echo, Shindaiwa, Stihl 10 % sur marchandise à prix régulier	SPI SÉCURITÉ 4900, boulevard Royal, Shawinigan Équipements de sécurité 10 % sur marchandise à prix régulier

Prenez note que pour chaque achat fait chez un commerce participant, vous devez présenter une preuve que vous êtes membre du Syndicat (carte de membre ou un exemplaire de votre journal avec l'inscription membre).

Production acéricole : émission de contingent

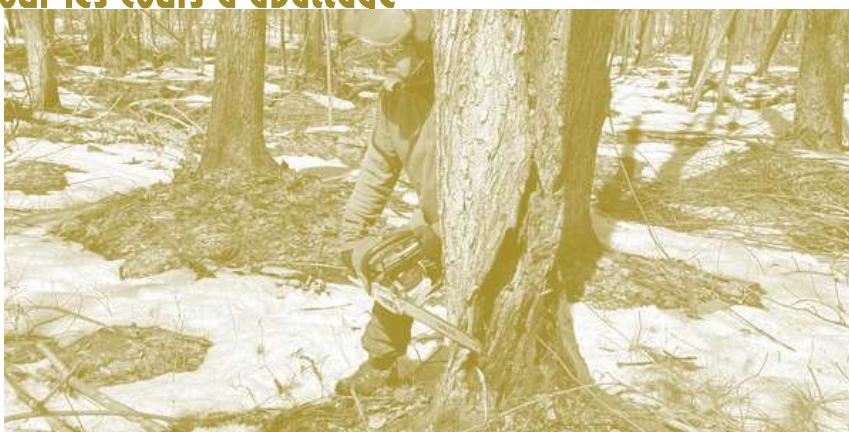
En mai 2023, les Producteurs et productrices acéricoles du Québec (PPAQ) ont annoncé l'émission de 7 millions d'entailles. Celles-ci devront être installées et en production, au plus tard, le 1er avril 2026. La date limite pour faire le dépôt de votre projet est le 15 septembre 2023. Pour en savoir plus sur l'émission de contingent acéricole, consulter le lien suivant : <https://ppaq.ca/fr/contingent-acericole/emission-entailles/>

De plus, nous tenons à vous rappeler que le Syndicat des producteurs acéricoles, en collaboration avec le Syndicat des producteurs de bois du Centre-du-Québec, offre le service de confection de plan d'érablière. Les producteurs, qui désirent en obtenir un, peuvent communiquer avec madame Frédérique Gagnon Lupien au 819-697-2922 poste 224.

Nouveau formateur accrédité pour les cours d'abattage

Pourquoi parler d'un nouveau formateur accrédité? Parce que c'est rare ! Robin Daigle de Princeville est un nouveau formateur accrédité pour donner les formations sur l'abattage sécuritaire des arbres. Il succède à Gaétan Grondin de L'Avenir qui a pris sa retraite il y a quelques années.

Robin est le fils d'un forestier. Il possède son lot à bois. Il a suivi une première formation sur l'abattage avec Gaétan Grondin. La formation lui a ouvert les yeux sur les bonnes techniques d'abattage et sur la sécurité.



L'idée lui trottait dans la tête de devenir formateur depuis 2019. Pour avoir sa carte d'attestation de formation de la CNESST, il suit à nouveau la formation d'abattage, mais cette fois-ci avec le formateur, Éric Quirion.

Éric Quirion lui indiquera ce qu'il faut faire pour devenir un formateur accrédité. Après plusieurs heures d'études, il passe son examen théorique à Victoriaville et fait son examen pratique à l'École de foresterie de Duchesnay. Depuis janvier 2022, le nom de Robin Daigle s'est ajouté à la courte liste de formateurs accrédités pour le Québec. C'est une bonne nouvelle pour la région du Centre-du-Québec.

Par Guylaine Martin, agr., répondante en formation agricole
Collectif en formation agricole Centre-du-Québec

FORMATIONS À VENIR

Toutes les formations proposées ci-dessous sont offertes aux propriétaires forestiers de la région de la Mauricie, du Centre-du-Québec et de Lanaudière. Toutes les inscriptions devront être payées à l'avance, mais prenez note **qu'aucun remboursement** ne sera effectué s'il vous est impossible d'être présent. Un reçu vous sera envoyé en fin d'année seulement. Puisqu'il y a un maximum de participants par cours, la procédure d'inscription est basée sur le principe du « premier inscrit ». **Pour vous inscrire :**

- Compléter le bulletin d'inscription que vous trouverez à la page suivante, en cochant les sessions où vous serez présent.
- Joindre à ce formulaire un chèque payant la totalité des inscriptions cochées.

Prenez note que votre place sera réservée seulement sur réception du paiement.

Toutes les informations concernant les formations choisies vous seront envoyées **par courriel deux semaines avant la date prévue**. Pour toutes questions, n'hésitez pas à communiquer avec nous au 819 697-2922, poste 240.

DESCRIPTION DES FORMATIONS OFFERTES

ABATTAGE CONTRÔLÉ AVEC CERTIFICATION CNESST (NIVEAU 1) – Formation de 16 heures visant à appliquer de façon sécuritaire les techniques pour abattre un arbre. Prendre note que la formation pratique aura lieu sur la propriété d'un des participants et que nous vous solliciterons pour le prêt de votre terre. *7 participants maximum.*

Équipements obligatoires pour la 2e journée : Bottes possédant un logo d'un rectangle orné d'un sapin, pantalon ou jambière de sécurité de classe A, casque, visière, coquilles, gants et scie à chaîne.

ABATTAGE CONTRÔLÉ (NIVEAU 2) - "ARBRES DIFFICILES" Ce cours rappelle les notions d'abattage contrôlé niveau 1 et les techniques d'abattage des arbres présentant des problèmes. La pratique en forêt représente 90 % de la formation. *6 participants maximum.*

AFFÛTAGE ET ENTRETIEN D'UNE SCIE À CHAÎNE - L'objectif de ce cours est d'informer les producteurs sur les principes de base pour l'entretien d'une scie à chaîne. Un second volet permet d'obtenir les instructions relatives pour l'affûtage et le limage. *8 participants maximum.*

Équipements requis : Bottes de sécurité, pantalon ou jambière de sécurité, casque, visière, coquilles, gants, scie à chaîne et lime.

FISCALITÉ FORESTIÈRE – Ce cours vise à fournir les principaux renseignements en matière de fiscalité forestière, en regard de la Loi de l'impôt sur le revenu (les déductibles, les avantages et désavantages d'un lège de terre, etc.). *20 participants maximum.*

INITIATION À LA CUEILLETTE DES COMESTIBLES FORESTIERS – Initiation à l'identification et à la cueillette des produits forestiers non ligneux, nos comestibles sauvages nordiques à multiplier en permaculture ou en cultures émergentes. Présentation théorique via diaporama en avant-midi, dégustation sur l'heure du midi et excursion animée en après-midi. *30 participants maximum.*

INITIATION À LA CUEILLETTE DES CHAMPIGNONS FORESTIERS COMESTIBLES – Courte formation théorique, excursion en forêt et identification en salle. Chaque participant reviendra à la maison avec une multitude de champignons comestibles. *30 participants maximum.*

TRAVAUX SYLVICOLES EN FORÊT PRIVÉE – Formation visant à comprendre quand, comment et surtout pourquoi intervenir dans les différents peuplements de votre boisé. La réalisation de bons traitements contribue à améliorer la rentabilité de votre boisé, sa résilience face aux perturbations naturelles, sa biodiversité et plus encore. *15 participants maximum.*

ANÉNAGEMENT D'UNE ÉRABLIÈRE – Formation qui traite des facteurs influençant la santé de l'érablière, la croissance des érables ainsi que leur productivité. Informez-vous sur les bonnes pratiques et les travaux sylvicoles permettant d'améliorer l'état de santé et la productivité de votre érablière. Les notions de base telles que le mécanisme de coulée et le compartimentage seront également couverts. La visite d'une érablière est prévue. *15 participants maximum.*

AMÉNAGEMENT MULTIRESSOURCES ET SAINES PRATIQUES D'INTERVENTION EN FORÊT PRIVÉE – Cette formation vous aidera à mettre en valeur les diverses ressources de votre boisé lors de vos interventions sylvicoles. Apprenez les notions de base pour favoriser la productivité tout en protégeant sa diversité biologique et la qualité de ses milieux humides et hydriques. Elle vous informera aussi des saines pratiques d'intervention en milieux naturels sensibles. *15 participants maximum.*

ATELIER DE CRÉATION DE FERME FORESTIÈRE –

Sur un terrain privé qui est à la recherche d'une nouvelle vocation, ne se prêtant ni aux grandes cultures de l'agriculture industrielle moderne, ni aux coupes de bois, ni à l'acériculture, venez vous promener avec moi et voir tout ce qu'il serait possible de cueillir et même d'implanter en nouvelles ressources comestibles sur le mode de la permaculture multistrates - qu'il s'agisse de champignons, de fruits, de légumes, de laitues sauvages, de fleurs ou de noix nordiques! Nous en profiterons pour cueillir tout ce qui pourra entrer dans le menu d'un bon dîner que nous cuisinerons ensemble sur place. *30 participants maximum.*

COUPON D'INSCRIPTION

S.V.P. COMPLÉTER EN LETTRES MOULÉES

PRÉNOM ET NOM DU PARTICIPANT : _____

ADRESSE COMPLÈTE : _____

NO. DE TÉLÉPHONE : _____ COURRIEL : _____

MA TERRE EST SITUÉE DANS LE SECTEUR DE : LA MAURICIE LANAUDIÈRE CENTRE-DU-QUÉBEC

Cochez les cases appropriées. Chaque formation est de 20.00 \$ par personne (Sauf les formations d'abattage contrôlé avec certification CNESST – (Niveau 1).
Postez ce document avec votre chèque libellé à l'ordre du SPBCQ à l'adresse suivante :
2410, rue de l'Industrie, Trois-Rivières QC G8Z 4R5
EN CAS D'ABSENCE, IL N'Y A AUCUN REMBOURSEMENT!

ABATTAGE CONTRÔLÉ CERTIFICATION CNESST – (NIVEAU 1)

Communiquer avec nous pour connaître le coût de la formation pour la certification CNESST (100 \$ ou 400 \$).

****IMPORTANT **** Désirez-vous que la formation d'abattage se déroule sur votre terre (une vingtaine d'arbres seront abattus).
 OUI NON

Lanaudière 6 mai – théorie, 7 mai - pratique (endroit à déterminer)**Mauricie**

1^{er} mai – théorie, 2 mai - pratique (endroit à déterminer)
 8 mai – théorie, 9 mai - pratique (endroit à déterminer)

Centre-du-Québec 3 juin – théorie, 4 juin - pratique (endroit à déterminer)**ABATTAGE CONTRÔLÉ – NIVEAU 2 (Arbres difficiles)**

****IMPORTANT **** Cochez si vous désirez que la formation d'abattage se déroule sur votre terre. OUI NON

 17 juin 2023 (endroit à déterminer)**AFFÛTAGE ET ENTRETIEN D'UNE SCIE À CHÂÎNE** 18 et 19 mars 2023 (endroit à déterminer)**FISCALITÉ FORESTIÈRE**

30-31 mai 2023 (Trois-Rivières)
 14-15 juin 2023 (Trois-Rivières)

AMÉNAGEMENT MULTIRESSOURCES ET SAINES PRATIQUES D'INTERVENTION EN FORÊT PRIVÉE 9 septembre 2023 (endroit à déterminer)**AMÉNAGEMENT D'UNE ÉRABLIÈRE (COMPLET)** 26 août 2023 (endroit à déterminer)**INITIATION À LA CUEILLETTE DES COMESTIBLES FORESTIERS** 8 juillet 2023 (endroit à déterminer)**INITIATION À LA CUEILLETTE DES CHAMPIGNONS FORESTIERS COMESTIBLES (COMPLET)** 23 septembre 2023 (endroit à déterminer)**TRAVAUX SYLVICOLES EN FORÊT PRIVÉE** 16 septembre 2023 (endroit à déterminer)**ATELIER DE CRÉATION DE FERME FORESTIÈRE** 26 août 2023 (endroit à déterminer)

*Prenez note que les taxes sont incluses
(17.40 \$ + TPS et TVQ)
GRAND TOTAL : _____ \$
20.00 \$ X le nombre d'inscription
(sauf si formation de la CNESST)

Syndicat des producteurs de bois Centre-du-Québec

2410, rue de l'Industrie, Trois-Rivières (Québec) G8Z 4R5
Tél. : 819 697-2922 • Téléc. : 819 697-0574
Courriel : spb@spbois.qc.ca

Responsable de la rédaction : Ghislain Leblond
Réalisation : Pigale Impression
Tirage : 3890 exemplaires
Distribution : aux producteurs de bois
du Centre-du-Québec
ENVOI POSTE PUBLICATION 40036425