



NOUVELLES

FORÊTS NOUVELLES

Bulletin d'information des producteurs de bois de la Mauricie

SOMMAIRE

PAGE 1

- AGA du SPBM
- Les prix provisoires pour 2021

PAGE 2

- Nouveaux membres SPBM
- Nouvelle usine de sciage
- Dointar

PAGE 3 à 15

- Listes des prix et spécifications

PAGE 16

- Accréditation des entrepreneurs forestiers - répertoire 2021

PAGE 17

- Avis aux producteurs forestiers reconnus
- Programme d'aide à la mise en valeur des forêts privées

PAGE 18

- Festival des sucres de St-Pierre-Baptiste
- Formations offertes et à venir

PAGE 19

- Programme privilège aux membres

PAGE 20

- Coupon d'inscription

AGA du SPBM

Étant donné la pandémie qui perdure depuis mars 2020, le Syndicat n'a pas pu faire son assemblée générale annuelle 2019. Pour l'AGA 2020, deux possibilités se présentaient; soit de faire l'AGA du syndicat en avril 2021 en mode virtuel ou bien d'attendre un peu plus tard pour pouvoir faire une rencontre en présentiel avec possiblement, certaines restrictions. Le Syndicat a donc fait une demande à la Régie des marchés agricoles et alimentaires du Québec afin que la date limite pour la tenue des AGAS du Syndicat soit reportée au 31 août 2021. La RMAAQ a acquiescé à la demande du Syndicat donc, dès que le gouvernement du Québec autorisera les rassemblements permettant la tenue de notre AGA, un avis de convocation sera envoyé le plus rapidement possible afin de vous en informer.

Dans le cas où il ne serait pas possible de tenir nos assemblées d'ici le 31 août en présentiel, le Syndicat a pris l'engagement à la RMAAQ de faire les AGAS en mode virtuel. Les années 2019 et 2020 seront présentées lors de cette rencontre, qu'elle soit en mode virtuel ou présentiel.



Les prix provisoires pour 2021 | Prix chemin

Essences	Longueur	Diamètre sous l'écorce	Mauricie (Incluant St-Didace)	Lanaudière
Mélèze et pin (sauf pin blanc)	93 pouces	3 1/2 à 22"	32.00 \$/T.M.V.	29.00 \$/T.M.V.
Feuillu dur (excluant le peuplier et le tilleul)	8' et +	3 1/2 à 22"	45.00 \$/T.M.V.	45.00 \$/T.M.V.
Peuplier et tilleul (essences séparées)	8' et +	3 1/2 à 22"	33.00 \$/T.M.V.	28.00 \$/T.M.V.
Peuplier	93 pouces	3 1/2 à 22"	37.00 \$/T.M.V.	32.00 \$/T.M.V.
Pin blanc, pin rouge, pruche et mélèze (St-Michel-des-Saints)	8' et +	3 1/2 à 24"	40\$/TMV (prix usine)	
Bouleau, érable et peuplier (St-Michel-des-Saints)	8' et +	3 1/2 à 24"	91 \$/TMA (prix usine) (34 et 41\$/tmv selon l'essence)	

* : Le volume en corde est calculé à partir de voyages échantillons qui sont mesurés et pesés pour établir un facteur masse-volume.

ADRESSE DE RETOUR :
Syndicat des producteurs
de bois de la Mauricie
2410, rue de l'Industrie
Trois-Rivières (Québec)
G8Z 4R5



FORÊTS NOUVELLES

Bulletin d'information des producteurs de bois de la Mauricie

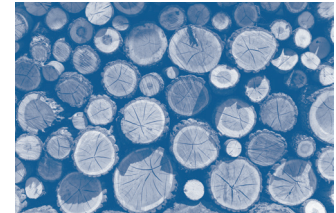
Nouveaux membres SPBM

Afin de diminuer les coûts, le Syndicat n'expédiera plus aux nouveaux adhérents une confirmation par la poste. Vous trouverez dans chaque parution de ce journal, les nouveaux membres. Voici donc la liste :

- | | | |
|--|-----------------------------|-----------------------------------|
| ▶ Pierre-Olivier Houde | ▶ Jonathan Massicotte | ▶ Lucille Gravel |
| ▶ Yanick Cloutier, Pascale Tessier | ▶ Éric Marcouiller | ▶ Clément et Dominic Laferrière |
| ▶ Abbaye Val Notre-Dame | ▶ Marc Lecrec, Maryse Venne | ▶ Marcien St-Yves |
| ▶ Michel Bélair, Lise Beaudry | ▶ CMT Mécanique Inc. | ▶ Alexandre Lapointe |
| ▶ Stéphane Arcand, Bianka Bernier | ▶ 9308-5751 Québec Inc. | ▶ Sylvain St-Cyr, Isabelle Boutet |
| ▶ Maxime Godmer, Marie-Ève Marchand | ▶ Michel Sylvestre | ▶ Philippe Lépine |
| ▶ Pénélope Héroux, Jean-François Tétreault | | |

Nouvelle usine de sciage sur le territoire du Centre-du-Québec

Plusieurs producteurs sont déjà au courant qu'une usine de sciage est en construction depuis la fin de l'année 2020 dans la municipalité de Princeville, au Centre-du-Québec. Cette usine effectuera le sciage de sapin et d'épinette en longueur de 12'6" et de 16'6". Celle-ci n'est pas encore en activité, mais devrait l'être d'ici la fin de l'été. Nous vous informerons de la date de début des achats et des spécifications pour le bois acheté dès que les informations seront connues. La venue de cette nouvelle usine est une excellente nouvelle pour les producteurs de la région.



Domtar

Paper Excellence et Domtar ont annoncé qu'ils avaient conclu un accord de regroupement de stratégie d'entreprises en vertu duquel Paper Excellence fera l'acquisition de toutes les actions ordinaires en circulation de Domtar. La transaction devrait être conclue au second trimestre de 2021, sous réserve de l'approbation des actionnaires de Domtar, de la réception des approbations réglementaires requises et d'autres conditions de clôtures habituelles.

Après la clôture, Domtar fonctionnera comme une entité commerciale autonome au sein de la famille Paper Excellence. Domtar continuera d'être dirigée par son équipe de direction et prévoit conserver ses bureaux corporatifs et ses établissements de production. Nous prévoyons d'opérer le statu quo, sans interruption de nos besoins pour les approvisionnements de l'usine.

Nous vous rappelons que le marché ci-dessous est toujours disponible. Les livraisons peuvent s'effectuer à deux endroits.

Le premier endroit est la cour de triage de forestier Champoux à Sainte-Émélie-de-l'Énergie. Le bois doit être en longueur de 14 pieds avec un diamètre minimum de 2,5" et maximum de 28". Le bois avec un diamètre supérieur doit être livré en arrime séparée. Le prix pour le feuillu dur est de 38,21 \$/tmv livré à la cour à bois. Le prix pour le peuplier est de 30,21 \$/tmv livré à la cour à bois. Le deuxième endroit de livraison est dans la cour de l'usine à Windsor. Le bois doit être livré en multilongueur, soit de 8 à 24 pieds de long. Le diamètre minimum au fin bout est de 2,5" et le maximum de 28". Le bois avec un diamètre supérieur doit être livré en arrime séparée. Le prix pour le bois dans la cour de l'usine est de 114,35 \$/tma pour le feuillu dur et de 111,35 \$/tma pour le peuplier.

Si ça vous intéresse, vous devez absolument communiquer avec le Syndicat avant la coupe.

Amex Bois Franc inc. - Plessisville
Luc Lambert - (819) 998-0520

30 avril 2021

3

Essence	Longueur	Qualité	Diamètre	Prix à l'usine
Bouleau blanc	8-9-10-11-12-13-14-15-16 pi 4 po	Sci. 4FC	15 à 32 po	925 \$/MPMP ^G
			13 à 32 po	750 \$/MPMP ^{B,G}
			12 à 32 po	625 \$/MPMP ^G
			11 à 32 po	600 \$/MPMP ^G
		Sci. 3FC	16 à 32 po	925 \$/MPMP ^G
			14 à 32 po	750 \$/MPMP ^G
			13 à 32 po	625 \$/MPMP ^G
			12 à 32 po	600 \$/MPMP ^G
		Sci. 2FC	15 à 32 po	600 \$/MPMP ^G
			10 à 14 po	325 \$/MPMP ^G
			9 à 9 1/2 po	200 \$/MPMP ^D
			10 à 32 po	325 \$/MPMP ^G
Sci. 1FC Sciage	13 à 32 po	200 \$/MPMP ^D		
	10 à 32 po	200 \$/MPMP ^D		
	15 à 32 po	1150 \$/MPMP ^G		
	1000 \$/MPMP ^{B,G}			
Bouleau jaune (merisier)	8-9-10-11-12-13-14-15-16 pi 4 po	Sci. 4FC	15 à 32 po	1150 \$/MPMP ^G
			13 à 32 po	1000 \$/MPMP ^{B,G}
			12 à 32 po	825 \$/MPMP ^G
			11 à 32 po	725 \$/MPMP ^G
		Sci. 3FC	16 à 32 po	1150 \$/MPMP ^G
			14 à 32 po	1000 \$/MPMP ^G
			13 à 32 po	825 \$/MPMP ^G
			12 à 32 po	725 \$/MPMP ^G
		Sci. 2FC	15 à 32 po	725 \$/MPMP ^G
			10 à 14 po	425 \$/MPMP ^G
			9 à 9 1/2 po	250 \$/MPMP ^D
			10 à 32 po	425 \$/MPMP ^G
Sci. 1FC Sciage	13 à 32 po	250 \$/MPMP ^D		
	10 à 32 po	250 \$/MPMP ^D		
	15 à 32 po	625 \$/MPMP		
	575 \$/MPMP ^B			
Caryer cordiforme	8-9-10-11-12-13-14-15-16 pi 4 po	Sci. 4FC	15 à 32 po	625 \$/MPMP
			13 à 32 po	575 \$/MPMP ^B
			12 à 32 po	525 \$/MPMP
			11 à 32 po	475 \$/MPMP
		Sci. 3FC	16 à 32 po	625 \$/MPMP
			14 à 32 po	575 \$/MPMP
			13 à 32 po	525 \$/MPMP
			12 à 32 po	475 \$/MPMP
		Sci. 2FC	15 à 32 po	475 \$/MPMP
			10 à 12 po	350 \$/MPMP
			9 à 9 1/2 po	250 \$/MPMP ^D
			10 à 32 po	350 \$/MPMP
Sci. 1FC Sciage	13 à 32 po	250 \$/MPMP ^D		
	10 à 32 po	250 \$/MPMP ^D		
	15 à 32 po	1300 \$/MPMP ^C		
	1150 \$/MPMP ^{B,C}			
Cerisier tardif	8-9-10-11-12-13-14-15-16 pi 4 po	Sci. 4FC	15 à 32 po	875 \$/MPMP ^C
			13 à 32 po	725 \$/MPMP ^C
			12 à 32 po	725 \$/MPMP ^C
			11 à 32 po	725 \$/MPMP ^C
		Sci. 3FC	16 à 32 po	1300 \$/MPMP ^C
			14 à 32 po	1150 \$/MPMP ^C
			13 à 32 po	875 \$/MPMP ^C
			12 à 32 po	725 \$/MPMP ^C
		Sci. 2FC	15 à 32 po	725 \$/MPMP ^C
			10 à 14 po	450 \$/MPMP ^C
			9 à 9 1/2 po	250 \$/MPMP ^{C,D}
			10 à 32 po	450 \$/MPMP ^C
Sci. 1FC Sciage	13 à 32 po	250 \$/MPMP ^{C,D}		
	10 à 32 po	250 \$/MPMP ^{C,D}		
	15 à 32 po	1900 \$/MPMP		
	1700 \$/MPMP ^B			
Chêne blanc	8-9-10-11-12-13-14-15-16 pi 4 po	Sci. 4FC	15 à 32 po	1450 \$/MPMP
			13 à 32 po	1175 \$/MPMP
			12 à 32 po	1175 \$/MPMP
			11 à 32 po	1175 \$/MPMP
		Sci. 3FC	16 à 32 po	1900 \$/MPMP
			14 à 32 po	1700 \$/MPMP
			13 à 32 po	1450 \$/MPMP
			12 à 32 po	1175 \$/MPMP
		Sci. 2FC	15 à 32 po	1175 \$/MPMP
			10 à 14 po	700 \$/MPMP
			9 à 9 1/2 po	300 \$/MPMP ^D
			10 à 32 po	700 \$/MPMP
Sci. 1FC Sciage	13 à 32 po	300 \$/MPMP ^D		
	10 à 32 po	300 \$/MPMP ^D		
	15 à 32 po	1125 \$/MPMP		
	1000 \$/MPMP ^B			
Chêne rouge	8-9-10-11-12-13-14-15-16 pi 4 po	Sci. 4FC	15 à 32 po	850 \$/MPMP
			13 à 32 po	725 \$/MPMP
			12 à 32 po	725 \$/MPMP
			11 à 32 po	725 \$/MPMP
		Sci. 3FC	16 à 32 po	1125 \$/MPMP
			14 à 32 po	1000 \$/MPMP
			13 à 32 po	850 \$/MPMP
			12 à 32 po	725 \$/MPMP
		Sci. 2FC	15 à 32 po	725 \$/MPMP
			10 à 14 po	575 \$/MPMP
			9 à 9 1/2 po	575 \$/MPMP
			10 à 32 po	575 \$/MPMP

Amex Bois Franc inc. - Plessisville (SUITE)
Luc Lambert - (819) 998-0520

30 avril 2021

Essence	Longueur	Qualité	Diamètre	Prix à l'usine
Chêne rouge	8-9-10-11-12-13-14-15-16 pi 4 po	Sci. 2FC	9 à 9 1/2 po	325 \$/MPMP ^D
		Sci. 1FC	13 à 32 po	575 \$/MPMP
		Sciage	10 à 32 po	325 \$/MPMP ^D
Érable à sucre	8-9-10-11-12-13-14-15-16 pi 4 po	Sci. 4FC	15 à 32 po	1975 \$/MPMP ^A
			13 à 32 po	1750 \$/MPMP ^{A,B}
			12 po et +	1550 \$/MPMP ^A
			11 à 32 po	1275 \$/MPMP ^A
		Sci. 3FC	16 à 32 po	1975 \$/MPMP ^A
			14 à 32 po	1750 \$/MPMP ^A
			13 à 32 po	1550 \$/MPMP ^A
			12 à 32 po	1275 \$/MPMP ^A
		Sci. 2FC	15 à 32 po	1275 \$/MPMP ^A
			10 à 14 po	850 \$/MPMP ^A
			9 à 9 1/2 po	400 \$/MPMP ^D
			10 à 32 po	850 \$/MPMP ^A
Sci. 1FC Sciage	13 à 32 po	400 \$/MPMP ^D		
	10 à 32 po	400 \$/MPMP ^D		
	15 à 32 po	1250 \$/MPMP ^{F,G}		
	1100 \$/MPMP ^{B,F,G}			
Érable rouge (plaine)	8-9-10-11-12-13-14-15-16 pi 4 po	Sci. 4FC	15 à 32 po	875 \$/MPMP ^{F,G}
			13 à 32 po	750 \$/MPMP ^{F,G}
			12 à 32 po	750 \$/MPMP ^{F,G}
			11 à 32 po	750 \$/MPMP ^{F,G}
		Sci. 3FC	16 à 32 po	1250 \$/MPMP ^{F,G}
			14 à 32 po	1100 \$/MPMP ^{F,G}
			13 à 32 po	875 \$/MPMP ^{F,G}
			12 à 32 po	750 \$/MPMP ^{F,G}
		Sci. 2FC	15 à 32 po	750 \$/MPMP ^{F,G}
			10 à 14 po	425 \$/MPMP ^{F,G}
			9 à 9 1/2 po	250 \$/MPMP ^{D,F}
			10 à 32 po	425 \$/MPMP ^{F,G}
Sci. 1FC Sciage	13 à 32 po	250 \$/MPMP ^{D,F}		
	10 à 32 po	250 \$/MPMP ^{D,F}		
	15 à 32 po	1125 \$/MPMP ^E		
	975 \$/MPMP ^{B,E}			
Frêne blanc	8-9-10-11-12-13-14-15-16 pi 4 po	Sci. 4FC	15 à 32 po	825 \$/MPMP ^E
			13 à 32 po	700 \$/MPMP
			12 à 32 po	700 \$/MPMP
			11 à 32 po	700 \$/MPMP
		Sci. 3FC	16 à 32 po	1125 \$/MPMP ^E
			14 à 32 po	975 \$/MPMP ^E
			13 à 32 po	825 \$/MPMP ^E
			12 à 32 po	700 \$/MPMP
		Sci. 2FC	15 à 32 po	700 \$/MPMP
			10 à 14 po	450 \$/MPMP
			9 à 9 1/2 po	250 \$/MPMP ^D
			10 à 32 po	450 \$/MPMP
Sci. 1FC Sciage	13 à 32 po	450 \$/MPMP		
	10 à 32 po	250 \$/MPMP ^D		
	15 à 32 po	1125 \$/MPMP ^E		
	975 \$/MPMP ^{B,E}			

Toujours communiquer avec l'acheteur avant la livraison pour obtenir un numéro de référence. Préférence sur les longueurs paires.
 Les essences non mentionnées sur la liste ne seront pas payées. Une courbe est un défaut majeur donc couper vos billots droits. Perte de volume et/ou grade selon la sévérité de la courbe.
 Minéral : Si léger, perte d'un grade. Si lourd, perte de deux grades ou plus.
 Mesurage à la table internationale.
 (A) Si coeur entre 40% et 60%, diminution d'un grade. Si coeur plus de 60%, diminution de deux grades.
 (B) Bille de pied seulement.
 (C) Anneau de défoliation et excès de gomme seront considérés comme un défaut.
 (D) Faible pourcentage de bois de cette catégorie acceptée.
 (E) Baisse d'un grade si coeur est plus de 75%.
 (F) Billot avec trace de vers rejeté.
 (G) Si coeur entre 50 et 75 %, diminution d'un grade. Si coeur plus de 75 %, diminution de deux grades.

Arbec, Bois d'oeuvre inc. (St-Roch)
Saint-Roch-de-Mékinac
Alain Bordeleau - (819) 523-2765 ext. 3349 - (819) 538-0590

1 juin 2020

Essence	Longueur	Qualité	Diamètre	Prix à l'usine
Épinette	10-12-14-16 pi 6 po	Sciage	4 po et +	75 \$/TMV
	en longueur	Sciage	4 po et +	71 \$/TMV
Sapin	10-12-14-16 pi 6 po	Sciage	4 po et +	71 \$/TMV
	en longueur	Sciage	4 po et +	65 \$/TMV

Communiquer avec l'acheteur avant la production pour approbation et connaître tous les détails des critères de façonnage. Carie maximum tolérée de 25 % du diamètre.
 Les essences doivent être livrées séparément et les billots être livrés orientés (gros bouts du même côté). Aucun achat de pin gris.

Bernier Bois Franc - Lambton				
Florent Bernier - (418) 486-7461 ext. 242				
12 mars 2019				
Essence	Longueur	Qualité	Diamètre	Prix à l'usine
Érable à sucre	8-9-10-11-12 pi 6 po	Sci. 4FC	16 po et + 14 po et + 12 po et +	1000 \$/MPMP ^B 800 \$/MPMP ^B 650 \$/MPMP ^A
		Sci. 3FC	14 po et + 12 po et +	650 \$/MPMP ^B 600 \$/MPMP ^A
		Sci. 2FC	10 po et +	500 \$/MPMP ^A
		Sci. 1FC	9 po et +	250 \$/MPMP ^A
Frêne	8-9-10-11-12 pi 6 po	Sci. 4FC	16 po et +	650 \$/MPMP
		Sci. 3FC	14 po et + 12 po et +	500 \$/MPMP 450 \$/MPMP
		Sci. 2FC	10 po et +	400 \$/MPMP
		Sci. 1FC	9 po et +	225 \$/MPMP
Mesurage à la table internationale. Contacter l'acheteur avant de produire.				
(A) 50 % maximum de coeur				
(B) 33 % maximum de coeur				

Blanchette & Blanchette - Weedon				
Mario Jiona - (819) 877-2622 ext. 4 - (418) 637-8471				
10 mai 2021				
Essence	Longueur	Qualité	Diamètre	Prix à l'usine
Épinette de Norvège, Pin Gris, Sapin-Épinette	6 pi 4 po	Sciage	4 à 10 po	195 \$/Corde ^B
				168 \$/Corde ^A
Arrêt des achats de 8' de sapin-épinette.				
Vous devez prendre une entente avec l'usine avant de produire de et livrer votre bois en longueur de 6 pieds.				
Le bois avec un diamètre moyen inférieur à 5" sera refusé. Le bois supérieur à 10 pouces de diamètre sera refusé.				
Veuillez contacter l'acheteur avant la livraison.				
(A) Le bois doit avoir une moyenne de 5" et + de diamètre.				
(B) Le bois doit avoir une moyenne de 5,5" et + de diamètre.				

Bois Acer - Potton				
Sonny Guillemette - (450) 292-3490 - (581) 996-9185				
12 décembre 2019				
Essence	Longueur	Qualité	Diamètre	Prix à l'usine
Bouleau blanc	8-9-10-11-12 13-14-15-16 pi 6 po	Sci. 4FC	13 po et + 12 po et + 11 po et + 9 po et +	550 \$/MPMP ^A 500 \$/MPMP ^A 450 \$/MPMP ^A 350 \$/MPMP ^A
		Sci. 3FC	14 po et + 13 po et + 12 po et +	550 \$/MPMP 500 \$/MPMP 450 \$/MPMP
		Sci. 2FC	12 po et + 10 po et +	400 \$/MPMP 350 \$/MPMP
		Sciage	9 po et +	250 \$/MPMP
		Sci. 4FC	13 po et + 12 po et + 11 po et + 9 po et +	900 \$/MPMP ^A 800 \$/MPMP ^A 700 \$/MPMP ^A 500 \$/MPMP ^A
Bouleau jaune (merisier)	8-9-10-11-12- 13-14-15-16 pi 6 po	Sci. 3FC	14 po et + 13 po et + 12 po et +	900 \$/MPMP 800 \$/MPMP 700 \$/MPMP
		Sci. 2FC	12 po et + 10 po et +	600 \$/MPMP 500 \$/MPMP
		Sciage	9 po et +	400 \$/MPMP
		Sci. 4FC	13 po et + 12 po et + 11 po et + 9 po et +	1000 \$/MPMP 900 \$/MPMP 750 \$/MPMP ^A 500 \$/MPMP
Cerisier tardif	8-9-10-11-12- 13-14-15-16 pi 6 po	Sci. 3FC	14 po et + 13 po et + 12 po et +	1000 \$/MPMP 900 \$/MPMP 750 \$/MPMP
		Sci. 2FC	12 po et + 10 po et +	650 \$/MPMP 500 \$/MPMP
		Sciage	9 po et +	400 \$/MPMP
		Sci. 4FC	13 po et + 12 po et + 11 po et + 9 po et +	1000 \$/MPMP 850 \$/MPMP ^A 750 \$/MPMP ^A 600 \$/MPMP ^A
Chêne rouge	8-9-10-11-12- 13-14-15-16 pi 6 po	Sci. 3FC	14 po et + 13 po et + 12 po et +	1000 \$/MPMP 850 \$/MPMP 750 \$/MPMP
		Sci. 4FC	13 po et + 12 po et + 11 po et + 9 po et +	1000 \$/MPMP 850 \$/MPMP 750 \$/MPMP 600 \$/MPMP
		Sci. 3FC	14 po et + 13 po et + 12 po et +	1000 \$/MPMP 850 \$/MPMP 750 \$/MPMP

4

Bois Acer - Potton (SUITE)				
Sonny Guillemette - (450) 292-3490 - (581) 996-9185				
12 décembre 2019				
Essence	Longueur	Qualité	Diamètre	Prix à l'usine
Chêne rouge	8-9-10-11-12- 13-14-15-16 pi 6 po	Sci. 2FC	12 po et + 10 po et +	700 \$/MPMP 600 \$/MPMP
		Sciage	9 po et +	450 \$/MPMP
Érable à sucre	8-9-10-11-12- 13-14-15-16 pi 6 po	Sci. 4FC	13 po et + 12 po et + 11 po et + 9 po et +	1100 \$/MPMP ^A 950 \$/MPMP ^A 850 \$/MPMP ^A 600 \$/MPMP ^A
		Sci. 3FC	14 po et + 13 po et + 12 po et +	1100 \$/MPMP 950 \$/MPMP 850 \$/MPMP
		Sci. 2FC	12 po et + 10 po et +	650 \$/MPMP 600 \$/MPMP
		Sciage	9 po et +	450 \$/MPMP
Érable rouge (plaine)	8-9-10-11-12- 13-14-15-16 pi 6 po	Sci. 4FC	13 po et + 12 po et + 11 po et + 9 po et +	700 \$/MPMP ^A 600 \$/MPMP ^A 550 \$/MPMP ^A 400 \$/MPMP
		Sci. 3FC	14 po et + 13 po et + 12 po et +	700 \$/MPMP 600 \$/MPMP 550 \$/MPMP
		Sci. 2FC	12 po et + 10 po et +	500 \$/MPMP 400 \$/MPMP
		Sciage	9 po et +	300 \$/MPMP
Frêne	8-9-10-11-12- 13-14-15-16 pi 6 po	Sci. 4FC	13 po et + 11 po et + 9 po et +	1000 \$/MPMP 800 \$/MPMP 550 \$/MPMP
		Sci. 3FC	14 po et + 13 po et + 12 po et +	1000 \$/MPMP 900 \$/MPMP 800 \$/MPMP
		Sci. 2FC	12 po et + 10 po et +	650 \$/MPMP 550 \$/MPMP
		Sciage	9 po et + 12 po et +	450 \$/MPMP 900 \$/MPMP
Hêtre, Tilleul	8-9-10-11-12- 13-14-15-16 pi 6 po	Sci. 4FC	12 po et + 11 po et + 9 po et +	300 \$/MPMP 250 \$/MPMP 200 \$/MPMP
		Sci. 3FC	13 po et + 12 po et + 12 po et +	300 \$/MPMP 250 \$/MPMP 250 \$/MPMP
		Sci. 2FC	12 po et + 10 po et +	250 \$/MPMP 200 \$/MPMP
		Sciage	9 po et +	150 \$/MPMP
Noyer	8-9-10-11-12- 13-14-15-16 pi 6 po	Sci. 4FC	13 po et + 12 po et + 11 po et + 9 po et +	800 \$/MPMP ^A 700 \$/MPMP ^A 600 \$/MPMP ^A 400 \$/MPMP ^A
		Sci. 3FC	14 po et + 13 po et + 12 po et +	800 \$/MPMP 700 \$/MPMP 600 \$/MPMP
		Sci. 2FC	12 po et + 10 po et +	500 \$/MPMP 400 \$/MPMP
		Sciage	9 po et +	300 \$/MPMP
Peuplier (tremble)	8 pi 8 po	Sci. 2FC Sciage	12 po et + 9 po et +	300 \$/MPMP ^B 225 \$/MPMP
Sapin-Épinette	10-12-14-16 pi 6 po	Sciage	6 po et +	325 \$/MPMP
Mesurage à la table internationale.				
Érable avec plus de 40 % de coeur sera classé dans la qualité inférieure.				
Communiquer avec l'acheteur avant la livraison.				
(A) Billes de pieds seulement.				
(B) Prix pour le bois en dehors des normes. Communiquer avec l'acheteur pour obtenir le prix réel.				

Bois Daaquam (division St-Just)				
Saint-Just-de-Bretenières				
Léandre Rouleau - (418) 244-3608 ext. 236 - (418) 625-0594				
14 juin 2021				
Essence	Longueur	Qualité	Diamètre	Prix à l'usine
Épinette	en longueur	Sciage	4 po et +	95 \$/TIV ^A
Sapin	en longueur	Sciage	4 po et +	85 \$/TIV ^A
Sapin-Épinette	16 pi 6 po	Sciage	6 po et +	575 \$/MPMP
	12-14 pi 6 po	Sciage	5 po et +	540 \$/MPMP
	10 pi 6 po	Sciage	4 po et +	295 \$/Corde
	9 pi 6 po	Sciage	4 po et +	270 \$/Corde
(A) Le diamètre à la souche doit être de 7 pouces minimum.				

Bois Daaquam, division St-Pamphile Saint-Pamphile Raymond Laverdière - (418) 356-4260				
Essence	Longueur	Qualité	Diamètre	Prix à l'usine
Épinette de Norvège	10 pi 5 po	Sciage	8 po et +	420 \$/Corde
	8 pi 4 po	Sciage	5 po et +	200 \$/Corde
Épinette	en longueur	Sciage	4 po et +	95 \$/TIV ^{A,B,D}
Sapin	en longueur	Sciage	4 po et +	85 \$/TIV ^{A,B}
Sapin-Épinette	16 pi 6 po	Sciage	6 po et +	575 \$/MPMP
	12 pi 6 po	Sciage	5 po et +	540 \$/MPMP
	10 pi 6 po	Sciage	4 po et +	295 \$/Corde
	9 pi 6 po	Sciage	4 po et +	270 \$/Corde

Contactez l'acheteur avant de produire.
 (A) Le bois est payé au pourcentage réel de sapin et d'épinette dans le voyage.
 (B) Diamètre minimum au pied de l'arbre de 7 pouces.
 (D) Pas d'épinette de Norvège

Bois de Chauffage Lanaudière - Saint-Félix-de-Valois - Jean-Philippe Chaussé - (450) 365-3537				
Essence	Longueur	Qualité	Diamètre	Prix à l'usine
Cèdre	8-12-16 pi 6 po	Sciage	8 à 24 po	300 \$/MPMP chemin
Pin blanc	8-12-16 pi 6 po	Sci. 2FC	8 à 24 po	400 \$/MPMP chemin
Pin rouge	8-12-16 pi 6 po	Sciage	8 à 24 po	280 \$/MPMP chemin
Pruche	8-12-16 pi 6 po	Sciage	8 à 24 po	325 \$/MPMP chemin
Sapin-Épinette	8-12-16 pi 6 po	Sciage	8 à 24 po	85 \$/TMV chemin

Communiquer avec l'acheteur avant la coupe et la livraison.
 Une prime pour le transport durant la période de dégel est possible.

Bois de sciage Lafontaine - Sainte-Perpétue Robin Pelletier - (418) 356-6573 - (418) 359-2500				
Essence	Longueur	Qualité	Diamètre	Prix à l'usine
Sapin-Épinette	16 pi 6 po	Sciage	6 po et +	575 \$/MPMP
	12 pi 6 po	Sciage	6 po et +	540 \$/MPMP

Contactez l'acheteur avant de livrer.

Bois Poulin (St-Jacques-de-Leeds) - Saint-Jacques-de-Leeds Jean Rosa - (819) 583-8491				
Essence	Longueur	Qualité	Diamètre	Prix à l'usine
Bouleau blanc Bouleau jaune (merisier)	8-9-10-11-12 pi 6 po	Sci.3FC	14 po et +	600 \$/MPMP
		Sci.2FC	12 po et +	525 \$/MPMP
		Sciage	10 po et +	425 \$/MPMP
Cerisier tardif	8-9-10-11-12 pi 6 po	Sci.3FC	8 po et +	275 \$/MPMP
		Sci.2FC	10 po et +	300 \$/MPMP
		Sciage	10 po et +	300 \$/MPMP
Érable à sucre	8-9-10-11-12 pi 6 po	Sci.3FC	14 po et +	600 \$/MPMP
		Sci.2FC	12 po et +	525 \$/MPMP
		Sciage	10 po et +	450 \$/MPMP
Érable rouge (plaine)	8-9-10-11-12 pi 6 po	Sci.3FC	8 po et +	275 \$/MPMP
		Sci.2FC	10 po et +	300 \$/MPMP
		Sciage	10 po et +	275 \$/MPMP
Frêne blanc	8-9-10-11-12 pi 6 po	Sci.3FC	14 po et +	450 \$/MPMP
		Sci.2FC	12 po et +	400 \$/MPMP
		Sciage	10 po et +	275 \$/MPMP

Coeur centré. Grain pas frisé.
 Mesurage à la table internationale.
 Appeler avant de couper et de livrer.

5

Bois Rond Lanaudière (BRL) Inc. - Saint Côme Benoît Gauthier - (514) 838-6713 Contactez votre syndicat de producteur de bois - (819) 697-2922				
Essence	Longueur	Qualité	Diamètre	Prix à l'usine
Cèdre, Épinette, Pin blanc, Pin Rouge	40-50 pi	Sciage	14 po et +	150 \$/Pièce

Le prix d'une bille est de 150 \$ par tige mais possibilité de prix plus élevé.
 Le défilement des billes doit être presque nul (exemple : gros bout avec un diamètre de 20 pouces et 36 pieds plus loin, diamètre de 18 pouces)

Bois rond usiné L.G. - Issoudun Claudiel Lord - (418) 997-2715				
Essence	Longueur	Qualité	Diamètre	Prix à l'usine
Pin blanc	10-12-16 pi 6 po	Sciage	14 po et +	550 \$/MPMP

Billots avec noeuds noirs de 1.5" maximum et noeuds rouges de 3" maximum.
 Contacter l'acheteur avant de produire.

Carrier et Bégin - Saint-Honoré-de-Shenley Marco Lessard - (418) 485-6884 - (418) 313-6477				
Essence	Longueur	Qualité	Diamètre	Prix à l'usine
Épinette de Norvège	16 pi 6 po	Sciage	5 po et +	950 \$/Corde
	12-14 pi 6 po	Sciage	5 po et +	650 \$/Corde
	10 pi 6 po	Sciage	5 po et +	425 \$/Corde
Sapin-Épinette	16 pi 6 po	Sciage	5 po et +	1025 \$/Corde
	12-14 pi 6 po	Sciage	5 po et +	750 \$/Corde
	10 pi 6 po	Sciage	5 po et +	450 \$/Corde

Aucun bois de champs accepté.
 Livraison du lundi au jeudi de 6h à 16h.

Champeau Mégantic inc. - Frontenac Brian Luce - (819) 583-1787 ext. 204 - (802) 673-8402				
Essence	Longueur	Qualité	Diamètre	Prix à l'usine
Bouleau blanc	8-9-10-11-12- 13-14-15-16 pi 6 po	Sci.3FC	14 po et +	775 \$/MPMP ^C
		Sci.2FC	12 po et +	675 \$/MPMP ^C
		Sci.4FC	10 po et +	575 \$/MPMP
		Sci.1FC	9 po et +	325 \$/MPMP
		Sciage	12 po et +	275 \$/MPMP
Bouleau jaune (merisier)	6-7-8-9-10-11- 12-13-14-14- 15-16 pi 6 po 8-9-10-11-12- 13-14-15-16 pi 6 po	Sci.3FC	14 po et +	875 \$/MPMP ^C
		Sci.2FC	12 po et +	775 \$/MPMP ^C
		Sci.4FC	10 po et +	675 \$/MPMP
		Sci.1FC	9 po et +	375 \$/MPMP
		Sciage	12 po et +	300 \$/MPMP
Cerisier tardif	8-9-10-11-12- 13-14-15-16 pi 6 po	Sci.2FC	10 po et +	450 \$/MPMP
		Sci.1FC	12 po et +	300 \$/MPMP
Chênes rouge	6-7-8-9-10-11- 12-13-14-15- 16 pi 6 po 8-9-10-11-12- 13-14-15-16 pi 6 po	Sci.3FC	14 po et +	800 \$/MPMP
		Sci.2FC	12 po et +	600 \$/MPMP
		Sci.4FC	10 po et +	500 \$/MPMP
		Sci.1FC	9 po et +	350 \$/MPMP
		Sciage	12 po et +	300 \$/MPMP
Érable à sucre	6-7-8-9-10-11- 12-13-14-15- 16 pi 6 po 8-9-10-11-12- 13-14-15-16 pi 6 po	Sci.3FC	14 po et +	1200 \$/MPMP ^{A,B}
		Sci.2FC	10 po et +	1000 \$/MPMP ^D
		Sci.4FC	12 po et +	850 \$/MPMP ^D
		Sci.1FC	10 po et +	650 \$/MPMP
		Sciage	9 po et +	425 \$/MPMP
Érable rouge (plaine)	8-9-10-11-12- 13-14-15-16 pi 6 po	Sci.3FC	12 po et +	425 \$/MPMP
		Sci.2FC	10 po et +	350 \$/MPMP
		Sci.4FC	9 po et +	350 \$/MPMP
		Sci.1FC	12 po et +	425 \$/MPMP
		Sciage	9 po et +	350 \$/MPMP
Érable rouge (plaine)	8-9-10-11-12- 13-14-15-16 pi 6 po	Sci.3FC	14 po et +	800 \$/MPMP ^D
		Sci.2FC	12 po et +	600 \$/MPMP ^D
		Sci.4FC	10 po et +	500 \$/MPMP
		Sci.1FC	9 po et +	300 \$/MPMP
		Sciage	12 po et +	300 \$/MPMP

Champeau Mégantic inc. - Frontenac				
Brian Luce - (819) 583-1787 ext. 204 - (802) 673-8402				
Essence	Longueur	Qualité	Diamètre	Prix à l'usine
Frêne blanc	8-9-10-11-12-13-14-15-16 pi 6 po	Sci.3FC	14 po et +	700 \$/MPMP
			12 po et +	600 \$/MPMP
		Sci.2FC	10 po et +	450 \$/MPMP
		Sci.4FC	9 po et +	350 \$/MPMP
		Sci.1FC	12 po et +	350 \$/MPMP
		Sciage	9 po et +	300 \$/MPMP
				275 \$/MPMP

Les billes doivent être fraîchement coupées et les noeuds bien rasés. Aucune pourriture et fente. Tous les billots chauffés, morts, contenant du métal ou trop courts seront refusés. Les billots avec de la pourriture ou de cime sont acceptés mais il y a réduction de volume. Les billots coupés en saison estivale doivent être livrés au plus tard 2 semaines après la coupe. Contacter l'acheteur avant le début de la coupe et avant la livraison. Mesurage à la table internationale. Achat de billes de déroulage selon les mêmes conditions que l'usine J.M. Champeau.

(A) Coeur centré et rond
(B) Un seul défaut
(C) Grain droit
(D) 33 % de coeur maximum

Charpente Beaurivage Inc. - Lévis				
Simon Béland - (418) 951-9578				
Essence	Longueur	Qualité	Diamètre	Prix à l'usine
Pin blanc	47 pi 12 po	Sciage	18 à 24 po	600 \$/MPMP

Bois utilisé pour la construction de maison en bois rond. Diamètre de souche de 18 à 24 pouces. Le bois doit avoir une longueur de 48 pieds et plus. Prix peut aller jusqu'à 650\$ / mpmp selon la qualité (défilement). L'acheteur doit voir le bois avant la livraison. Le mesurage se fait en prenant le diamètre à 10 pieds et en enlevant 1 pouce au gros bout du premier billot pour déterminer son volume.

Clermond Hamel - Saint-Éphrem-de-Beauce				
Marco Guay - (418) 484-2888 - (418) 222-2347				
Essence	Longueur	Qualité	Diamètre	Prix à l'usine
Sapin-Épinette	16 pi 6 po	Sciage	6 po et +	1000 \$/Corde
	12 pi 6 po	Sciage	6 po et +	700 \$/Corde
			4 à 6 po	450 \$/Corde

Prix effectif à partir du 3 mai 2021. Communiquer avec l'acheteur avant la coupe. Aucun achat d'épinette de champ, de pin gris et d'épinette de Norvège. Livraison du lundi au jeudi de 7 h à 17 h

Commonwealth Plywood (Shawinigan)				
Fannie Ladouceur - (450) 433-4695 - (514) 953-4656				
Essence	Longueur	Qualité	Diamètre	Prix à l'usine
Bouleau blanc Bouleau jaune (merisier)	9 pi 4 po	Dér. 4FC	16 po et +	2000 \$/MPMP ^A
			14 po et +	1700 \$/MPMP
			12 po et +	1000 \$/MPMP
		Dér. 3FC	11 po et +	800 \$/MPMP
			10 po et +	700 \$/MPMP
			700 \$/MPMP	
	11 pi 4 po	Dér. 4FC	14 po et +	1000 \$/MPMP
			12 po et +	800 \$/MPMP
			14 po et +	1800 \$/MPMP
		Dér. 3FC	12 po et +	1700 \$/MPMP
			11 po et +	900 \$/MPMP
			14 po et +	1700 \$/MPMP
			900 \$/MPMP	
Érable à sucre	9 pi 4 po	Dér. 4FC	16 po et +	2200 \$/MPMP ^A
			14 po et +	1800 \$/MPMP ^A
			12 po et +	1300 \$/MPMP ^A
		Dér. 3FC	11 po et +	800 \$/MPMP ^A
			10 po et +	700 \$/MPMP ^B
			14 po et +	1300 \$/MPMP ^A
			800 \$/MPMP ^A	

Billes fraîchement coupées et saines, pas de grain frisé ni aucune trace de vers. Mesurage à table internationale. Communiquer avec l'acheteur avant de couper le bois.

(A) 33 % de coeur maximum.
(B) 50 % de coeur maximum

6

Commonwealth Plywood (Ste-Thérèse)				
Boisbriand				
Fannie Ladouceur - (450) 433-4695 - (514) 953-4656				
Essence	Longueur	Qualité	Diamètre	Prix à l'usine
Peuplier (tremble)	8 pi 10 po	Dér. 4FC	11 à 30 po	400 \$/MPMP ^{A,B,D}
		Sci. 3FC	12 à 30 po	400 \$/MPMP ^{A,B,D}

Billes fraîchement coupées et saines, pas de grain frisé ni aucune trace de vers. Mesurage à la table internationale. Communiquer avec l'acheteur avant de couper le bois car les prix sont sujet à changement.

(A) Longueur maximum de 9'. Noeuds acceptés : 2,5" et moins, fermés et sains.
(B) La livraison est faite à l'usine de Ste-Thérèse. Si le bois est livré à Whitehall dans l'état de New-York, le prix est de 600 \$/mpmp.
(D) Pas de fente, pas de carie, courbure maximale de 2 poues sur les billots de 12" et +

Construction Félix Archambault Inc.				
Sainte-Mélanie				
Félix Archambault - (514) 743-5685				
Essence	Longueur	Qualité	Diamètre	Prix à l'usine
Cèdre	12 pi 6 po 8 pi 4 po	Sciage	8 po et +	350 \$/MPMP
		Sciage	6 po et +	325 \$/MPMP
Pruche	10-12 pi 6 po	Sciage	8 à 32 po	400 \$/MPMP

Toujours contacter l'acheteur avant de produire et de livrer.

Éloi Moisan - Saint-Gilbert				
François Moisan ou Olivier Moisan - (418) 268-3232 (888) 968-3232				
Essence	Longueur	Qualité	Diamètre	Prix à l'usine
Cèdre	10-12-14-16 pi 6 po	Sciage	10 po et +	250 \$/MPMP
	8-10-12-14-16 pi 6 po	Sciage	8 à 9 po	150 \$/MPMP
Mélèze	16 pi 6 po	Sciage	8 po et +	375 \$/MPMP
	12-14 pi 6 po	Sciage	8 po et +	300 \$/MPMP
	10-12-14-16 pi 6 po	Sciage	6 po et +	225 \$/MPMP
Peuplier (tremble)	16 pi 6 po	Sciage	7 po et +	200 \$/MPMP
	8 pi 4 po	Sciage	7 po et +	200 \$/MPMP
Pin gris	12-14-16 pi 6 po	Sciage	9 po et +	280 \$/MPMP
	8-10 pi 4 po	Sciage	9 po et +	270 \$/MPMP
Pin rouge	12-14-16 pi 6 po	Sciage	8 po et +	350 \$/MPMP
	10-12-14-16 pi 6 po	Sciage	6 à 7 po	250 \$/MPMP
	10-12-16 pi 6 po	Sciage	10 po et +	250 \$/MPMP
Pruche	7 à 9 po	Sciage	7 à 9 po	200 \$/MPMP
	8 pi 4po	Sciage	7 po et +	150 \$/MPMP
	16 pi 6 po	Sciage	10 po et +	350 \$/MPMP
Sapin-Épinette	12-14 pi 6 po	Sciage	10 po et +	285 \$/MPMP
	10-12-14-16 pi 6 po	Sciage	8 à 9 po	200 \$/MPMP
	8-10-12-14-16 pi 6 po	Sciage	8 à 9 po	200 \$/MPMP
Sapin-Épinette	12-14-16 pi 6 po	Sciage	8 po et +	350 \$/MPMP
	10-12-14-16 pi 6 po	Sciage	5 à 7 po	250 \$/MPMP
	8-10-12-14-16 pi 6 po	Sciage	6 à 7 po	150 \$/MPMP

Communiquer avec l'acheteur avant de couper.

Eskair aménagement Inc. - Drummondville				
Arold Provencher - (819) 816-4916				
Essence	Longueur	Qualité	Diamètre	Prix à l'usine
Cèdre	14-16-18-20 pi 6 po	Sciage	9 po et +	400 \$/MPMP
	8-10-12 pi 6 po	Sciage	5 po et +	350 \$/MPMP

Communiquer avec l'acheteur avant la production et la livraison du bois. Pas de pourriture ni de trou de fourmi. L'acheteur peut aussi être intéressé à acheter des billes de bois avec courbures mais sous autorisation seulement avant la coupe.

Fontaine - Saint-Augustin-de-Woburn 25 mai 2020
Michel Vachon - (819) 583-7199

Essence	Longueur	Qualité	Diamètre	Prix à l'usine
Sapin-Épinette	16 pi 6 po	Sciage	5 po et +	425 \$/MPMP
	10-12 pi 6 po	Sciage	5 po et +	360 \$/MPMP

Pas d'achat d'épinette de Norvège et de bois de champ.

Forespect - Namur 29 novembre 2019
Sébastien Paquette - (819) 426-3553 ext. 225 - (819) 712-1335

Essence	Longueur	Qualité	Diamètre	Prix à l'usine
Bouleau blanc	8-9-10-11-12-13-14-15-16 pi 4 po	Sci. 4FC	14 po et +	550 \$/MPMP ^F
			11 po et +	375 \$/MPMP ^F
		Sci. 3FC	9 po et +	325 \$/MPMP ^F
		Sci. 2FC	16 po et +	550 \$/MPMP ^F
			13 po et +	425 \$/MPMP ^F
			12 po et +	375 \$/MPMP ^F
			10 po et +	325 \$/MPMP ^F
			8 po et +	225 \$/MPMP ^F
Bouleau blanc Bouleau jaune (merisier)	8-9 pi 6 po	Dér. 4FC	14 po et +	1500 \$/MPMP ^{H,I}
		Dér. 3FC	12 po et +	1050 \$/MPMP ^{H,I}
			14 po et +	1050 \$/MPMP ^I
			11 po et +	800 \$/MPMP ^I
Bouleau jaune (merisier)	8-9-10-11-12-13-14-15-16 pi 4 po	Sci. 4FC	14 po et +	800 \$/MPMP
			11 po et +	425 \$/MPMP
		Sci. 3FC	9 po et +	350 \$/MPMP
		Sci. 2FC	16 po et +	800 \$/MPMP
			13 po et +	625 \$/MPMP
			12 po et +	425 \$/MPMP
			10 po et +	375 \$/MPMP
			8 po et +	300 \$/MPMP
Cerisier tardif	8-9-10-11-12-13-14-15-16 pi 4 po	Sci. 4FC	14 po et +	750 \$/MPMP
			11 po et +	425 \$/MPMP
		Sci. 3FC	9 po et +	350 \$/MPMP
		Sci. 2FC	16 po et +	750 \$/MPMP
			13 po et +	550 \$/MPMP
			12 po et +	425 \$/MPMP
			10 po et +	350 \$/MPMP
			8 po et +	200 \$/MPMP
Chêne blanc	8-9-10-11-12-13-14-15-16 pi 4 po	Sci. 4FC	14 po et +	500 \$/MPMP
			11 po et +	300 \$/MPMP
		Sci. 3FC	9 po et +	200 \$/MPMP
		Sci. 2FC	16 po et +	500 \$/MPMP
			13 po et +	400 \$/MPMP
			12 po et +	300 \$/MPMP
			10 po et +	200 \$/MPMP
			8 po et +	150 \$/MPMP
Chêne rouge	8-9-10-11-12-13-14-15-16 pi 4 po	Sci. 4FC	14 po et +	900 \$/MPMP
			11 po et +	550 \$/MPMP
		Sci. 3FC	9 po et +	450 \$/MPMP
		Sci. 2FC	16 po et +	900 \$/MPMP
			13 po et +	750 \$/MPMP
			12 po et +	550 \$/MPMP
			10 po et +	450 \$/MPMP
			8 po et +	400 \$/MPMP
Érable à sucre	8-10-12 pi 6 po	Dér. 4FC	14 po et +	1650 \$/MPMP ^C
			11 po et +	1200 \$/MPMP ^C
	8-9-10-11-12-13-14-15-16 pi 4 po	Sci. 4FC	14 po et +	1025 \$/MPMP ^C
				11 po et +
			9 po et +	500 \$/MPMP ^C
				550 \$/MPMP ^C
				425 \$/MPMP ^A
		Sci. 3FC	16 po et +	1025 \$/MPMP ^C
			13 po et +	825 \$/MPMP ^C
				585 \$/MPMP ^A
		Sci. 2FC	16 po et +	750 \$/MPMP ^A
			12 po et +	650 \$/MPMP ^C
				500 \$/MPMP ^A
			10 po et +	550 \$/MPMP ^C
				425 \$/MPMP ^B
			8 po et +	400 \$/MPMP ^C
				300 \$/MPMP ^A
Érable rouge (plaine)	8-9-10-11-12-13-14-15-16 pi 4 po	Sci. 4FC	14 po et +	550 \$/MPMP ^E
			11 po et +	350 \$/MPMP
		Sci. 3FC	9 po et +	300 \$/MPMP
		Sci. 2FC	16 po et +	550 \$/MPMP ^E
			13 po et +	450 \$/MPMP ^E
			12 po et +	350 \$/MPMP ^E
			10 po et +	300 \$/MPMP
			8 po et +	200 \$/MPMP

Forespect - Namur (SUITE) 29 novembre 2019
Sébastien Paquette - (819) 426-3553 ext. 225 - (819) 712-1335

Essence	Longueur	Qualité	Diamètre	Prix à l'usine
Frêne blanc	8-9-10-11-12-13-14-15-16 pi 4 po	Sci. 4FC	14 po et +	700 \$/MPMP
			11 po et +	450 \$/MPMP
		Sci. 3FC	9 po et +	325 \$/MPMP
			16 po et +	700 \$/MPMP
			13 po et +	600 \$/MPMP
		Sci. 2FC	12 po et +	450 \$/MPMP
			10 po et +	325 \$/MPMP
			8 po et +	225 \$/MPMP
Hêtre	8-9-10-11-12-13-14-15-16 pi 4 po	Sci. 4FC	11 po et +	225 \$/MPMP
		Sci. 2FC	12 po et +	225 \$/MPMP
			8 po et +	150 \$/MPMP
Peuplier (tremble)	8-9-10-11-12-13-14-15-16 pi 4 po	Sci. 4FC	14 po et +	475 \$/MPMP ^G
			11 po et +	300 \$/MPMP ^G
		Sci. 3FC	9 po et +	200 \$/MPMP ^G
		Sci. 2FC	16 po et +	475 \$/MPMP ^G
			13 po et +	400 \$/MPMP ^G
			12 po et +	300 \$/MPMP ^G
			10 po et +	200 \$/MPMP ^G
			8 po et +	150 \$/MPMP ^G
Tilleul	8-9-10-11-12-13-14-15-16 pi 4 po	Sci. 4FC	14 po et +	500 \$/MPMP ^D
			11 po et +	300 \$/MPMP ^D
		Sci. 3FC	9 po et +	225 \$/MPMP ^D
		Sci. 2FC	16 po et +	500 \$/MPMP ^D
			13 po et +	400 \$/MPMP ^D
			12 po et +	300 \$/MPMP ^D
			10 po et +	225 \$/MPMP ^D
			8 po et +	150 \$/MPMP ^D

Le bois non conforme pour le chêne rouge, l'érable à sucre, le cerisier et le bouleau sera payé à 125 \$/mpmp.

Mesurage table de Roy.

(A) Maximum 50 % de coeur.

(B) Maximum 66 % de coeur.

(C) Maximum 33 % de coeur.

(D) 75 % des billes en longueur de 10' et +

(E) Billes avec des trous de vers payées maximum 275 \$/mpmp.

(F) Trace de vers baisse de grade.

(G) 80 % des billes en longueur de 12' et +

(H) Bille de pied seulement.

(I) Pas de trace de vers.

Groupe Crête (Chertsey) - Chertsey 3 mai 2021
Marc Berthiaume (Centre-du-Québec et Mauricie)
(819) 852-6224 - Guilhem Coulombe (Lanauidière) - (450) 898-8227

Essence	Longueur	Qualité	Diamètre	Prix à l'usine
Sapin-Épinette	12-16 pi 6 po	Sciage	4 po et +	96 \$/TMV ^{A,B}
				89 \$/TMV ^{B,G}

L'acheteur demande de maximiser la production de 16' sauf si le défilement du bois est important. Il devrait donc y avoir plus de volume de bois en 16 pieds qu'en 12 pieds.

Communiquer avec l'acheteur avant de couper et livrer. Aucune achat de pin coupé entre le 15 avril et le 31 juillet. Prix au MPMP sur demande sur demande.

Bois de plantation à fort défilement sur autorisation seulement.

Heures de livraison : Lundi au jeudi de 7 h à 17 h; vendredi de 7 h à 15 h 30.

(A) Maximum 25 % de sapin.

(B) Maximum 10 % de 8' et 10' et séparé sur le camion du 12' et du 16'. Le 8 pieds doit avoir un maximum de 6" de diamètre.

(F) Favoriser les diamètres de 4 à 6 pouces. Éviter complètement les diamètres de 7 pouces et plus.

(G) Plus de 25 % de sapin dans le voyage.

Groupe NBG - Rivière-Bleue 23 janvier 2021
Luc Fortin - (418) 899-6786 ext. 105 - (418) 894-8866

Essence	Longueur	Qualité	Diamètre	Prix à l'usine
Peupliers (tremble)	8 pi 6 po	Sciage	10 po et +	75 \$/TMV

Bois droit, noeuds bien rasé, peuplier faux tremble et peuplier à grandes dents acceptés.

Industrie John Lewis - La Tuque 2 décembre 2015
Éric Boivin - (819) 523-2765 ext. 3229

Essence	Longueur	Qualité	Diamètre	Prix à l'usine
Bouleau blanc	8 pi 8 po	Sciage	7 po et +	75 \$/TMV

Nous sommes disponibles pour vous aider pour le façonnage. Le lieu de pesée pour fin de transaction devra être convenu avec l'acheteur.

Un représentant de l'acheteur devra valider le respect des critères de façonnage avant d'autoriser le transport.

Aucune fente et carie.

Communiquer avec l'acheteur avant de couper et de livrer.

J.M. Champeau - Saint-Malo
Brian Luce - (819) 658-2244 - (802) 673-8402

2 mars 2021

Essence	Longueur	Qualité	Diamètre	Prix à l'usine	
Bouleau blanc	8-9-10-11-12-13-14-15-16 pi 6 po	Sci. 4FC	15 po et + 13 po et + 11 po et +	600 \$/MPMP 525 \$/MPMP 425 \$/MPMP	
		Sci. 3FC	16 po et + 14 po et + 12 po et +	600 \$/MPMP 525 \$/MPMP 425 \$/MPMP	
		Sci. 2FC	14 po et + 10 po et + 9 po et +	425 \$/MPMP 350 \$/MPMP 200 \$/MPMP	
		Sciage			
Bouleau blanc Bouleau jaune (merisier)	8-9-10-11 pi 6 po	Dér. 4FC	16 po et + 14 po et + 12 po et + 11 po et + 12 po et +	1775 \$/MPMP ^E 1375 \$/MPMP ^E 1225 \$/MPMP ^E 1000 \$/MPMP ^E 1000 \$/MPMP ^E	
		Dér. 1FC			
Bouleau jaune (merisier)	6-7-8-9-10-11-12-13-14-15-16 pi 6 po	Sci. 4FC	15 po et + 13 po et + 11 po et + 9 po et +	800 \$/MPMP ^{A,B} 700 \$/MPMP ^{A,B} 600 \$/MPMP ^B 300 \$/MPMP ^B	
		Sci. 3FC	16 po et + 14 po et + 12 po et +	800 \$/MPMP ^{A,B} 700 \$/MPMP ^{A,B} 600 \$/MPMP ^B	
		Sci. 2FC	14 po et + 10 po et + 12 po et +	600 \$/MPMP ^B 450 \$/MPMP ^B 300 \$/MPMP ^B	
		Sci. 1FC	12 po et + 9 po et +	300 \$/MPMP ^B 250 \$/MPMP ^B	
		Sciage			
Cerisier tardif	8-9-10-11-12-13-14-15-16 pi 6 po	Sci. 2FC	10 po et + 9 po et +	500 \$/MPMP 400 \$/MPMP	
		Sci. 4FC	12 po et + 9 po et +	400 \$/MPMP 325 \$/MPMP	
		Sci. 1FC			
		Sciage			
Chêne	6-7-8-9-10-11-12-13-14-15-16 pi 6 po	Sci. 4FC	13 po et + 11 po et + 9 po et +	900 \$/MPMP ^B 700 \$/MPMP ^B 425 \$/MPMP	
		Sci. 3FC	14 po et + 12 po et + 14 po et +	900 \$/MPMP ^B 700 \$/MPMP ^B 700 \$/MPMP ^B	
		Sci. 2FC	10 po et + 12 po et + 9 po et +	575 \$/MPMP 425 \$/MPMP 325 \$/MPMP	
		Sci. 1FC			
		Sciage			
Érable à sucre	9-10 pi 6 po	Dér. 4FC	16 po et + 14 po et + 12 po et + 11 po et + 12 po et +	1600 \$/MPMP ^{C,D} 1400 \$/MPMP ^C 1200 \$/MPMP ^C 1000 \$/MPMP ^C 1000 \$/MPMP ^{C,D}	
		Dér. 1FC			
	6-7-8-9-10-11-12-13-14-15-16 pi 6 po	Sci. 4FC	15 po et + 13 po et + 11 po et + 9 po et +	1050 \$/MPMP ^A 925 \$/MPMP ^A 800 \$/MPMP ^{A,B} 425 \$/MPMP ^B	
		Sci. 3FC	14 po et + 12 po et + 10 po et +	925 \$/MPMP ^A 800 \$/MPMP ^{A,B} 800 \$/MPMP ^{A,B}	
		Sci. 2FC	14 po et + 10 po et + 12 po et + 9 po et +	800 \$/MPMP ^{A,B} 650 \$/MPMP ^B 425 \$/MPMP ^B 350 \$/MPMP ^B	
	5-6-7-8-9-10-11-12-13-14-15-16 pi 6 po	Sci. 1FC	12 po et + 9 po et +	425 \$/MPMP ^B 350 \$/MPMP ^B	
		Sci. 3FC	16 po et +	1050 \$/MPMP ^A	
	Érable rouge (plaine)	8-9-10-11-12-13-14-15-16 pi 6 po	Sci. 4FC	15 po et + 13 po et + 11 po et + 9 po et +	750 \$/MPMP ^B 650 \$/MPMP ^A 600 \$/MPMP ^A 300 \$/MPMP
			Sci. 3FC	16 po et + 14 po et + 12 po et +	750 \$/MPMP ^A 650 \$/MPMP ^A 600 \$/MPMP ^A
			Sci. 2FC	14 po et + 10 po et + 12 po et + 9 po et +	600 \$/MPMP ^A 500 \$/MPMP 300 \$/MPMP 250 \$/MPMP
Sci. 1FC					
Sciage					
Frêne	8-9-10-11-12-13-14-15-16 pi 6 po	Sci. 4FC	15 po et + 13 po et + 11 po et + 9 po et +	750 \$/MPMP 650 \$/MPMP 600 \$/MPMP 350 \$/MPMP	
		Sci. 3FC	16 po et + 14 po et + 12 po et +	750 \$/MPMP 650 \$/MPMP 600 \$/MPMP	
		Sci. 2FC	14 po et + 10 po et + 12 po et + 9 po et +	600 \$/MPMP 450 \$/MPMP 350 \$/MPMP 300 \$/MPMP	
		Sci. 1FC			
		Sciage			

Les billes doivent être fraîchement coupées et les noeuds bien rasés.
 Aucune pourriture et fente. Tous les billots chauffés, morts, contenant du métal ou trop courts seront refusés. Les billots avec de la pourriture ou de cime sont acceptés mais il y a réduction de volume. Les billots coupés en saison estivale doivent être livrés au plus tard 2 semaines après la coupe. Contacter l'acheteur avant le début de la coupe et avant la livraison.
 Mesurage à la table internationale.
 (A) 40 % maximum de coeur.
 (B) Les billes d'une longueur de 6' et 7' pour l'érable, le bouleau jaune et le chêne doivent avoir un diamètre supérieur à 12" et avoir 3 faces claires avec un coeur maximum de 33 %.
 (D) Coeur centré.
 (E) Les billes de 8 pieds doivent avoir une surlongueur de 10 pouces.

La forestière JFS Gagnon Inc. -
Saint-François-de-Sales
Jean-François Gagnon - (418) 515-2765 - (418) 348-6656

9 avril 2021

Essence	Longueur	Qualité	Diamètre	Prix à l'usine
Sapin-Épinette	16 pi 6 po	Sciage	7 po et +	915 \$/Corde chemin
	12 pi 6 po	Sciage	6 po et +	605 \$/Corde chemin

Une petite quantité de 8'4", 6" et + peut être livré avec le 12' et le 16' au prix de 240 \$/corde.
 Vous devez communiquer avec l'acheteur avant la coupe de bois et la livraison.
 La livraison doit être faite avec un camion auto-chargeur.
 Possibilité de livraison de pin gris également sur autorisation.
 Achat de bois pour le secteur de la Haute Mauricie uniquement sinon, frais de transport à la charge du producteur.
 Aucune carie tolérée.

Lauzon Ressources forestières - Thurso
Christian Vézina - (819) 985-0600 ext. 223 - (819) 962-3417

11 novembre 2020

Essence	Longueur	Qualité	Diamètre	Prix à l'usine
Bouleau blanc	9-10 pi 4 po	Dér. 4FC	14 à 28 po 12 à 28 po	1550 \$/MPMP 1100 \$/MPMP
		Dér. 3FC	14 à 28 po	1100 \$/MPMP
	7-8-9-10-11-12 pi 6 po	Sci. 4FC	14 à 15 po 16 à 28 po	500 \$/MPMP 500 \$/MPMP
		Sci. 3FC	14 à 15 po 11 à 13 po 10 à 28 po	425 \$/MPMP 400 \$/MPMP 350 \$/MPMP
		Sci. 2FC	8 à 28 po 7 à 9 po	275 \$/MPMP 125 \$/MPMP
Bouleau jaune (merisier)	9-10 pi 4 po	Dér. 4FC	14 à 28 po 12 à 28 po	1550 \$/MPMP 1100 \$/MPMP
		Dér. 3FC	14 à 28 po	1100 \$/MPMP
	7-8-9-10-11-12 pi 6 po	Sci. 4FC	14 à 15 po 16 à 28 po	725 \$/MPMP 725 \$/MPMP
		Sci. 3FC	14 à 15 po 11 à 13 po 10 à 28 po	650 \$/MPMP 525 \$/MPMP 350 \$/MPMP
		Sci. 2FC	8 à 28 po 10 à 28 po 7 à 9 po	275 \$/MPMP 275 \$/MPMP 125 \$/MPMP
Chêne rouge	7-8-9-10-11-12 pi 6 po	Sci. 4FC	14 à 28 po 16 à 28 po	800 \$/MPMP 800 \$/MPMP
		Sci. 3FC	14 à 15 po 11 à 13 po	700 \$/MPMP 550 \$/MPMP
		Sci. 2FC	10 à 28 po 8 à 28 po	475 \$/MPMP 450 \$/MPMP
		Sci. 1FC	10 à 28 po 7 à 9 po	450 \$/MPMP 250 \$/MPMP
		Sciage		
Érable à sucre	9-10 pi 4 po	Dér. 4FC	14 po et + 12 à 13 po 11 à 28 po	1600 \$/MPMP ^B 1200 \$/MPMP ^B 900 \$/MPMP ^B
		Dér. 3FC	14 à 28 po 12 à 13 po	1200 \$/MPMP ^B 900 \$/MPMP ^B
	7-8-9-10-11-12 pi 6 po	Sci. 4FC	14 à 15 po	915 \$/MPMP ^A
		Sci. 3FC	16 à 28 po	750 \$/MPMP 915 \$/MPMP ^A 750 \$/MPMP
		Sci. 2FC	14 à 15 po 11 à 13 po 10 à 28 po	865 \$/MPMP ^A 650 \$/MPMP 775 \$/MPMP ^A
	Sci. 1FC	8 à 28 po	575 \$/MPMP 665 \$/MPMP ^A 490 \$/MPMP	
	Sciage	8 à 28 po	500 \$/MPMP ^A 375 \$/MPMP 125 \$/MPMP ^A 125 \$/MPMP	
Érable rouge (plaine)	7-8-9-10-11-12 pi 6 po	Sci. 3FC	14 à 28 po 11 à 13 po	300 \$/MPMP 275 \$/MPMP
		Sci. 2FC	14 à 28 po 10 à 28 po	275 \$/MPMP 250 \$/MPMP
Frêne	7-8-9-10-11-12 pi 6 po	Sci. 3FC	14 à 28 po	600 \$/MPMP
		Sci. 2FC	12 à 28 po	400 \$/MPMP
Tilleul	7-8-9-10-11-12 pi 6 po	Sci. 3FC	14 à 28 po 11 à 13 po	350 \$/MPMP 275 \$/MPMP
		Sci. 2FC	14 à 28 po 10 à 28 po	275 \$/MPMP 225 \$/MPMP

Contactez l'acheteur avant de produire.
 (A) Maximum 50 % de coeur.
 (B) Maximum 30 % de coeur.

Les Bois Laurentiens Scierie Gaudreault Inc. 11 mai 2020				
Rivière-Rouge				
Denis Loyer - (819) 275-7654 - (819) 616-7828				
Essence	Longueur	Qualité	Diamètre	Prix à l'usine
Mélèze	8-10-12-14-16 pi 6 po	Sciage	10 po et +	325 \$/MPMP
Peuplier (tremble)	10 pi 6 po	Sci. 4FC	14 po et +	530 \$/MPMP
			12 po et +	470 \$/MPMP
			10 po et +	380 \$/MPMP
		Sci. 3FC	9 po et +	250 \$/MPMP
			14 po et +	470 \$/MPMP
			12 po et +	380 \$/MPMP
Sci. 1FC	Sciage	10 po et +	250 \$/MPMP	
		10 po et +	160 \$/MPMP	
Pruche	8-10-12-14-16 pi 6 po	Sciage	10 po et +	325 \$/MPMP

Achat de tilleul entre le 15 novembre et le 30 mars seulement.
 Pour compléter le voyage, quelques billes de pin blanc peuvent être livrées en période hivernale (15 septembre au 15 avril).
 Pour le tremble et peuplier à grandes dents, un maximum de 25% de billes peuvent être en longueur de 8' et de 12'.
 Communiquer avec l'acheteur avant la livraison.

Les maisons Marc-Au Inc. - Mandeville 25 janvier 2021				
Marco Beausoleil - (450) 835-7620				
Essence	Longueur	Qualité	Diamètre	Prix à l'usine
Pruche	8-12-16 pi 6 po	Sciage	13 po et +	475 \$/MPMP
			12 po	450 \$/MPMP
			11 po	400 \$/MPMP
			8 à 10 po	250 \$/MPMP

Maximiser les longueur de 16' 6".
 Communiquer avec l'acheteur avant de produire et avant de livrer.

Les Planchers Mercier Inc. - Drummondville 26 mars 2021				
Jean-François Caron - (819) 472-1670 - (819) 472-0411 - (418) 774-6530				
Essence	Longueur	Qualité	Diamètre	Prix à l'usine
Bouleau jaune (merisier)	8-9-10-11-12-13-14-15-16 pi 6 po	Sci. 2FC	10 à 30 po	550 \$/MPMP ^A
		Sciage	11 à 30 po 8 à 30 po	450 \$/MPMP 400 \$/MPMP
Chêne blanc	8-9-10-11-12-13-14-15-16 pi 6 po	Sci. 2FC	10 à 30 po	700 \$/MPMP ^A
		Sciage	11 à 30 po 8 à 30 po	500 \$/MPMP 450 \$/MPMP
Chêne rouge	8-9-10-11-12-13-14-15-16 pi 6 po	Sci. 2FC	10 à 30 po	700 \$/MPMP ^A
		Sciage	11 à 30 po 8 à 30 po	550 \$/MPMP 500 \$/MPMP
Érable à sucre	8-9-10-11-12-13-14-15-16 pi 6 po	Sci. 2FC	10 à 30 po	600 \$/MPMP ^A
		Sciage	11 à 30 po 8 à 30 po	500 \$/MPMP 450 \$/MPMP
Frêne blanc	8-9-10-11-12-13-14-15-16 pi 6 po	Sci. 2FC	10 à 30 po	500 \$/MPMP ^A
		Sciage	11 à 30 po 8 à 30 po	450 \$/MPMP 400 \$/MPMP

Aucune pourriture, fente ou roulure.
 Aucune trace de vers ou minéral dans le bouleau.
 Mesurage à la table internationale.
 Contacter l'acheteur avant le début de la coupe.
 (A) 50 % de cœur maximum.

Luc Champagne entrepreneur forestier 13 avril 2021				
Shawinigan - Luc Champagne - (819) 531-9238				
Essence	Longueur	Qualité	Diamètre	Prix à l'usine
Cèdre	12-16 pi 6 po 8-10 pi 6 po	Sciage	6 po et +	500 \$/MPMP
				400 \$/MPMP
Mélèze	12-16 pi 6 po 8-10 pi 6 po	Sciage	7 po et + 6 po et +	375 \$/MPMP
				350 \$/MPMP
Pruche	12-16 pi 6 po 8-10 pi 6 po	Sciage	7 po et + 6 po et +	400 \$/MPMP
				375 \$/MPMP
Sapin-Épinette - Pin gris	8-12-16 pi 6 po	Sciage	6 po et +	400 \$/MPMP

Toujours contacter l'acheteur avant de produire et de livrer.
 Pas de roulure, de bois feuilleté ou shaké.

Malbec (St-Pamphile) 12 septembre 2018				
Mario Leblanc - (418) 356-3331				
Essence	Longueur	Qualité	Diamètre	Prix à l'usine
Cèdre	10-12-14-16 pi 6 po 8 pi 8 po en longueur	Sciage	8 1/2 po et +	325 \$/MPMP
		Sciage	8 1/2 po et +	275 \$/Corde
		Sciage	5 po et +	75 \$/TIV ^A

(A) Le diamètre à la souche doit être de 12" et plus.

Marcel Lauzon - East Hereford 28 février 2020				
Jean-Pierre Rioux - (819) 844-2511				
Essence	Longueur	Qualité	Diamètre	Prix à l'usine
Sapin-Épinette	12-14-16 pi 6 po	Sciage	5 po et +	410 \$/MPMP ^{AB}

(A) Chaque voyage doit contenir plus de 50 % de billes de 16'.
 (B) Mesurage à la table internationale.

Maski - Louiseville 6 août 2019							
Normand Yelle - (819) 228-8461 ext. 202 - (819) 609-3020							
Essence	Longueur	Qualité	Diamètre	Prix à l'usine			
Bouleau jaune (merisier)	8-9-10-11-12 pi 6 po	Sci. 4FC	16 à 32 po	850 \$/MPMP ^D			
			14 à 32 po	750 \$/MPMP ^D			
			12 à 32 po	650 \$/MPMP ^D			
			11 à 32 po	600 \$/MPMP			
		Sci. 3FC	16 à 32 po	750 \$/MPMP			
			13 à 32 po	650 \$/MPMP			
			12 à 32 po	600 \$/MPMP			
			10 à 32 po	525 \$/MPMP			
		Sci. 2FC	9 à 32 po	425 \$/MPMP			
			10 à 32 po	425 \$/MPMP			
			Sciage	10 à 32 po	425 \$/MPMP		
				10 à 32 po	425 \$/MPMP		
Chêne rouge	8-9-10-11-12 pi 6 po	Sci. 4FC		16 à 32 po	850 \$/MPMP ^D		
				14 à 32 po	775 \$/MPMP ^D		
			12 à 32 po	700 \$/MPMP ^D			
			11 à 32 po	600 \$/MPMP			
		Sci. 3FC	16 à 32 po	775 \$/MPMP			
			13 à 32 po	700 \$/MPMP			
			12 à 32 po	600 \$/MPMP			
			10 à 32 po	500 \$/MPMP			
		Sci. 2FC	9 po et +	400 \$/MPMP			
			10 po et +	400 \$/MPMP			
			Érable à sucre	8-9-10-11-12 pi 6 po	Sci. 4FC	16 à 32 po	1050 \$/MPMP ^{AD}
						14 à 32 po	950 \$/MPMP ^{AD}
12 à 32 po	850 \$/MPMP ^{AD}						
11 à 32 po	750 \$/MPMP ^B						
Sci. 3FC	16 à 32 po	950 \$/MPMP ^A					
	13 à 32 po	850 \$/MPMP ^A					
	12 à 32 po	750 \$/MPMP ^B					
	10 à 32 po	650 \$/MPMP ^B					
Sci. 2FC	9 à 32 po	500 \$/MPMP ^C					
	10 à 32 po	500 \$/MPMP ^C					
	Érable rouge (Plaine)	8-9-10-11-12 pi 6 po			Sci. 4FC	16 à 32 po	850 \$/MPMP ^D
						14 à 32 po	775 \$/MPMP ^D
12 à 32 po			700 \$/MPMP ^D				
11 à 32 po			600 \$/MPMP				
Sci. 3FC			16 à 32 po	775 \$/MPMP			
			13 à 32 po	700 \$/MPMP			
			12 à 32 po	600 \$/MPMP			
			10 à 32 po	500 \$/MPMP			
Sci. 2FC			9 à 32 po	400 \$/MPMP			
			10 à 32 po	400 \$/MPMP			

Billes fraîchement coupées, aucun érable entaillé, aucune bille chauffée.
 Mesurage à la table internationale.
 Baisse d'un grade si le cœur est de plus de 50 %.
 (A) 33 % maximum de cœur.
 (B) 40 % maximum de cœur.
 (C) 50 % maximum de cœur.
 (D) Billes de pieds seulement.

**Masonite (div. Industries Manufacturières
Mégantic) - Lac Mégantic** 19 novembre 2015
Jean Rosa (Autres régions) (819) 583-8491 ou Gaston Paradis
(Est du Québec) (418) 750-1054 - (819) 583-8491

Essence	Longueur	Qualité	Diamètre	Prix chemin
Bouleau blanc Bouleau jaune (mésier)	8-9 pi 6 po	Dér. 4FC	16 po et +	1700 \$/MPMP chemin A.C
			14 po et +	1400 \$/MPMP chemin A.B.C
			12 po et +	1000 \$/MPMP chemin A.D.E
			10 po et +	600 \$/MPMP chemin A.H
			Sciage 11 po et +	750 \$/MPMP chemin A.D.F.G

Mesurage à la table internationale.
Billes fraîches. Grains frisés, spirales et traces de vers refusés.
(A) Courbure maximale de 1".
(B) Si défauts de surface, le diamètre doit être minimum de 16" avec 3 faces claires.
(C) Aucun défaut de bout.
(D) Défauts de bout 2" centré.
(E) Si défauts de surface, le diamètre doit être de 14" avec 3 faces claires. Le défaut de bout peut être de 4" centré et la courbure de 2" maximale.
(F) Si défauts de surface, le diamètre doit être de 12" avec 3 faces claires.
(G) Si défauts de surface, le diamètre doit être de 14" avec 2 faces claires. Le défaut de bout peut être de 4" centré et la courbure de 2" maximale.
(H) Si défauts de surface, le diamètre doit être de 14" avec 1 face claire. Le défaut de bout peut être de 4" centré.

10

Mobilier Rustique - Saint-Martin 15 juillet 2020
Serge-Paul Quirion - (418) 382-5987 ext. 118

Essence	Longueur	Qualité	Diamètre	Prix à l'usine
Cèdre	10-12 pi 6 po	Sciage	4 po et +	450 \$/MPMP ^A 350 \$/MPMP ^B
			5 po et +	315 \$/Corde ^{A.C}
			4 à 5 po	170 \$/Corde ^{A.C}
	8 pi 6 po	Sciage	5 po et +	185 \$/Corde ^{A.C}
	6 pi 6 po	Sciage	5 po et +	

Vous devez prendre rendez-vous avec l'usine avant la livraison.
Le bois doit être séparé selon les longueurs. Le bois pourri, croche, coupé depuis plus d'une année ou avec des marques de scie profonde sera refusé. Le bois doit être droit, sain et sans fourche. Bois piqué par les rouleaux de multifonctionnelles sur autorisation du moulin.
Le diamètre minimum accepté pour le bois produit avec multifonctionnelle : billes de 8", 10" et 12" : 4" et plus; bille de 6 pieds : 5" et +. Le diamètre minimum accepté pour le bois produit avec scie mécanique : billes de 8" : 3 pouces et plus ; billes de 10" et 12" : 3.5" et + ; bille de 6 pieds : 5" et +. Pour les 10 et 12 pieds, appeler l'acheteur pour connaître le prix des pièces de 3 à 6 pouces.
Un maximum de 1" de diamètre de pourriture est accepté au centre des billes de 6" et +.
Pour des précisions sur les exigences : www.mobilierrustique.com
Livraison du lundi au jeudi de 6 h 30 à 17 h 00.
(A) Classe AA Le bois doit avoir une courbure maximale de 1", aucune pourriture et fourche.
(B) Classe A Le bois doit avoir une courbure maximale de 2", un diamètre maximum de pourriture de 1" et aucune fourche.
(C) Le bois en longueur de 8' doit être séparé par classe de diamètre pour être accepté.

Moulin St-André - Mascouche 28 avril 2021
Mario St-André - (450) 474-2808

Essence	Longueur	Qualité	Diamètre	Prix à l'usine
Pruche	10-12-14-16 pi 6 po	Sciage	8 à 30 po	390 \$/MPMP
	8 pi 4 po	Sciage	8 à 30 po	325 \$/MPMP

Favoriser les longueurs de 12'6" et 16'6". Pas de roulerie, de bois feuilleté ou "shaker".
Contacter l'usine avant toute livraison.

Matériaux Blanchet - St-Pamphile 3 mai 2021
Caroline Dubé - (418) 356-3344 ext. 231 - (418) 710-0751

Essence	Longueur	Qualité	Diamètre	Prix à l'usine
Épinette	16 pi 6 po 12 pi 6 po en longueur	Sciage	6 po et +	110 \$/TIV ^{A.F.G}
			5 po et +	105 \$/TIV ^{A.F}
			4 po et +	95 \$/TIV ^{A.B}
Sapin	16 pi 6 po 12 pi 6 po en longueur	Sciage	6 po et +	105 \$/TIV ^{C.F.G}
			5 po et +	100 \$/TIV ^{C.F}
			4 po et +	85 \$/TIV ^{B.C}
Sapin-Épinette	10 pi 4 po	Sciage	4 po et +	50 \$/TIV ^E

Communiquer avec l'usine avant la coupe et la livraison de bois. Les essences doivent être séparées. Aucune épinette de Norvège.
(A) Le voyage de bois doit contenir plus de 90 % d'épinette pour être classé dans le groupe épinette.
(B) 7" minimum de diamètre à la souche.
(C) Le voyage contient moins de 90% d'épinette.
(E) Pour livrer du bois en longueur de 10'4", vous devez livrer des billots.
(F) Les essences doivent être séparées.
(G) Maximum de 25% de bois en longueur de 12'6".

Paul Vallée - Saint-Isidore-de-Clifton 9 novembre 2020
Nicolas Hamel - (819) 889-2291

Essence	Longueur	Qualité	Diamètre	Prix à l'usine
Épinette de Norvège	12-16 pi 6 po	Sciage	5 po et +	405 \$/MPMP
Pin blanc	14-16 pi 6 po 12 pi 6 po 12-14-16 pi 6 po	Sciage	8 po et +	450 \$/MPMP
			8 po et +	425 \$/MPMP
			6 à 7 po	250 \$/MPMP
Pin gris	10 pi 6 po 8 pi 6 po 8-10 pi 6 po	Sciage	8 po et +	200 \$/MPMP
			8 po et +	150 \$/MPMP
			6 à 7 po	125 \$/MPMP
Pin rouge	12-16 pi 6 po	Sciage	5 po et +	395 \$/MPMP
Pin Sylvestre	10-12-16 pi 6 po	Sciage	8 po et +	350 \$/MPMP
			6 à 7 po	225 \$/MPMP
			6 po et +	125 \$/MPMP
Pruche	20 pi 6 po 10-12-16 pi 6 po 8 pi 6 po	Sciage	10 po et +	440 \$/MPMP
			8 po et +	380 \$/MPMP
			6 à 7 po	250 \$/MPMP
			8 po et +	150 \$/MPMP
Sapin-Épinette	12-16 pi 6 po	Sciage	5 po et +	420 \$/MPMP

Mesurage à la table Internationale.
Toutes les essences doivent être séparées sur un chargement.
Si les billes de pin rouge sont tachées, le prix est de 100 \$/mpmp.
Communiquer avec l'acheteur avant de produire du pin rouge et du pin blanc.
Contacter l'acheteur avant la coupe et la livraison.
Sapin-épinette et épinette de Norvège : Chaque voyage doit contenir au moins 50 % de bois de longueur de 16'6".

Matra - Bois-Franc 29 janvier 2021
Rémy Crites - (819) 334-2838

Essence	Longueur	Qualité	Diamètre	Prix à l'usine
Pin blanc	12-14-16 pi 6 po 8-10 pi 6 po 8-10-12-14-16 pi 6 po	Sci. 4FC Sci. 3FC Sciage	16 po et +	765 \$/MPMP ^A
			14 po et +	565 \$/MPMP ^B
			10 po et +	470 \$/MPMP ^C
			10 po et +	365 \$/MPMP ^{D,E}
			8 à 9 po	365 \$/MPMP ^D

Mesurage à la table de Roy.
Contacter l'acheteur avant la production et la livraison.
(A) Aucun noeud accepté.
(B) Noeuds sains rouges max 2" et noeuds sains noirs 2" max et seulement sur une face.
(C) Noeuds sains rouges max 3" et noeuds sains noirs max 1".
(D) Noeuds sains rouges max 3" et noeuds sains noirs max 2".
(E) Noeuds sains rouges max 3" et noeuds sains noirs max 3".

Produits Forestiers D.G. (St-Côme) - St-Côme-Linière 24 août 2017
Denis Bélanger - (418) 657-6505 - (418) 564-1192

Essence	Longueur	Qualité	Diamètre	Prix à l'usine
Pin blanc	14-16 pi 6 po 12-14-16 pi 6 po	Sci. 3FC Sciage	12 po et +	440 \$/MPMP ^{A.C}
			10 po et +	440 \$/MPMP ^A
			8 po et +	340 \$/MPMP ^B
	8-10-12-14-16 pi 6 po	Palette	8 po et +	

Aucune carie rouge (multiple) ne sera acceptée.
Mesurage à la table internationale
(A) Noeuds noirs maximum 1" et noeuds rouges maximum 2.5"
(B) Billots avec noeuds de 3 à 5" distance de 3 à 5 pieds.
(C) Billes de pieds uniquement.

Produits Forestiers D.G. (Ste-Aurélie) 24 janvier 2017				
Denis Bélanger - (418) 657-6505 - (418) 564-1192				
Essence	Longueur	Qualité	Diamètre	Prix à l'usine
Sapin-Épinette	16 pi 6 po	Sciage	6 po et +	435 \$/MPMP
	12-14 pi 6 po	Sciage	6 po et +	405 \$/MPMP

Produits Forestiers Résolu - La Tuque 12 avril 2021				
Émilien Perron - (819) 523-5626 ext.148210				
Essence	Longueur	Qualité	Diamètre	Prix à l'usine
Épinette, Pin gris	12 pi 6 po en longueur	Sciage	4 po et +	83 \$/TMV ^A
		Sciage	4 po et +	79 \$/TMV
Sapin	12 pi 6 po en longueur	Sciage	4 po et +	75 \$/TMV ^A
		Sciage	4 po et +	69 \$/TMV

Communiquer avec l'acheteur avant de débiter la production.
Les essences doivent être séparées sur le chargement.
Les billots doivent être orientés (gros bout ensemble).
Aucune carie tolérée dans le sapin.
30 % de carie creuse et 50 % de carie molle dans l'épinette et le pin gris.
Le prix peut être variable en fonction du type de bois (éclaircie, plantation).
(A) Laissez porté jusqu'à 8'4".

Produits Forestiers St-Armand 22 mai 2021				
Jean-David Alder - (450) 248-4334 - (514) 444-9663				
Essence	Longueur	Qualité	Diamètre	Prix à l'usine
Bouleau blanc	8-9-10-11-12-13-14-15-16 pi 6 po	Sci. 3FC	16 po et +	650 \$/MPMP ^G
		Sci. 1FC	9 po et +	200 \$/MPMP
	Sci. 3FC	14 po et +	450 \$/MPMP ^G	
		13 po et +	350 \$/MPMP ^A	
8 pi 6 po	8-9-10-11-12-13-14-15 pi 4 po	Sciage	12 po et +	400 \$/MPMP
		Sci. 2FC	10 po et +	250 \$/MPMP
Bouleau jaune (merisier)	10-11-12-13-14-15-16 pi 4 po	Sci. 3FC	16 po et +	1250 \$/MPMP ^F
		Sci. 3FC	14 po et +	1100 \$/MPMP ^F
	Sci. 3FC	13 po et +	800 \$/MPMP	
		12 po et +	600 \$/MPMP	
8 pi	8-9-10-11-12-13-14-15-16 pi 4 po	Sci. 2FC	10 po et +	450 \$/MPMP
		Sci. 1FC	9 po et +	300 \$/MPMP
Sciage	8 pi	Sciage	12 po et +	400 \$/MPMP
		Sciage	12 po et +	400 \$/MPMP
Cerisier tardif	8-9-10-11-12-13-14-15-16 pi 4 po	Sci. 3FC	16 po et +	1000 \$/MPMP
		Sci. 3FC	14 po et +	850 \$/MPMP
	Sci. 3FC	13 po et +	675 \$/MPMP	
		12 po et +	425 \$/MPMP	
8 pi 6 po	8-9-10-11-12-13-14-15-16 pi 4 po	Sci. 2FC	10 po et +	350 \$/MPMP
		Sciage	12 po et +	400 \$/MPMP
Chêne blanc	8-9-10-11-12-13-14-15-16 pi 4 po	Sci. 3FC	16 po et +	1600 \$/MPMP
		Sci. 3FC	14 po et +	1200 \$/MPMP
	Sci. 3FC	13 po et +	800 \$/MPMP	
		12 po et +	450 \$/MPMP	
8 pi 6 po	8-9-10-11-12-13-14-15-16 pi 4 po	Sci. 2FC	10 po et +	400 \$/MPMP
		Sci. 1FC	9 po et +	250 \$/MPMP
Sciage	12 po et +	400 \$/MPMP		
Chêne rouge	8-9-10-11-12-13-14-15-16 pi 4 po	Sci. 3FC	16 po et +	875 \$/MPMP ^L
		Sci. 3FC	14 po et +	750 \$/MPMP ^E
	Sci. 3FC	13 po et +	650 \$/MPMP ^D	
		12 po et +	550 \$/MPMP ^D	
8 pi 6 po	8-9-10-11-12-13-14-15-16 pi 4 po	Sci. 2FC	10 po et +	475 \$/MPMP ^D
		Sci. 1FC	9 po et +	325 \$/MPMP ^D
Sciage	12 po et +	425 \$/MPMP ^D		
Érable à sucre	8-9-10-11-12-13-14-15-16 pi 4 po	Sci. 3FC	16 po et +	1800 \$/MPMP ^{A,B,J}
		Sci. 3FC	14 po et +	1600 \$/MPMP ^{A,B,K}
	Sci. 3FC	13 po et +	1200 \$/MPMP ^{A,B,C}	
		12 po et +	900 \$/MPMP ^{A,B,C}	
8 pi 6 po	8-9-10-11-12-13-14-15-16 pi 4 po	Sci. 2FC	10 po et +	750 \$/MPMP ^{A,B,C}
		Sci. 1FC	9 po et +	300 \$/MPMP ^{A,B,C}
Sciage	12 po et +	500 \$/MPMP ^{A,B,C}		
Érable rouge (plaine)	8-9-10-11-12-13-14-15-16-17 pi 4 po	Sci. 3FC	16 po et +	1200 \$/MPMP ^{A,I}
		Sci. 3FC	14 po et +	1000 \$/MPMP ^{A,I}
Sci. 3FC	13 po et +	850 \$/MPMP ^{A,I}		

Produits Forestiers St-Armand (SUITE) 22 mai 2021				
Jean-David Alder - (450) 248-4334 - (514) 444-9663				
Essence	Longueur	Qualité	Diamètre	Prix à l'usine
Érable rouge (plaine)	8-9-10-11-12-13-14-15-16 pi 10 po	Sci. 3FC	12 po et +	750 \$/MPMP ^I
		Sci. 2FC	10 po et +	550 \$/MPMP
	8-9-10-11-12-13-14-15-16 pi 6 po	Sci. 1FC	9 po et +	200 \$/MPMP ^I
8 pi 6 po	8-9-10-11-12-13-14-15-16 pi 4 po	Sciage	12 po et +	400 \$/MPMP ^I
		Sci. 2FC	10 po et +	275 \$/MPMP
Frêne	8-9-10-11-12-13-14-15-16 pi 4 po	Sci. 3FC	16 po et +	800 \$/MPMP ^F
		Sci. 3FC	14 po et +	625 \$/MPMP ^F
8 pi 6 po	8-9-10-11-12-13-14-15-16 pi 4 po	Sci. 2FC	13 po et +	400 \$/MPMP
		Sci. 2FC	12 po et +	400 \$/MPMP
Sci. 2FC	10 po et +	275 \$/MPMP		
Hêtre	8 pi 6 po	Sciage	12 po et +	200 \$/MPMP
Noyer	8-9-10-11-12-13-14-15-16 pi 4 po	Sci. 3FC	16 po et +	1500 \$/MPMP
		Sci. 3FC	14 po et +	1350 \$/MPMP
8 pi 6 po	8-9-10-11-12-13-14-15-16 pi 4 po	Sci. 2FC	13 po et +	800 \$/MPMP
		Sci. 2FC	12 po et +	600 \$/MPMP
Sci. 2FC	10 po et +	250 \$/MPMP		

Les billes rejetées doivent être ramassées dans les 10 jours par le producteur sinon elles seront détruites. Vous devez communiquer avec Jean-David au 514-444-9663 pour avoir une autorisation de livraison et une confirmation des prix. Déchargement du lundi au vendredi de 7h à 15h.
(A) Le coeur doit avoir maximum 1/3 du diamètre.
(B) Si le coeur a entre 1/3 et 1/2 du diamètre le classement sera diminué d'un grade.
(C) Si le coeur a plus de 1/2 du diamètre, le classement sera diminué de deux grades.
(D) Les billes avec minéral seront diminuées d'un grade.
(E) Les billes avec minéral seront diminuées de deux grades.
(F) Le coeur doit avoir maximum 50 % du diamètre.
(G) Pas de trace de minéral.
(I) 75 % des billes doivent avoir une longueur de 8'.
(J) Si le coeur à plus de 1/2 du diamètre, le classement sera diminué de 4 grades.
(K) Si le coeur à plus de 1/2 du diamètre, le classement sera diminué de 3 grades.
(L) Les billes avec minéral seront diminuées de 3 grades.

René Bernard (Lac-Drolet) 11 mai 2021				
Bob Lachance - (418) 225-1063				
Essence	Longueur	Qualité	Diamètre	Prix à l'usine
Pin blanc	12-14-16 pi 6 po	Sci. 4FC	10 po et +	450 \$/MPMP ^{B,D}
		Sciage	8 po et +	350 \$/MPMP ^{B,D}

Achat de pin blanc à partir de septembre. Communiquer avec l'acheteur avant de couper et de livrer. Le pin blanc taché sera refusé. Achat de pin rouge à partir du 20 septembre 2021.
(B) Noeuds rouges max 3" et noeuds noirs max. 1"
(C) Noeuds rouges max 3" et noeuds noirs max. 1.5"
(D) 75 % de 16"6", 20 % de 12"6" et maximum de 5 % de 8' à 10'

René Bernard - (St-Just-de-Bretenière) 11 mai 2021				
Saint-Just-de-Bretenière - Bob Lachance - (418) 225-1063				
Essence	Longueur	Qualité	Diamètre	Prix à l'usine
Épinette	12-14-16 pi 6 po	Sciage	6 po et +	110 \$/TIV
Sapin	12-14-16 pi 6 po	Sciage	6 po et +	90 \$/TIV
Sapin-Épinette	16 pi 6 po	Sciage	6 po et +	1000 \$/Corde
		Sciage	6 po et +	700 \$/Corde

René Bernard (St-Zacharie) 11 mai 2021				
Bob Lachance - (418) 225-1063				
Essence	Longueur	Qualité	Diamètre	Prix à l'usine
Épinette de Norvège	16 pi 6 po	Sciage	6 po et +	950 \$/Corde
			6 po et +	650 \$/Corde
Pin blanc	12-14-16 pi 6 po	Sciage	10 po et +	450 \$/MPMP ^{A,B}
			8 po et +	350 \$/MPMP ^{A,B}
Sapin-Épinette	16 pi 6 po	Sciage	6 po et +	1025 \$/Corde
			6 po et +	725 \$/Corde

Mesurage à la table du Roy
La livraison du pin blanc durant la période estivale doit se faire une semaine après la coupe. Aucune livraison de pin blanc avant le mois de septembre. Communiquer avec l'acheteur avant la coupe. Début des achats de pin rouge le 6 septembre 2021.
(A) Noeuds rouges maximum de 3,5" et noeuds noirs maximum de 1,5".
(B) 75% du bois doit être en longueur de 16".

Scierie Alexandre Lemay et fils - Sainte-Marie 26 avril 2021
Stéphane Lemay - (418) 387-5670

Essence	Longueur	Qualité	Diamètre	Prix à l'usine
Sapin-Épinette	9 pi 4 po	Sciage	4 à 14 po	340 \$/Corde ^C 320 \$/Corde ^B 240 \$/Corde ^A
	8 pi 4 po	Sciage	4 à 14 po	290 \$/Corde ^C 270 \$/Corde ^B 215 \$/Corde ^A

Autorisation de livraison obligatoire.
Les chargements dont le diamètre moyen sont inférieurs à 5" seront refusés. Aucune billes inférieures à 4". Le bois rouge pourri n'est pas toléré.
Aucune achat d'épinette de Norvège et de bois de champ sous peine de refus du voyage. Seulement les essences de sapin, d'épinette blanche et d'épinette noire sont acceptées. Livraison du lundi au jeudi de 6 h 45 à 12 h et de 12h 45 à 16 h 30. Le vendredi de 6 h 45 à 12 h. Les prix peuvent varier si le bois est de mauvaise qualité.
(A) Moyenne de diamètre de 5" à 5,5"
(B) Moyenne de diamètre de 5,5" à 6,5"
(C) Moyenne de diamètre de 6,6" et +

Scierie Carrière - Lachute 23 novembre 2020
Jean-Paul Michaud - (514) 229-5614

Essence	Longueur	Qualité	Diamètre	Prix à l'usine	
Bouleau blanc	9 pi 4 po	Dér. 4FC	16 po et +	800 \$/MPMP	
			14 po et +	700 \$/MPMP	
			12 po et +	600 \$/MPMP	
		8-9-10-11-12 pi 6 po	Sci. 4FC	11 po et +	500 \$/MPMP ^B
				14 po et +	575 \$/MPMP
				12 po et +	450 \$/MPMP ^A
			Sci. 3FC	11 po et +	350 \$/MPMP
				10 po et +	300 \$/MPMP
				16 po et +	575 \$/MPMP
				14 po et +	450 \$/MPMP ^A
				12 po et +	350 \$/MPMP
				11 po et +	300 \$/MPMP
Sci. 2FC	9 po et +		225 \$/MPMP		
	8 po et +		225 \$/MPMP		
	12 po et +		300 \$/MPMP		
Sci. 1FC	10 po et +	225 \$/MPMP			
	9 po et +	225 \$/MPMP			
	10 po et +	225 \$/MPMP			
	9 po et +	225 \$/MPMP			
	10 po et +	225 \$/MPMP			
	10 po et +	225 \$/MPMP			
Bouleau jaune (merisier)	9 pi 4 po	Dér. 4FC	16 po et +	1500 \$/MPMP	
			14 po et +	1200 \$/MPMP	
			12 po et +	900 \$/MPMP	
		8-9-10-11-12 pi 6 po	Sci. 4FC	11 po et +	650 \$/MPMP ^B
				14 po et +	775 \$/MPMP
				12 po et +	700 \$/MPMP
			Sci. 3FC	11 po et +	550 \$/MPMP
				10 po et +	475 \$/MPMP
				16 po et +	775 \$/MPMP
				14 po et +	700 \$/MPMP
				12 po et +	550 \$/MPMP
				11 po et +	475 \$/MPMP
Sci. 2FC	9 po et +		350 \$/MPMP		
	8 po et +		300 \$/MPMP		
	12 po et +		475 \$/MPMP		
Sci. 1FC	10 po et +	350 \$/MPMP			
	9 po et +	300 \$/MPMP			
	10 po et +	300 \$/MPMP			
	9 po et +	300 \$/MPMP			
	10 po et +	300 \$/MPMP			
	10 po et +	300 \$/MPMP			
Cerisier tardif	8-9-10-11-12 pi 6 po	Sci. 4FC	14 po et +	600 \$/MPMP	
			12 po et +	500 \$/MPMP	
			11 po et +	400 \$/MPMP	
		Sci. 3FC	10 po et +	325 \$/MPMP	
			16 po et +	600 \$/MPMP	
			14 po et +	500 \$/MPMP	
			12 po et +	400 \$/MPMP	
			11 po et +	325 \$/MPMP	
			9 po et +	300 \$/MPMP	
		Sci. 1FC	8 po et +	200 \$/MPMP	
			12 po et +	325 \$/MPMP	
			10 po et +	200 \$/MPMP	
Sci. 2FC	10 po et +	300 \$/MPMP			
	9 po et +	300 \$/MPMP			
	9 po et +	200 \$/MPMP			
Chêne blanc	8-9-10-11-12 pi 6 po	Sci. 4FC	14 po et +	450 \$/MPMP	
			12 po et +	400 \$/MPMP	
			11 po et +	375 \$/MPMP	
		Sci. 3FC	10 po et +	325 \$/MPMP	
			16 po et +	450 \$/MPMP	
			14 po et +	400 \$/MPMP	

12

Scierie Carrière - Lachute (SUITE) 23 novembre 2020
Jean-Paul Michaud - (514) 229-5614

Essence	Longueur	Qualité	Diamètre	Prix à l'usine	
Chêne blanc	8-9-10-11-12 pi 6 po	Sci. 3FC	12 po et +	375 \$/MPMP	
			11 po et +	325 \$/MPMP	
		Sci. 2FC	9 po et +	300 \$/MPMP	
			12 po et +	325 \$/MPMP	
		Sci. 1FC	10 po et +	300 \$/MPMP	
			9 po et +	200 \$/MPMP	
Chêne rouge	8-9-10-11-12 pi 6 po	Sci. 3FC	10 po et +	200 \$/MPMP	
			8 po et +	200 \$/MPMP	
			16 po et +	850 \$/MPMP	
			14 po et +	750 \$/MPMP	
			12 po et +	650 \$/MPMP	
			11 po et +	550 \$/MPMP	
		Sci. 4FC	9 po et +	475 \$/MPMP	
			8 po et +	350 \$/MPMP	
			14 po et +	800 \$/MPMP	
		Sci. 2FC	12 po et +	750 \$/MPMP	
			11 po et +	650 \$/MPMP	
			10 po et +	550 \$/MPMP	
Sci. 1FC	12 po et +	550 \$/MPMP			
	10 po et +	475 \$/MPMP			
	9 po et +	350 \$/MPMP			
Érable à sucre	9 pi 4 po	Dér. 4FC	16 po et +	1250 \$/MPMP ^{B,C}	
			14 po et +	1150 \$/MPMP	
			12 po et +	1000 \$/MPMP	
		8-9-10-11-12 pi 6 po	Sci. 4FC	11 po et +	800 \$/MPMP
				14 po et +	1100 \$/MPMP ^C
				12 po et +	950 \$/MPMP ^D
			Sci. 3FC	11 po et +	550 \$/MPMP
				12 po et +	950 \$/MPMP ^C
				12 po et +	750 \$/MPMP ^D
				11 po et +	450 \$/MPMP
				11 po et +	750 \$/MPMP ^C
				10 po et +	600 \$/MPMP ^D
Sci. 2FC	10 po et +		400 \$/MPMP ^A		
	10 po et +		575 \$/MPMP ^C		
	9 po et +		450 \$/MPMP ^D		
Sci. 1FC	10 po et +	325 \$/MPMP			
	16 po et +	1100 \$/MPMP ^C			
	14 po et +	950 \$/MPMP ^D			
	14 po et +	550 \$/MPMP			
	14 po et +	950 \$/MPMP ^C			
	12 po et +	750 \$/MPMP ^D			
Érable rouge (plaine)	8-9-10-11-12 pi 6 po	Sci. 4FC	12 po et +	450 \$/MPMP	
			11 po et +	325 \$/MPMP	
			10 po et +	200 \$/MPMP	
		Sci. 3FC	16 po et +	625 \$/MPMP ^A	
			14 po et +	525 \$/MPMP	
			12 po et +	425 \$/MPMP	
		Sci. 2FC	11 po et +	350 \$/MPMP ^A	
			10 po et +	325 \$/MPMP	
			9 po et +	200 \$/MPMP	
		Sci. 1FC	10 po et +	325 \$/MPMP ^C	
			10 po et +	300 \$/MPMP ^D	
			10 po et +	200 \$/MPMP	

Scierie Carrière - Lachute (SUITE) 23 novembre 2020
Jean-Paul Michaud - (514) 229-5614

Essence	Longueur	Qualité	Diamètre	Prix à l'usine						
Érable rouge (plaine)	8-9-10-11-12 pi 6 po	Sci. 2FC	12 po et + 10 po et + 9 po et + 10 po et +	350 \$/MPMP ^A 325 \$/MPMP 225 \$/MPMP 225 \$/MPMP						
		Sci. 1FC								
Frêne blanc	8-9-10-11-12 pi 6 po	Sci. 4FC	14 po et + 12 po et + 11 po et + 10 po et + 16 po et +	550 \$/MPMP 475 \$/MPMP 400 \$/MPMP 300 \$/MPMP 550 \$/MPMP						
			Sci. 3FC	14 po et + 12 po et + 11 po et + 9 po et + 8 po et +	475 \$/MPMP 400 \$/MPMP 300 \$/MPMP 225 \$/MPMP ^A 200 \$/MPMP					
				Sci. 2FC	12 po et + 10 po et + 9 po et + 10 po et + 10 po et +	300 \$/MPMP 225 \$/MPMP ^A 200 \$/MPMP 200 \$/MPMP 200 \$/MPMP				
					Sci. 1FC	10 po et +	200 \$/MPMP			
					Sci. 4FC	14 po et + 12 po et + 11 po et + 10 po et + 16 po et +	325 \$/MPMP 300 \$/MPMP 275 \$/MPMP 250 \$/MPMP 325 \$/MPMP			
		Sci. 3FC				14 po et + 12 po et + 11 po et + 9 po et + 8 po et +	300 \$/MPMP 275 \$/MPMP 250 \$/MPMP 225 \$/MPMP 200 \$/MPMP			
			Sci. 2FC			12 po et + 10 po et + 9 po et + 10 po et + 10 po et +	250 \$/MPMP 225 \$/MPMP 200 \$/MPMP 200 \$/MPMP 200 \$/MPMP			
				Sci. 1FC		9 po et + 10 po et +	200 \$/MPMP 200 \$/MPMP			
				Frêne noir		8-9-10-11-12 pi 6 po	Sci. 4FC	14 po et + 12 po et + 11 po et + 10 po et + 16 po et +	325 \$/MPMP 300 \$/MPMP 275 \$/MPMP 250 \$/MPMP 325 \$/MPMP	
					Sci. 3FC			14 po et + 12 po et + 11 po et + 9 po et + 8 po et +	300 \$/MPMP 275 \$/MPMP 250 \$/MPMP 225 \$/MPMP 200 \$/MPMP	
Sci. 2FC	12 po et + 10 po et + 9 po et + 10 po et + 10 po et +	250 \$/MPMP 225 \$/MPMP 200 \$/MPMP 200 \$/MPMP 200 \$/MPMP								
	Sci. 1FC	9 po et + 10 po et +	200 \$/MPMP 200 \$/MPMP							
	Peuplier (tremble)	8-9-10-11-12 pi 6 po	Sci. 4FC					14 à 32 po 12 à 32 po 11 à 32 po 10 à 32 po 16 à 32 po	350 \$/MPMP ^E 300 \$/MPMP ^E 275 \$/MPMP ^E 225 \$/MPMP ^E 350 \$/MPMP ^E	
							Sci. 3FC	14 à 32 po 12 à 32 po 11 à 32 po 9 à 32 po 8 à 32 po	300 \$/MPMP ^E 275 \$/MPMP ^E 225 \$/MPMP ^E 200 \$/MPMP ^E 125 \$/MPMP ^E	
					Sci. 2FC			12 à 32 po 10 à 32 po 9 à 32 po 10 à 32 po 10 à 32 po	225 \$/MPMP ^E 200 \$/MPMP ^E 125 \$/MPMP ^E 200 \$/MPMP ^E 125 \$/MPMP ^E	
Sci. 1FC								10 à 32 po	125 \$/MPMP ^E	
Tilleul								8-9-10-11-12 pi 6 po	Sci. 4FC	14 po et + 12 po et + 11 po et + 10 po et + 16 po et +
			Sci. 3FC							14 po et + 12 po et + 11 po et + 9 po et + 8 po et +
				Sci. 2FC		12 po et + 10 po et + 9 po et + 10 po et + 10 po et +	250 \$/MPMP 200 \$/MPMP 150 \$/MPMP 150 \$/MPMP 150 \$/MPMP			
					Sci. 1FC	10 po et +	150 \$/MPMP			

Communiquer avec l'acheteur avant la livraison.
 (A) Les billots d'érable rouge avec trou de vers de 12" et +, 2 faces claires et +, sont classés comme du 12" et +, 2 faces claires. Les autres billots sont classés dans la classe la plus basse.
 (B) bille de souche uniquement pour le 11".
 (C) 33 % maximum de coeur.
 (D) 50 % maximum de coeur pour l'érable.
 (E) Les billots de liard seront payés à 225 \$/MPMP

Scierie Coaticook Inc. - Coaticook 21 mai 2021
André Jacques - (819) 849-2114 - (819) 571-8536

Essence	Longueur	Qualité	Diamètre	Prix au chemin
Sapin-Épinette	12 pi 6 po	Sciage	5 po et +	600 \$/Corde

Réception de bois : lundi au jeudi de 6 h 45 à 17 h; vendredi 6 h 45 à 12 h.

Scierie Cojovi - Saint-Célestin 25 août 2020
Louis-Gabriel Toupin - (819) 229-1216

Essence	Longueur	Qualité	Diamètre	Prix à l'usine
Pin blanc	12 pi 6 po	Sciage	8 po et +	400 \$/MPMP ^{A,B}
	8-12 pi 6 po	Sciage	6 po et +	250 \$/MPMP
Pruche	14-16 pi 6 po	Sciage	8 po et +	350 \$/MPMP
	10-12 pi 6 po	Sciage	6 po et +	325 \$/MPMP
	8 pi 4 po	Sciage	6 po et +	290 \$/MPMP

Communiquer avec l'acheteur avant de produire.
 Les billes de 5" et moins ne seront pas mesurées et payées.
 (A) Noeuds sains de 2" maximum.
 (B) Quelques billes de 8 pieds sont acceptées.

Scierie Dion et Fils - Saint-Raymond 13 mai 2021
Éric Deslauriers - (418) 337-2265 - (418) 573-1834

Essence	Longueur	Qualité	Diamètre	Prix à l'usine
Bouleau blanc	8-9-10-11-12- 13-14-15-16 pi 6 po	Sci. 3FC	12 po et + 10 po et + 8 po et +	500 \$/MPMP 350 \$/MPMP 275 \$/MPMP
		Sci. 2FC		
Bouleau jaune (merisier)	9 pi 4 po 8-9-10-11-12- 13-14-15-16 pi 6 po	Dér. 4FC	12 po et + 14 po et + 12 po et + 10 po et +	925 \$/MPMP 750 \$/MPMP 575 \$/MPMP 425 \$/MPMP
		Sci. 3FC	8 po et +	325 \$/MPMP
		Sci. 2FC		
Épinette de Norvège, Pin gris	12-16 pi 6 po	Sciage	12 po et + 10 à 11 po 7 à 9 po 5 à 6 po	545 \$/MPMP 515 \$/MPMP 450 \$/MPMP 410 \$/MPMP
Épinette	16 pi 6 po	Sciage	12 po et + 10 à 11 po 7 à 9 po 5 à 6 po	675 \$/MPMP 645 \$/MPMP 580 \$/MPMP 540 \$/MPMP
	12 pi 6 po		12 po et + 10 à 11 po 7 à 9 po 5 à 6 po	650 \$/MPMP 620 \$/MPMP 555 \$/MPMP 515 \$/MPMP
Érable à sucre	8-9-10-11-12- 13-14-15-16 pi 6 po	Sci. 3FC	14 po et + 12 po et + 10 po et + 8 po et +	575 \$/MPMP ^A 425 \$/MPMP ^A 300 \$/MPMP ^A 175 \$/MPMP ^A
		Sci. 2FC		
Érable rouge (plaine)	8-9-10-11-12- 13-14-15-16 pi 6 po	Sci. 3FC	12 po et + 10 po et + 8 po et +	225 \$/MPMP 175 \$/MPMP 150 \$/MPMP
		Sci. 2FC		
Frêne, Hêtre, Tilleul	8-9-10-11-12- 13-14-15-16 pi 6 po	Sci. 3FC	12 po et + 10 po et + 8 po et +	200 \$/MPMP 150 \$/MPMP 125 \$/MPMP
		Sci. 2FC		
Pin gris	en longueur	Sciage	4 po et +	60 \$/TMV ^B
Sapin	16 pi 6 po	Sciage	12 po et + 10 à 11 po 7 à 9 po 5 à 6 po	650 \$/MPMP 620 \$/MPMP 555 \$/MPMP 515 \$/MPMP
	12 pi 6 po		12 po et + 10 à 11 po 7 à 9 po 5 à 6 po	625 \$/MPMP 595 \$/MPMP 530 \$/MPMP 490 \$/MPMP
Sapin-Épinette	en longueur	Sciage	4 po et +	75 \$/TMV ^{B,E} 70 \$/TMV ^{B,D} 65 \$/TMV ^{B,C}
	8-9-10 pi 4 po		4 po et +	45 \$/TMV ^F

(A) Si plus de 33 % de coeur, le bois est déclassé d'un grade. Si plus de 50 % de coeur, le bois est déclassé de deux grades.
 (B) Diamètre minimum à la souche de 7" et plus et doit contenir au minimum une bille de 12 pieds 6 pouces.
 (C) Moins de 50 % d'épinette.
 (D) Entre 50 % et 90 % d'épinette.
 (E) Plus de 90 % d'épinette.
 (F) Si moins d'un arrime, le 8' est à 210 \$/corde, le 9' est à 240 \$/corde et le 10' à 270 \$/corde.

Scierie Duhamel - Saint-Ignace-de-Stanbridge 28 avril 2021
Anne-May Guthrie ou Denis Gonthier
(888) 283-8878 - (450) 542-1752

Essence	Longueur	Qualité	Diamètre	Prix à l'usine
Pruche	10-12-16 pi 6 po	Sciage	8 po et +	420 \$/MPMP
	14 pi 6 po	Sciage	8 po et +	360 \$/MPMP
	8 pi 6 po	Sciage	8 po et +	330 \$/MPMP

Communiquer avec l'acheteur avant de couper et de livrer.
 Maximum de bois en longueur de 10' et 16'.
 Minimum de bois en longueur de 12' et 14'.
 Mesurage à la table internationale.

Scierie Lapointe et Roy - Courcelles 22 mars 2021
Léopold Lapointe - (418) 483-5777

Essence	Longueur	Qualité	Diamètre	Prix à l'usine
Sapin-Épinette	9 pi 4 po	Sciage	5 à 10 po 4 à 10 po 4 à 8 po	310 \$/MPMP 295 \$/Corde 280 \$/Corde
	8 pi 4 po		5 à 10 po 4 à 10 po 4 à 8 po	265 \$/Corde 250 \$/Corde 235 \$/Corde

Aucune épinette de Norvège ou épinette de champ.
 Diamètre maximum de 10" au gros bout. Pas de fourche.
 Livraison les lundi et mardi uniquement.

Scierie Lauzé - Saint-Édouard-de-Lotbinière Donald Lauzé - (418) 796-2346				
19 mai 2010				
Essence	Longueur	Qualité	Diamètre	Prix au chemin
Mélèze, Pruche	16 pi 6 po	Sciage	8 po et +	225 \$/MPMP
	12-14 pi 6 po	Sciage	7 po et +	225 \$/MPMP
	8 pi 4 po	Sciage	6 po et +	190 \$/MPMP
Sapin-Épinette	16 pi 6 po	Sciage	5 po et +	260 \$/MPMP
	14 pi 6 po	Sciage	5 po et +	250 \$/MPMP
	12 pi 6 po	Sciage	5 po et +	240 \$/MPMP
	8 pi 4 po	Sciage	5 po et +	140 \$/MPMP

Communiquer avec l'acheteur avant de couper.

Scierie Mobile Billy Villemure - Shawinigan Billy Villemure - (819) 383-3761				
13 avril 2021				
Essence	Longueur	Qualité	Diamètre	Prix à l'usine
Cèdre	12-16 pi 6 po	Sciage	8 po et + 6 à 7 po	500 \$/MPMP ^C 400 \$/MPMP ^C
	8 pi 4 po	Sciage	6 po et +	350 \$/MPMP ^C
Mélèze	12-16 pi 6 po	Sciage	7 po et +	350 \$/MPMP
	8 pi 6 po	Sciage	7 po et +	300 \$/MPMP
Pin blanc	12-16 pi 6 po	Sciage	8 po et +	400 \$/MPMP ^A
	8 pi 4 po	Sciage	8 po et +	300 \$/MPMP ^A
Pruche, Sapin-Épinette	12-16 pi 6 po	Sciage	7 po et +	400 \$/MPMP
	8 pi 4 po	Sciage	7 po et +	300 \$/MPMP

Toujours contacter l'acheteur avant de produire.

Intéressé à acheter toutes les essences sans aucune carie avec un diamètre de 36" et plus.

(A) Noeuds noirs 1.5 pouces et noeuds rouges 3.5 pouces maximum.

(C) 1 pouce pourriture maximum.

Scierie P.S.E. - Saint-Ubalde Pierrot Savard - (418) 277-2983				
12 février 2020				
Essence	Longueur	Qualité	Diamètre	Prix à l'usine
Sapin-Épinette	12-16 pi 6 po	Sciage	11 po et + 5 a 10 po	435 \$/MPMP 350 \$/MPMP
	8-10-14 pi 5 po 10 pi 5 po	Sciage	5 po et +	350 \$/MPMP
		Sciage	6 po et +	330 \$/Corde
	8 pi 5 po	Sciage	5 po et +	310 \$/Corde
4 po et +			275 \$/Corde	
8 pi 5 po	Sciage	6 po et +	255 \$/Corde	
		5 po et +	245 \$/Corde	
		4 po et +	225 \$/Corde	

Les billes mesurées au MPMP doivent être pilées le petit bout du même côté.

Les billes mesurées à la corde et au MPMP doivent être dans des empilements différents.

Les billes ayant un diamètre inférieur à 4 pouces ou ayant une longueur de moins de 99 pouces ne seront pas payées.

Scierie Préverco - Daveluyville Alain Thibeault - (819) 367-2320 ext. 1026 - (819) 386-1712					
20 avril 2021					
Essence	Longueur	Qualité	Diamètre	Prix à l'usine	
Bouleau blanc	7-8-9-10-11-12 pi 6 po	Sci. 4FC	13 à 25 po	450 \$/MPMP	
			12 à 25 po	400 \$/MPMP	
			11 à 25 po	375 \$/MPMP	
			14 à 25 po	450 \$/MPMP	
			13 à 25 po	400 \$/MPMP	
			12 à 25 po	375 \$/MPMP	
		Sci. 3FC	15 à 25 po	375 \$/MPMP	
			10 à 25 po	350 \$/MPMP	
			9 à 25 po	300 \$/MPMP	
			13 à 25 po	350 \$/MPMP	
			10 à 25 po	300 \$/MPMP	
			12 à 25 po	300 \$/MPMP	
Sci. 2FC	8-9-10-11-12 pi 6 po	Sciage	12 à 25 po	300 \$/MPMP	
	8-9-10-11-12 pi 6 po	Sciage	9 à 25 po	200 \$/MPMP	
			Sci. 1FC	13 à 25 po	350 \$/MPMP
				10 à 25 po	300 \$/MPMP
				12 à 25 po	300 \$/MPMP
				9 à 25 po	200 \$/MPMP
Sci. 4FC				14 po et +	1100 \$/MPMP ^F
	13 à 25 po	750 \$/MPMP			
	14 à 25 po	750 \$/MPMP			
	12 à 25 po	425 \$/MPMP			
	9 à 25 po	350 \$/MPMP			
	7-8-9-10-11 12 pi 6 po	Sci. 4FC	12 à 25 po	700 \$/MPMP	
7-8-9-10-11 12 pi 6 po	Sci. 3FC	13 à 25 po	700 \$/MPMP		
		12 à 25 po	650 \$/MPMP		
		15 à 25 po	650 \$/MPMP		
		10 à 25 po	550 \$/MPMP		
		9 à 25 po	425 \$/MPMP		
		13 à 25 po	550 \$/MPMP		
7-8-9-10-11 12 pi 6 po	Sci. 2FC	10 à 25 po	525 \$/MPMP		
		11 à 25 po	650 \$/MPMP		
		Sci. 1FC	13 à 25 po	550 \$/MPMP	
			10 à 25 po	525 \$/MPMP	
			11 à 25 po	650 \$/MPMP	
			8-9-10-11-12 pi 6 po	Sci. 4FC	13 à 25 po
12 à 25 po	700 \$/MPMP ^C				
11 à 25 po	625 \$/MPMP ^C				
14 à 25 po	750 \$/MPMP ^C				
13 à 25 po	700 \$/MPMP ^C				
12 à 25 po	625 \$/MPMP ^C				
8-9-10-11-12 pi 6 po	Sci. 3FC	15 à 25 po	625 \$/MPMP ^C		
		10 à 25 po	575 \$/MPMP ^C		
		9 à 25 po	500 \$/MPMP ^C		
		Sci. 2FC	13 à 25 po	575 \$/MPMP ^C	
			10 à 25 po	500 \$/MPMP ^C	
			9 à 25 po	350 \$/MPMP ^C	
Sci. 1FC	12 à 25 po		500 \$/MPMP ^C		
	9 à 25 po		350 \$/MPMP ^C		
	12 à 25 po		500 \$/MPMP ^A		

Scierie Préverco - Daveluyville (SUITE) Alain Thibeault - (819) 367-2320 ext. 1026 - (819) 386-1712					
28 avril 2021					
Essence	Longueur	Qualité	Diamètre	Prix à l'usine	
Érable à sucre	10 pi 6 po 8-9-10-11-12 pi 6 po	Dér. 4FC Sci. 4FC Sci. 3FC Sciage	14 po et +	1200 \$/MPMP ^F	
			13 à 25 po	950 \$/MPMP ^A	
			14 à 25 po	950 \$/MPMP ^A	
			12 à 25 po	500 \$/MPMP ^D	
			12 à 25 po	425 \$/MPMP	
			9 à 25 po	400 \$/MPMP ^A	
		7-8-9-10-11-12 pi 6 po	Sci. 2FC Sci. 1FC Sci. 4FC	9 à 25 po	425 \$/MPMP
				10 à 25 po	425 \$/MPMP
				12 à 25 po	850 \$/MPMP ^A
				11 à 25 po	750 \$/MPMP ^B
				11 à 25 po	800 \$/MPMP ^A
				13 à 25 po	700 \$/MPMP ^B
Érable rouge (plaine)	7-8-9-10-11-12 pi 6 po	Sci. 3FC	13 à 25 po	800 \$/MPMP ^B	
			13 à 25 po	850 \$/MPMP ^A	
			14 à 25 po	750 \$/MPMP ^B	
			12 à 25 po	800 \$/MPMP ^B	
			12 à 25 po	800 \$/MPMP ^A	
			15 à 25 po	700 \$/MPMP ^B	
		8-9-10-11-12 pi 6 po	Sci. 2FC Sci. 1FC Sci. 4FC Sci. 3FC Sciage	15 à 25 po	800 \$/MPMP ^A
				10 à 25 po	800 \$/MPMP ^A
				9 à 25 po	700 \$/MPMP ^B
				13 à 25 po	650 \$/MPMP ^A
				10 à 25 po	575 \$/MPMP ^A
				9 à 25 po	500 \$/MPMP ^D
Frêne blanc	8-9-10-11-12 pi 6 po	Sci. 4FC	13 à 25 po	650 \$/MPMP ^D	
			12 à 25 po	650 \$/MPMP ^{A,C}	
			11 à 25 po	575 \$/MPMP ^B	
			14 à 25 po	500 \$/MPMP ^D	
			13 à 25 po	575 \$/MPMP ^B	
			12 à 25 po	500 \$/MPMP ^D	
		Sci. 3FC	15 à 25 po	500 \$/MPMP ^B	
			15 à 25 po	500 \$/MPMP ^B	
			10 à 25 po	450 \$/MPMP	
			9 à 25 po	350 \$/MPMP	
			13 à 25 po	450 \$/MPMP	
			10 à 25 po	350 \$/MPMP	
Sci. 2FC	12 à 25 po	350 \$/MPMP			
	9 à 25 po	275 \$/MPMP			
	Sci. 1FC	13 à 25 po	600 \$/MPMP		
		12 à 25 po	525 \$/MPMP		
		11 à 25 po	500 \$/MPMP		
		14 à 25 po	600 \$/MPMP		
13 à 25 po		525 \$/MPMP			
12 à 25 po		500 \$/MPMP			
Sciage	15 à 25 po	500 \$/MPMP			
	10 à 25 po	450 \$/MPMP			
	9 à 25 po	350 \$/MPMP			
	13 à 25 po	450 \$/MPMP			
	10 à 25 po	350 \$/MPMP			
	12 à 25 po	350 \$/MPMP			
Peuplier (tremble)	8 pi 6 po	Sciage	10 po et +	275 \$/MPMP ^E	
Pin blanc, Pruche	10-12-16 pi 6 po	Sciage	10 po et +	350 \$/MPMP ^E	
Pin rouge	10 pi 6 po	Sciage	8 po et +	350 \$/MPMP ^{G,H}	

Communiquer avec l'acheteur avant la livraison du bois.

Billots tachés avec métaux sont rejetés.

Nous acceptons les essences résineuses et le tremble pour compléter un voyage de bois francs afin d'accommoder les producteurs. Ces essences ne sont pas sciées à l'usine mais revendues à d'autres industriels.

Mesurage à la table internationale.

(A) 20 % maximum de coeur.

(B) Érable avec plus de 33 % de coeur est diminué d'un grade et plus de 60 % de coeur est diminué de 2 grades.

(C) Minéral dans le chêne rouge diminue d'un grade.

(D) Coeur moins de 1" de diamètre

(E) Achat de cette essence en petite quantité seulement pour compléter un voyage de feuillus durs.

(F) Bille de pieds uniquement

(G) Une petite quantité de billot de 7" de diamètre est accepté.

(H) Achat de 8' et 12' pour optimiser la récolte de bois mais aucune bille de 16' acceptée.

Scierie Ste-Thècle Inc. - Sainte-Thècle Martin Picard - (819) 534-3598				
2 juin 2021				
Essence	Longueur	Qualité	Diamètre	Prix à l'usine
Bouleau blanc, Bouleau jaune (merisier)	7 pi 6 po	Sciage	5 à 15 po	74 \$/TMV
Érable à sucre, Hêtre	16 pi 6 po	Sciage	6 à 15 po	68 \$/TMV

Scierie Ste-Thècle Inc. - Sainte-Thècle (SUITE)				
Martin Picard - (819) 534-3598				2 juin 2021
Essence	Longueur	Qualité	Diamètre	Prix à l'usine
Mélèze	7 pi 6 po	Sciage	5 ½ à 15 po	68 \$/TMV
Peuplier (tremble)	7 pi 6 po	Sciage	5 à 15 po	60 \$/TMV
Pin blanc, Pin rouge	15 pi 7 pi 6 po	Sciage Sciage	8 à 15 po 5 à 15 po	70 \$/TMV ^A 64 \$/TMV ^A
Pin gris	7 pi 6 po	Sciage	5 ½ à 15 po	66 \$/TMV
Sapin-Épinette	15 pi 7 pi 6 po	Sciage Sciage	8 à 15 po 4 à 15 po	82 \$/TMV 68 \$/TMV

Communiquer avec l'acheteur avant la coupe et la livraison.
Sauf pour les ententes déjà prises, aucune livraison avant le printemps.
(A) Un diamètre de 2 pouces maximum est accepté pour les noeuds. Si noeuds plus grand de 2 pouces, le voyage pourrait être refusé.

Scierie St-Michel inc - Saint-Michel-des-Saints				
Simon Provost - (579) 500-3248 ext. 305				3 février 2020
Essence	Longueur	Qualité	Diamètre	Prix à l'usine
Sapin-Épinette Pin gris	8-9-10 pi 4 po en longueur	Sciage Sciage	4 po et + 4 po et +	70 \$/TMV 66.20 \$/TMV

Communiquer avec l'acheteur avant la production pour approbation et connaître les détails des critères de façonnage. Carie maximum de 30 % du diamètre à la découpe.
Possibilité de prime de volume variant de 0,50 \$/TMV à 2,50 \$/TMV. Maximiser 9"4".
Les essences doivent être séparées.

Spécialiste du bardeau de cèdre - Saint-Prosper				
Marco Bélanger - (418) 594-6201				7 janvier 2019
Essence	Longueur	Qualité	Diamètre	Prix à l'usine
Cèdre	12-16 pi 6 po 8 pi 6 po en longueur	Sciage Sciage Sciage	8 po et + 8 po et + 7 po et +	320 \$/MPMP 270 \$/Corde 78 \$/TIV ^A

Favoriser les longueurs de 12' et 16'.
Maximum de 33 % du volume d'une bille en carie.
(A) Le diamètre à la souche doit être minimum de 12".

Stella-Jones - Gatineau				
Philippe Fredette - (819) 986-8998 ext. 1162 - (819) 664-0423				28 février 2020
Essence	Longueur	Qualité	Diamètre	Prix chemin
Pin gris, Pin rouge	62 pi 57 pi 52 pi 47 pi 42 pi 37 pi 32 pi	Poteau Poteau Poteau Poteau Poteau Poteau Poteau	8 po et + 8 po et + 8 po et + 8 po et + 8 po et + 8 po et + 7 po et +	170 \$/poteau chemin ^E 160 \$/poteau chemin ^D 130 \$/poteau chemin ^C 95 \$/poteau chemin ^B 75 \$/poteau chemin ^A 40 \$/poteau chemin ^{F,G} 35 \$/poteau chemin ^{G,H}

La notion de circonférence mesurée à 6 pieds est le facteur clé lors de l'évaluation du potentiel d'une tige pour se classer comme qualité poteau.
Contacter l'acheteur avant la coupe.
Aucune carie, pourriture ou section morte sur le tronc.
Pas de coude, mais courbure légère acceptée.
% maximum de tiges de 32" et 37" à valider avant la coupe.
(A) La circonférence au fin bout doit être de 23" et la circonférence mesurée à 6 pieds entre 39" et 46".
(B) La circonférence au fin bout doit être de 25" et la circonférence mesurée à 6 pieds entre 42" et 48".
(C) La circonférence au fin bout doit être de 25" et la circonférence mesurée à 6 pieds entre 47" et 53".
(D) La circonférence au fin bout doit être de 25" et la circonférence mesurée à 6 pieds entre 48" et 54".
(E) La circonférence au fin bout doit être de 25" et la circonférence mesurée à 6 pieds entre 50" et 56".
(F) La circonférence au fin bout doit être de 23" et la circonférence mesurée à 6 pieds entre 34" et 42".
(G) Le volume de tige de cette longueur doit être validée avec l'acheteur avant la coupe.
(H) La circonférence au fin bout doit être de 21" et la circonférence mesurée à 6 pieds entre 30" et 36".

Scierie St-Michel inc - Saint-Michel-des-Saints				
Simon Provost - (579) 500-3248 ext. 305				3 février 2020
Essence	Longueur	Qualité	Diamètre	Prix à l'usine
Épinette, Mélèze, Pin gris	8 pi	Pâte	3 à 14 po	49 \$/TMV 32 \$/TMV chemin ^B 29 \$/TMV chemin ^C

Le transport est calculé par le syndicat. Le prix au producteur est déterminé en prenant le prix usine moins le taux de transport et les contributions du syndicat.
Le prix au producteur oscille aux environs de 20 \$/tmv
(A) Pour le secteur du Centre-du-Québec
(B) Pour le secteur de la Mauricie
(C) Pour le secteur de Lanaudière

Vexco - Plessisville				
Jocelyn Champagne - (418) 428-3704 ext. 221 - (819) 621-9045				2 septembre 2020
Essence	Longueur	Qualité	Diamètre	Prix à l'usine
Bouleau blanc	8-9-10-12 pi 6 po	Sci. 3FC Sci. 2FC Sciage	16 à 32 po 14 à 32 po 12 à 32 po 10 à 32 po 14 à 32 po 10 à 32 po 12 à 32 po 8 à 9 po 10 à 11 po	500 \$/MPMP ^B 400 \$/MPMP ^B 300 \$/MPMP ^B 275 \$/MPMP ^B 275 \$/MPMP ^B 250 \$/MPMP ^B 225 \$/MPMP ^B 175 \$/MPMP ^B 200 \$/MPMP ^B
Bouleau blanc Bouleau jaune (merisier)	8-9-10-12 pi 10 po 9-10 pi 9 po	Sciage Dér. 4FC Dér. 3FC	14 à 32 po 12 à 32 po 11 à 32 po 10 à 32 po 14 à 32 po 12 à 32 po 11 à 32 po	1350 \$/MPMP ^B 950 \$/MPMP ^B 700 \$/MPMP ^B 550 \$/MPMP ^B 950 \$/MPMP ^B 700 \$/MPMP ^B 550 \$/MPMP ^B

Vexco - Saint-Ferdinand (SUITE)				
Jocelyn Champagne - (418) 428-3704 ext. 221 - (819) 621-9045				13 février 2019
Essence	Longueur	Qualité	Diamètre	Prix à l'usine
Bouleau jaune (merisier)	8-9-10-12 pi 6 po	Sci. 3FC Sci. 2FC Sciage	16 à 32 po 14 à 32 po 12 à 32 po 10 à 32 po 14 à 32 po 10 à 32 po 12 à 32 po 10 à 11 po 8 à 9 po	950 \$/MPMP 850 \$/MPMP 750 \$/MPMP 600 \$/MPMP 600 \$/MPMP ^B 550 \$/MPMP 400 \$/MPMP 350 \$/MPMP 250 \$/MPMP
Caryer cordiforme Hêtre, Orme, Tilleul	8-9-10-12 pi 6 po	Sci. 2FC Sciage	10 à 30 po 12 à 30 po 10 à 11 po 8 à 9 po	300 \$/MPMP 250 \$/MPMP 225 \$/MPMP 175 \$/MPMP
Cerisier tardif	8-9-10-12 pi 6 po	Sci. 3FC Sci. 2FC Sciage	16 à 32 po 14 à 32 po 12 à 32 po 10 à 32 po 14 à 32 po 10 à 32 po 12 à 32 po 10 à 11 po 8 à 9 po	1000 \$/MPMP 900 \$/MPMP 700 \$/MPMP 500 \$/MPMP 500 \$/MPMP 400 \$/MPMP 300 \$/MPMP 250 \$/MPMP 200 \$/MPMP
Chêne blanc	8-9-10-12 pi 6 po 8-9-10 pi 6 po	Sci. 3FC Sci. 2FC Sciage Sci. 3FC	16 à 32 po 14 à 32 po 12 à 32 po 14 à 32 po 10 à 32 po 12 à 32 po 10 à 11 po 8 à 9 po 10 à 32 po	1200 \$/MPMP 1000 \$/MPMP 800 \$/MPMP 700 \$/MPMP 500 \$/MPMP 450 \$/MPMP 350 \$/MPMP 250 \$/MPMP 700 \$/MPMP
Chêne rouge	9-10 pi 9 po 8-9-10-12 pi 6 po	Dér. 4FC Dér. 3FC Sci. 3FC Sci. 2FC Sciage	14 à 30 po 12 à 30 po 14 à 30 po 16 à 32 po 14 à 32 po 12 à 32 po 10 à 32 po 14 à 32 po 10 à 32 po 12 à 32 po 10 à 11 po 8 à 9 po	1300 \$/MPMP 1000 \$/MPMP 1000 \$/MPMP 1100 \$/MPMP 1000 \$/MPMP 800 \$/MPMP 750 \$/MPMP 750 \$/MPMP 650 \$/MPMP 500 \$/MPMP 400 \$/MPMP 300 \$/MPMP
Érable à sucre	9-10 pi 9 po 8-9-10-12 pi 6 po 8-9-10-12 pi 3 po	Dér. 4FC Dér. 3FC Sci. 3FC Sci. 2FC Sciage	14 à 32 po 12 à 32 po 14 à 32 po 16 à 32 po 14 à 32 po 12 à 32 po 10 à 32 po 14 à 32 po 10 à 32 po 12 à 32 po 10 à 11 po 8 à 9 po 12 à 32 po	1100 \$/MPMP ^C 950 \$/MPMP ^C 950 \$/MPMP ^C 900 \$/MPMP ^A 800 \$/MPMP ^A 700 \$/MPMP ^A 600 \$/MPMP ^A 600 \$/MPMP ^A 550 \$/MPMP ^A 350 \$/MPMP ^A 250 \$/MPMP ^A 400 \$/MPMP ^A
Érable rouge (plaine)	8-9-10-12 pi 6 po 9-10-12 pi 6 po 8-9-10 pi 6 po	Sci. 3FC Sci. 2FC Sciage Sci. 3FC Sciage	16 à 30 po 12 à 30 po 10 à 30 po 14 à 30 po 10 à 30 po 12 à 30 po 8 à 9 po 14 à 30 po 10 à 11 po	500 \$/MPMP ^A 400 \$/MPMP ^A 375 \$/MPMP ^A 375 \$/MPMP ^A 325 \$/MPMP ^A 300 \$/MPMP ^A 200 \$/MPMP ^A 450 \$/MPMP ^A 250 \$/MPMP ^A
Frêne	8-9-10-12 pi 6 po	Sci. 3FC Sci. 2FC Sciage	16 à 32 po 14 à 32 po 12 à 32 po 10 à 32 po 14 à 32 po 10 à 32 po 12 à 32 po 10 à 11 po 8 à 9 po	900 \$/MPMP 800 \$/MPMP 700 \$/MPMP 650 \$/MPMP 650 \$/MPMP 550 \$/MPMP 400 \$/MPMP 350 \$/MPMP 250 \$/MPMP
Noyer	8-9-10-12 pi 6 po	Sci. 3FC Sci. 2FC Sciage	16 à 30 po 14 à 30 po 12 à 30 po 10 à 30 po 14 à 30 po 10 à 30 po 12 à 30 po 10 à 11 po 8 à 9 po	400 \$/MPMP ^D 375 \$/MPMP ^D 350 \$/MPMP ^D 325 \$/MPMP ^D 325 \$/MPMP ^D 300 \$/MPMP ^D 275 \$/MPMP ^D 250 \$/MPMP ^D 200 \$/MPMP ^D

Mesurage à la table internationale.
Longueur acceptée 8'9", 9'6", 10'6", 12' 6".
Diamètre : 10" et + maximum 15 % de 8" et 9".
Érables non entaillés seulement.
Aucun bois coupé durant le temps de la sève.
Contacter l'acheteur avant de couper et de livrer.
(A) Maximum de 50 % de coeur sinon baisse d'une face claire pour l'érale.
(B) Bouleau blanc avec trace de vers sera payé dans les deux dernières classes.
(C) Maximum 33 % de coeur.
(D) Des prix supérieurs sont disponibles auprès de l'acheteur pour du noyer noir.

FORÊTS NOUVELLES

Bulletin d'information des producteurs de bois de la Mauricie



ACCREDITATION DES ENTREPRENEURS FORESTIERS RÉPERTOIRE 2021

9174-3401 QUÉBEC INC. 819-376-0995

Louis Quintal - 12780, boul. des Forges, Trois-Rivières
Équipement : Abatteuse multifonctionnelle, porteur, débroussailleuse

BIOTHEC FORESTERIE INC 418-365-1717

Tony Roy – 250, Route 153, Saint-Tite
Équipement : Débroussailleuse, porteur

FORESTERIE KPIWI ENR. 819-247-5050

Sylvain Leblanc – 275, ch. de la Canadienne, St-Mathieu-du-Parc
Équipement : Tracteur avec treuil et remorque chargeuse

GESTION ÉCO-NATURE (9228-5808 QC INC.) 450-365-0990

Patrick Tremblay - C.P. 508, Chertsey
Équipement : Abatteuse multifonctionnelle, porteur, tracteur avec treuil, excavatrice, débroussailleuse TRH et loader

JEAN ST-ARNAUD 819-646-5657

900, chemin Saint-Joseph, Trois-Rives
Équipement : Débroussailleuse

JULIEN LAMPRON 819-221-5779

270, rue Laroche, Saint-Élie-de-Caxton
Équipement : Chevaux de trait, équipements de débusquage et de débardage avec chargeuse

L'AN BOISEMENT 450-561-4142

Mario Laferté - 15, rue de Maska, Saint-François-du-Lac
Équipement : Débroussailleuse, porteur, J5

FORESTIERS D. BOUDREAU INC. 819-523-5458

Dominique Boudreau - 1391, des Acajous, La Tuque
Équipement : Débusqueuse, ébrancheuse, débroussailleuse, excavatrice et VTT

LUC CHAMPAGNE, ENTREPRENEUR FORESTIER 819-539-7640

Luc Champagne - 1810, Principale, St-Gérard-des-Laurentides
Équipement : Abatteuse-ébrancheuse, débusqueuse, déchiquteuse, débroussailleuse TRH

SYLVA CROISSANCE INC. 819-586-0448

Julien Moreau – 985, rue Notre-Dame, local E, Lavaltrie
Équipement : Tracteur avec treuil, remorque avec chargeuse

AMÉNAGEMENT FORESTIER MARIO LAPOLICE 819-535-9267

45, rue Robert, Saint-Boniface
Équipement : Mini abatteuse multifonctionnelle, mini porteur, excavatrice et débroussailleuse

SERVICES DUBOISAY INC. 819-469-9040

Charles Tremblay – 6330, Boul. du Parc Industriel, Bécancour
Équipement : Abatteuse multifonctionnelle et porteur

QUI PEUT FAIRE MES TRAVAUX?

Coupe commerciale :

9174-3401 Québec inc.
L'An Boisement
Foresterie Kpiwi enr.
Gestion Éco-Nature inc.
Luc Champagne, ent. for.
Sylva Croissance inc.

Amé. forestier Mario Lapolice
Biothec foresterie inc.
Forestiers D. Boudreau
Julien Lampron
Services Duboisay inc.

Travaux non commerciaux :

9174-3401 Québec inc.
L'An Boisement
Foresterie Kpiwi enr.
Gestion Éco-Nature inc.
Julien Lampron
Services Duboisay inc.

Amé. forestier Mario Lapolice
Biothec foresterie inc.
Forestiers D. Boudreau
Jean St-Arnaud
Luc Champagne, ent. for.
Sylva Croissance inc.

Préparation de terrain :

9174-3401 Québec inc.
L'An Boisement
Gestion Éco-Nature inc.
Services Duboisay inc.

Amé. forestier Mario Lapolice
Forestiers D. Boudreau
Luc Champagne, ent. for.
Sylva Croissance inc.

Reboisement :

L'An Boisement
Jean St-Arnaud

Forestiers D. Boudreau
Sylva Croissance inc.

Chemin et drainage :

Amé. forestier Mario Lapolice
Gestion Éco-Nature inc.
Luc Champagne, ent. For.

Forestiers D. Boudreau
Julien Lampron
Sylva Croissance inc.

Récolte produits forestiers non ligneux :

Biothec foresterie inc.



Fonds d'information de recherche et de développement de la forêt privée mauricienne

Avis aux producteurs forestiers reconnus

Par Marc-André Rhéaume, ing. f., Fédération des producteurs forestiers du Québec

Le ministère des Forêts, de la Faune et des Parcs (MFFP) procède actuellement à la vérification du registre des producteurs forestiers. Rappelons que le certificat de producteur forestier permet à ceux-ci de bénéficier de différentes mesures et programmes du MFFP, dont celui lié à la nouvelle catégorie foncière des immeubles forestiers.

Certains producteurs ont reçu ou recevront prochainement un avis par la poste de la part de leur bureau d'enregistrement leur demandant la correction des informations relatives à leur propriété forestière enregistrée. Lors de la réception de cet avis, il est important de répondre rapidement afin de conserver les avantages reliés au certificat de producteur forestier en retournant à votre bureau d'enregistrement une copie de l'avis reçu accompagné du compte de taxes des lots identifiés dans l'avis.

La demande de correction est souvent reliée à la récente rénovation cadastrale qui a modifié les numéros de lot ainsi que les numéros de matricules inscrits sur votre compte de taxes ou l'avis d'évaluation municipale. La correction de votre dossier s'effectuera sans frais pour une période limitée.

Ce travail de révision est nécessaire afin de permettre la création de la catégorie d'immeubles forestiers dans les rôles d'évaluation foncière des municipalités. Rappelons que la Loi sur la fiscalité municipale exige dorénavant que les municipalités identifient les propriétés des producteurs forestiers reconnus. Ce changement offre aux municipalités la possibilité de moduler le taux de taxation des immeubles forestiers à l'intérieur d'une fourchette de 66 à 100 % du taux de base afin d'encourager la mise en valeur des forêts privées. L'inscription de la catégorie des immeubles forestiers au rôle d'évaluation foncière des municipalités s'effectuera graduellement au cours des 3 prochaines années selon l'entrée en vigueur du prochain rôle d'évaluation.

En terminant, nous rappelons que les producteurs forestiers sont tenus de signaler à leur bureau d'enregistrement toute modification concernant leur propriété ou leur adresse de correspondance. Le nom de votre bureau d'enregistrement est indiqué au verso de votre certificat de producteur forestier. Vous trouverez les coordonnées de votre bureau d'enregistrement ici : <https://www.foretpriee.ca/je-cherche-du-financement/certificat-de-producteur-forestier/>.

Programme d'aide à la mise en valeur des forêts privées

Le programme d'aide à la mise en valeur des forêts privées offre une aide financière aux propriétaires de forêt privée qui désirent améliorer leur forêt par la confection de travaux sylvicoles. Cette aide financière couvre plus ou moins 80 % des frais techniques et d'exécution des travaux d'aménagement forestier admissibles.

Lorsque vous effectuez ou faites effectuer des travaux sur votre propriété, une partie des subventions est reliée à la technique qui doit être faite par les professionnels afin de s'assurer que vos travaux sont admissibles; soit la prise de données, la confection de la prescription, le martelage des tiges à prélever, le rapport d'exécution, le mesurage de la superficie, etc. La deuxième partie de la subvention est destinée à la réalisation concrète des travaux comme la plantation d'arbres, la coupe d'éclaircie précommerciale, la coupe d'éclaircie commerciale, etc. Cet argent est destiné à la personne ou l'entreprise qui fait l'exécution en forêt des travaux sylvicoles soit vous-même, si vous effectuez vos travaux ou un entrepreneur que vous engagez.

Si vous avez un intérêt pour votre forêt, que vous désirez la mettre en valeur, obtenir les conseils de professionnels ainsi qu'une aide financière pour la réalisation de vos travaux, communiquez avec votre conseiller forestier accrédité. Si vous n'avez pas de conseiller forestier, vous pouvez communiquer avec le Syndicat pour la région de la Mauricie ou bien consulter la liste des conseillers forestiers aux adresses suivantes :

Pour la Mauricie : <https://agence-mauricie.qc.ca/programme-daide/conseillers-forestiers/>

Pour Lanaudière : https://afplanaudiere.org/wp-content/uploads/2020/05/Liste_conseillers_forestiers_2020.pdf

FORÊTS NOUVELLES

Bulletin d'information des producteurs de bois de la Mauricie

COUPON D'INSCRIPTION

S.V.P. COMPLÉTER EN LETTRES MOULÉES

PRÉNOM ET NOM DU PARTICIPANT : _____

ADRESSE COMPLÈTE : _____

NO. DE TÉLÉPHONE : _____ COURRIEL : _____

MA TERRE EST SITUÉE DANS LE SECTEUR DE : LA MAURICIE LANAUDIÈRE CENTRE-DU-QUÉBEC

S.V.P. cocher les cases appropriées. Chaque formation est de 20.00 \$ par personne.
(sauf les formations d'abattage contrôlé avec certification CNESST - (Niveau 1).
Postez ce document avec votre chèque libellé à l'ordre du SPBCQ à l'adresse suivante :
2410, rue de l'Industrie, Trois-Rivières, QC, G8Z 4R5

ABATTAGE CONTRÔLÉ – CERTIFICATION DE LA CNESST - (NIVEAU 1)
communiquer avec nous pour connaître le coût de la formation pour la certification CNESST (100 \$ ou 400 \$)

****IMPORTANT**** Désirez-vous que la formation d'abattage se déroule sur votre terre (une vingtaine d'arbres seront abattus). OUI NON

Lanaudière

3, 22 et 23 octobre 2021

Mauricie

16, 18, et 19 décembre 2021

Centre-du-Québec

21, 28 et 29 août 2021

COMPLET

ABATTAGE CONTRÔLÉ – NIVEAU 2 (Arbres difficiles)

****IMPORTANT**** Désirez-vous que la formation d'abattage se déroule sur votre terre (une vingtaine d'arbres seront abattus). OUI NON

Date à déterminer

AMÉNAGEMENT FORESTIER POUR LE CHEVREUIL ET SA CHASSE

11 septembre 2021

Intérêt : Chasseur Locateur aux chasseurs

Autres : _____

AMÉNAGEMENT D'UNE ÉRABLIÈRE

28 août 2021

ÉCLAIRCIE COMMERCIALE, MARTELAGE ET DÉFAUTS EXTERNE DES ARBRES

COMPLET

11 septembre 2021

FAÇONNAGE, CLASSEMENT ET INTRODUCTION À LA PRODUCTION DE BOIS

Date à déterminer

FISCALITÉ FORESTIÈRE

Date à déterminer

IDENTIFICATION DES ARBRES FEUILLUS ET RÉSINEUX

10 juillet 2021

COMPLET

INITIATION À LA CUEILLETTE DES PLANTES COMESTIBLES

28 août 2021

COMPLET

INITIATION À L'IDENTIFICATION DES CHAMPIGNONS FORESTIERS COMESTIBLES

COMPLET

9 octobre 2021

INITIATION À L'AMÉNAGEMENT D'UN BOISÉ PRIVÉ

31 juillet 2021

COMPLET

*Prenez note que les taxes sont incluses (17.40\$ + TPS et TVQ) GRAND TOTAL : _____ \$
20\$ x le nombre d'inscription (sauf si formation de la CNESST)

LES PARTENAIRES DU FONDS D'INFORMATION, DE RECHERCHE ET DE DÉVELOPPEMENT DE LA FORÊT PRIVÉE MAURICIENNE



Syndicat des producteurs de bois de la Mauricie

2410 rue de l'Industrie, Trois-Rivières (Québec) G8Z 4R5 Tél. 819 370-8368 Téléc. 819 697-0574

Courriel : spb@spbois.qc.ca

Responsable de la rédaction : Patrick Lupien Montage : Pigale Impression

Tirage : 6050 exemplaires Distribution : Aux producteurs de bois de la Mauricie ENVOI POSTE PUBLICATION : 40051652



Fonds d'information de recherche et de développement de la forêt privée mauricienne

Le bulletin Forêts Nouvelles est publié par le Syndicat des producteurs de bois de la Mauricie avec la contribution du Fonds d'information, de recherche et de développement de la forêt privée mauricienne.

FORÊTS NOUVELLES

Bulletin d'information des producteurs de bois de la Mauricie

Festival des sucres de St-Pierre-Baptiste

C'est du 25 au 27 juin prochain qu'aura lieu le festival des Sucres de St-Pierre-Baptiste. Venez célébrer la belle histoire québécoise du sirop d'érable, dans le décor enchanteur de l'érablière municipale et dans une ambiance survoltée.

Vous pourrez également participer à une série d'activités variées, allant de la soirée des légendes du country au gala folklorique, en passant par le tournoi de balle familial. Aussi au programme : une série de spectacles et des exposants d'art, un parc d'amusement familial et encore plus.



Vous pouvez consulter le site Internet du festival au <https://www.festivaldessucres.com/>

Formations à venir

(Voir coupon dernière page)

Toutes les formations proposées ci-dessous sont offertes aux propriétaires forestiers de la région de la Mauricie, du Centre-du-Québec et de Lanaudière. Toutes les inscriptions devront être payées à l'avance, mais prenez note qu'aucun remboursement ne sera effectué s'il vous est impossible d'être présent. Un reçu vous sera envoyé en fin d'année seulement. Puisqu'il y a un maximum de participants par cours, la procédure d'inscription est basée sur le principe du « premier inscrit ».

Pour vous inscrire :

- Compléter le bulletin d'inscription que vous trouverez à la page suivante, en cochant les sessions où vous serez présent.
- Joindre à ce formulaire un chèque payant la totalité des inscriptions cochées.

Prenez note que votre place sera réservée seulement sur réception du paiement.

Toutes les informations concernant les formations choisies vous seront envoyées par courriel deux semaines avant la date prévue. Pour toutes questions, n'hésitez pas à communiquer avec nous au 819 697-2922, poste 240.

DESCRIPTION DES FORMATIONS OFFERTES

ABATTAGE CONTRÔLÉ AVEC CERTIFICATION CNESST (NIVEAU 1) - Formation de 16 heures visant à appliquer de façon sécuritaire les techniques pour abattre un arbre. Prendre note que la formation pratique aura lieu sur la propriété d'un des participants et que nous vous solliciterons pour le prêt de votre terre. *6 participants maximum.*

Équipements obligatoires pour la 2e journée : Bottes possédant un logo d'un rectangle orné d'un sapin, pantalon ou jambière de sécurité de classe A, casque, visière, coquilles, gants et scie à chaîne.

* Le coût de cette formation varie entre 100 \$ ou 400 \$ selon votre statut (employé, employeur, producteur agricole, etc.). *6 participants maximum.*

ABATTAGE CONTRÔLÉ (NIVEAU 2) - "ARBRES DIFFICILES" Ce cours rappelle les notions d'abattage contrôlé niveau 1 et les techniques d'abattage des arbres présentant des problèmes. La pratique en forêt représente 90 % de la formation. *6 participants maximum.*

AFFÛTAGE ET ENTRETIEN D'UNE SCIE À CHAÎNE - L'objectif de ce cours est d'informer les producteurs sur les principes de base pour l'entretien d'une scie à chaîne. Un second volet permet d'obtenir les instructions relatives pour l'affûtage et le limage. *8 participants maximum.*

Équipements requis : Bottes de sécurité, pantalon ou jambière de sécurité, casque, visière, coquilles, gants, scie à chaîne et lime.

FAÇONNAGE, CLASSEMENT ET INTRODUCTION À LA PRODUCTION DE BOIS - Ce cours permettra aux participants de se familiariser avec tous les services offerts par le Syndicat (fonctionnement de la mise en marché, de l'aménagement, du Ministère, etc.). Découvrez les différentes méthodes de mesurage utilisées pour payer le bois des producteurs et d'optimiser par le tronçonnage la valeur commerciale de leurs bois feuillus et résineux. Visite de chantier prévue. *12 participants maximum.*

FISCALITÉ FORESTIÈRE - Ce cours vise à fournir les principaux renseignements en matière de fiscalité forestière, en regard de la Loi de l'impôt sur le revenu (les déductibles, les avantages et désavantages d'un lège de terre, etc.). *20 participants maximum.*

INITIATION À L'IDENTIFICATION DES CHAMPIGNONS FORESTIERS COMESTIBLES - Courte formation théorique, excursion en forêt et identification en salle. Chaque participant reviendra à la maison avec une multitude de champignons comestibles. *25 participants maximum.*

INITIATION À LA CUEILLETTE DES PLANTES COMESTIBLES - Initiation à l'identification et la récolte de la flore laurentienne. *15 participants maximum.*

INITIATION À L'AMÉNAGEMENT D'UN BOISÉ PRIVÉ - Découvrez les services offerts aux propriétaires de boisé, les ressources et les outils pouvant vous aider à mettre en valeur votre boisé. Informez-vous sur les avantages liés à la réalisation de travaux sylvicoles et sur les impacts de ceux-ci sur la rentabilité de votre boisé, la biodiversité, la lutte aux changements climatiques et plus encore. Une visite terrain permettra de voir le résultat de divers travaux sylvicoles. *15 participants maximum.*

AMÉNAGEMENT D'UNE ÉRABLIÈRE - Formation qui traite des facteurs influençant la santé de l'érablière, la croissance des érables ainsi que leur productivité. Informez-vous sur les bonnes pratiques et les travaux sylvicoles permettant d'améliorer l'état de santé et la productivité de votre érablière. Les notions de base telles que le mécanisme de coulée et le compartimentage seront également couverts. La visite d'une érablière est prévue. *15 participants maximum.*

ÉCLAIRCIE COMMERCIALE, MARTELAGE ET DÉFAUTS EXTERNES DES ARBRES - Formation visant à comprendre quand, comment et surtout pourquoi éclaircir les peuplements. Vous aborderez les effets de l'éclaircie sur la forêt ainsi que les conséquences de ne pas la pratiquer, tant sur la santé de la forêt que sur les revenus du propriétaire. Sur le terrain vous verrez également la classification des arbres (martelage) qui permet de déterminer lesquels sont à couper et lesquels sont à favoriser pour améliorer la qualité d'un boisé. *15 participants maximum.*

IDENTIFICATION DES ARBRES FEUILLUS ET RÉSINEUX - Cet atelier d'une demi-journée vous fournira une multitude de trucs permettant l'identification rapide des arbustes, des arbres feuillus ainsi que des arbres résineux. *12 participants maximum.*

FORÊTS NOUVELLES

Bulletin d'information des producteurs de bois de la Mauricie

PROGRAMME PRIVILÈGE AUX MEMBRES

VOUS DEVEZ ÊTRE MEMBRE DU SYNDICAT POUR OBTENIR LES RABAIS MENTIONNÉS CI-DESSOUS

AIGUISAGE J.B.D. INC. 9172, des Hêtres, Shawinigan 10 % pour tout ce qui s'aigüise <i>Aiguillage, vente d'outils de coupe</i>	GARAGE R. MC MAHON INC. 1160, Petit-Saint-Esprit, Nicolet <i>Shindaiwa, Tanaka, Husqvarna</i>	5 % sur pièces de scie à chaîne à prix régulier (en inventaire seulement)
AMSOIL INC. - ETIENNE JEANSON 11480, des Forges, Trois-Rivières 25 % du prix au détail <i>Huiles, lubrifiants, graisse, autres</i>	GÉNÉRAL SURPLUS 2000 INC. 362, 6e Avenue, Grand-Mère <i>Machinerie, outils pour bois et métal</i>	10 % outillage manuel et outils pneumatiques, hydrauliques, électriques à prix régulier
ATELIER D.V. MÉCANIQUE 4321, 50e Avenue, Grand-Mère 10 % sur marchandise à prix régulier <i>Détaillant Echo et Husqvarna</i>	GUILLEVIN INTERNATIONAL 2240, Récollets Ouest, Trois-Rivières <i>Équipements de sécurité, bottes, outils</i>	20 % sur tout en magasin
BELLEMARE MOTO 1571, Principale, St-Étienne-des-Grès 10 % sur équipement forestier <i>Détaillant Stihl, Echo, Oregon</i> (Stihl, Echo et Oregon)	J.M. SPORTS MAURICIE INC. 890, Route 153, Saint-Tite <i>Détaillant Cub Cadet, Stihl, Sinto</i>	5 % sur pièces et accessoires
BOISERIES PLUS ENR. 2150, Lamothe Est, Trois-Rivières 10 % sur le machinage de votre bois, moulurage et planage. <i>Fabriqueur de moulure et revêtement</i>	LAGACÉ SPORTS 4452, Grand Portage(Rt 348), St-Édouard <i>Détaillant Oregon, pneus, lubrifiant</i>	10 % sur majorité des produits en magasin à prix régulier et 10 à 45 % sur pneus et roues
CENTRE DE LOCATION DUPUIS 217, rue St-Jacques, St-Jacques 10 % sur marchandise à prix régulier <i>Détaillant Echo, Shindaiwa, Hitachi</i>	LOCATION C.D.A. INC. 620, boul. St-Laurent Est, Louiseville <i>Concessionnaire Lou -Tec</i>	10 % sur l'équipement forestier à prix régulier
CENTRE MULTI-ÉQUIPEMENTS 389, Bois-Francis Nord, Victoriaville 10 % sur marchandise à prix régulier <i>Vente, service, détaillant Stihl</i>	LOCATION D'OUTILS GGL INC. 450, Notre-Dame, N.-D. du Bon-Conseil <i>Équipement forestier, Husqvarna, Echo</i>	5 % sur unités à prix régulier 10 % accessoires/main-d'œuvre
CENTRE MULTI-SERVICES ENR. 480, Notre-Dame, St-Alexis-des-Monts 10 % sur équipement forestier à prix régulier <i>Détaillant Stihl</i>	LOCATION D'OUTIL ST-GRÉGOIRE 3850, avenue Arseneault, Bécancour <i>Vente outils, équipements forestiers</i>	10 % sur les produits Husqvarna à prix régulier
COOP ST-CASIMIR 685, rue de la Montagne, St-Casimir 10 % sur équipements Stihl à prix régulier <i>Concessionnaire Unimat</i>	MACHINERIES BARON & TOUSIGNANT 7515, boul. des Forges, Trois-Rivières <i>Équipement forestier, Stihl, Husqvarna</i>	10 % sur équipement forestier à prix régulier
DENIS GÉLINAS MOTOS INC. 1430, boul. Ducharme, La Tuque 10 % sur accessoires et équipement forestier à prix régulier <i>Détaillant Husqvarna, vente de pièces</i>	REMORKOTO 9612, boul. des Hêtres, Shawinigan <i>Vente, réparation, location et pièces</i>	10 % sur pièces, roues et pneus, accessoires de remorque et roulotte à prix régulier
ÉQUIPEMENTS J.M. DUBOIS 1721, Principale, St-Cuthbert 10 % sur marchandise à prix régulier <i>Détaillant Stihl et Husqvarna</i>	REMORQUE BELLE-VOITURE 585, Principale, St-Boniface <i>Vente, réparation, location et pièces</i>	10 % sur pièces et accessoires à prix régulier
L'ÉQUIPEUR Partout au Québec <i>Vêtements, chaussures, bottes</i>	SPI SÉCURITÉ 5545, boul. Jean-XXIII, Trois-Rivières <i>Équipements de sécurité</i>	20 % sur marchandise à prix régulier
GARAGE G. GUILLEMETTE 1760, rue Désiré, Thetford Mines 10 % sur marchandise à prix régulier <i>Détaillant Echo, Shindaiwa, Stihl</i>	SPI SÉCURITÉ 4900, boulevard Royal, Shawinigan <i>Équipements de sécurité</i>	10 % sur marchandise à prix régulier

Prenez note que pour chaque achat fait chez un commerce participant, vous devez présenter une preuve que vous êtes membre du Syndicat (carte de membre ou un exemplaire de votre journal avec l'inscription membre).