



## **FEUILLUS DURS 4 PIEDS – CHARBON DE BOIS FEUILLE D'ÉRABLE**

### **Usine :**

- Charbon de Bois Feuille d'Érable (Sainte-Christine-d'Auvergne)

code d'essence : **05**

### **Essences désirées :**

- Érable à sucre, Érable rouge (plaine), Hêtre à grandes feuilles, Bouleau jaune (merisier)

### **Essences non-désirées :**

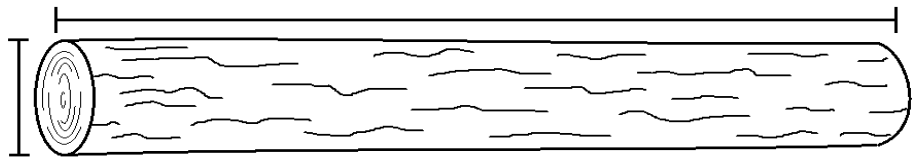
- Frêne d'Amérique, Sorbier d'Amérique (cormier), Tremble, Bouleau blanc

### **Dimensions :**

Diamètre

**\*Sous-écorce**  
**4 à 15 pouces**  
(10 à 38 cm)

Longueur : **47 à 49 pouces** (120 à 126 cm)



### **Principale norme :**

- Les chargements contenant plus de 5% en volume de bois défectueux, en essences non-désirées et en billes partiellement cariées pourront être refusés en entier.

### **Important :**

- Le bois ne doit pas contenir de moisissures trop excessives

### **Prix et équivalence :**

NOTE : Le bois est mesuré et payé en mètre cube apparent (**mca**).

<b>Prix NET au producteur</b>	<b>Valeur estimée pour un voyage de 35 000 kg<sup>1</sup></b>	<b>Équivalence à la corde de 4 pieds<sup>2</sup></b>
27.36 \$ / mca	1 505 \$	99 \$ / corde de 4 pieds

<sup>1</sup> Voir au verso pour connaître les données utilisées pour estimer ces valeurs

## Données utilisées pour le calcul des équivalences :

- Selon son équivalence, une corde de bois équivaut à 3.62456 mètre cube apparent (mca)
- Le prix étant payé au mètre cube apparent, la conversion à la corde se calcul de la manière suivante :

$$27.36 \text{ \$/mca} \times 3.62456 \text{ mca/corde de 4 pieds} = \mathbf{99.16 \text{ \$ / corde de 4 pieds}}$$

- On estime un voyage moyen de 35 000 kg à 55 mètres cubes apparents de feuillu

$$27.36 \text{ \$ / mca} \times 55 \text{ mca} = \mathbf{1\ 505 \text{ \$ du voyage}}$$