



## Syndicat des propriétaires forestiers de la région de Québec

5185 rue Rideau, Québec (Québec) G2E 4S2

Téléphone (418) 872-0770, Télécopieur (418) 872-7099, Courriel : [sprfq@upa.qc.ca](mailto:sprfq@upa.qc.ca)

Site Internet : [www.sprfq.qc.ca](http://www.sprfq.qc.ca)

Fiche descriptive des essences destinées à la pâte

# FEUILLUS DURS 8 PIEDS – CHARBON DE BOIS FEUILLE D'ÉRABLE

## Usine :

code d'essence : **051**

- Charbon de Bois Feuille d'Érable (Sainte-Christine-d'Auvergne)

## Essences désirées :

- Érable à sucre, Érable rouge (plaine), Hêtre à grandes feuilles, Bouleau jaune (merisier)

## Essences non-désirées :

- Frêne d'Amérique, Sorbier d'Amérique (cormier), Tremble, Bouleau blanc

## Dimensions :

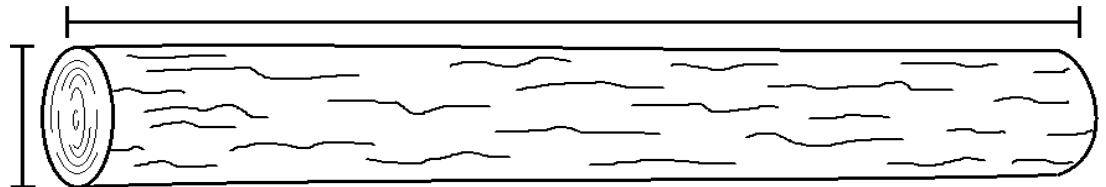
Longueur : **96 et plus** (2,44m et plus)

Diamètre

**\*Sous-écorce**

**4 à 20 pouces**

(10 à 51 cm)



## Principales normes :

- Les chargements contenant plus de 5% en volume de bois défectueux, en essences non-désirées et en billes partiellement cariées pourront être refusés en entier.

## Important :

- La compagnie préfère l'achat de 12 pieds et plus mais accepte tout de même le 8 pieds
- Le bois ne doit pas contenir de moisissures trop excessives

## Prix et équivalence :

NOTE : Le bois est pesé et payé à la tonne métrique verte (**tmv**).

Prix NET au producteur <sup>1</sup>	Valeur estimée pour un voyage de 35 000 kg <sup>2</sup>	Équivalence à la corde de 8 pieds <sup>2</sup>
37.87 \$ / tmv	1 325 \$	181 \$ / corde de 8 pieds

<sup>1</sup> Prix effectif entre le 1er janvier et le 31 décembre 2014

<sup>2</sup> Voir au verso pour connaître les données utilisées pour estimer ces valeurs

## Données utilisées pour le calcul des équivalences :

\*Il est généralement reconnu qu'en moyenne, **une corde de feuillu mélangé pèse 4800 kg**. Cette moyenne varie en plus ou en moins selon la composition des essences et la fraîcheur du bois dans un chargement.

- On estime un voyage moyen à 35 000 kg
- En utilisant le facteur de 4 800 kg / corde de 8 pieds de feuillu mélangé
- $35\ 000 \div 4\ 800 = 7.3$  **cordes de 8 pieds de feuillu mélangé dans un voyage**

### Calcul des équivalences

#### Donnée variable

Poids du chargement **35 000** kg

#### Donnée fixe

Prix net au producteur **37.87** \$ / tmv

#### Résultat

Prix pour le chargement **1 325.45 \$**

**Rappel** : le poids moyen d'une corde de feuillu mélangé de 8 pieds est de **4800 kg**. Selon la proportion des essences et de la fraîcheur du bois dans le chargement, ce poids peut varier.

Poids (kg) pour une corde de résineux 4 pieds	Nombre de corde de 8 pieds / voyage	Équivalence à la corde de 8 pieds
5000	7.0	189.35 \$
4900	7.1	185.56 \$
4800	7.3	181.78 \$
4700	7.4	177.99 \$
4600	7.6	174.20 \$