



Syndicat des propriétaires forestiers de la région de Québec

5185 rue Rideau, Québec (Québec) G2E 4S2

Téléphone (418) 872-0770, Télécopieur (418) 872-7099, Courriel : spfrq@upa.qc.ca

Site Internet : www.spfrq.qc.ca

Fiche descriptive des essences destinées à la pâte

TREMBLE ET PEUPLIERS 8 PIEDS – ARBEC

Usine :

- Produits Forestiers Arbec (Saint-Georges-de-Champlain, Shawinigan)

code d'essence : **18**

Essences désirées :

- Peuplier faux-tremble (Tremble), Peuplier à grandes dents, Peuplier baumier

Dimensions :

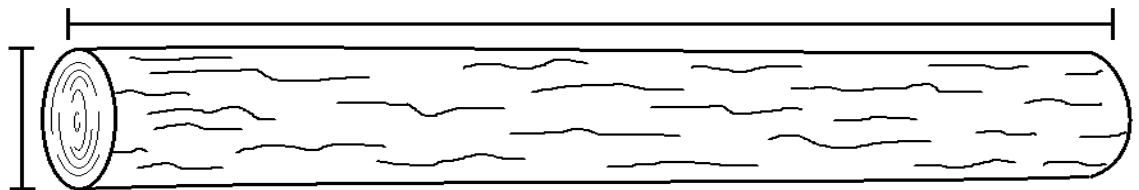
Diamètre

***Sous-écorce**

4 à 22 pouces

(10 à 56 cm)

Longueur : **96 pouces (244 cm) +/- 2 pouces**



Note :

- Maximum de 10% de peuplier baumier
- Possibilité de livrer des voyages complets de peuplier baumier avec accord préalable sur les heures de réception

Principales normes :

- Billes sciées aux deux bouts perpendiculairement à l'axe
- Maximum de 0,5 mcs de carie molle par chargement
- Toute branche ou nœud doit être rasé parallèlement à l'affleurement du tronc de la bille

Important :

- Les chargements contenant plus de 5% en volume solide de bois non conforme aux normes prévus pourront être refusés en entier par le mesureur.

Prix et équivalence :

NOTE : Le bois est mesuré et payé au mètre cube solide (**mcs**) en se basant sur un facteur de conversion qui varie selon la période de l'année où le chargement est livré

Prix NET au producteur	Valeur estimée pour un voyage de 35 000 kg	Équivalence à la corde de 8 pieds
31.61 \$ / mcs	1 053 \$	Voir au verso pour connaître les résultats obtenus

Dernière mise à jour : 2017-12-13

Données utilisées pour le calcul des équivalences :

*Il est généralement reconnu qu'en moyenne, **une corde de peupliers de 8 pieds pèse 4 200 kg**. Cette moyenne varie en plus ou en moins selon la composition des essences et la fraîcheur du bois dans un chargement.

- On estime un voyage moyen à 35 000 kg
- En utilisant le facteur de 4 200 kg / corde de 8 pieds de peupliers
- $35\ 000 \div 4\ 200 = 8.33$ cordes de 8 pieds de peupliers dans un voyage

Calcul des équivalences

Donnée fixe

Prix net au producteur (A) **31.61 \$** / mètre cube solide (mcs)

Donnée utilisée

Poids du chargement : (B) **35 000** kg

	(C)	(D)	(E)	(F)
Période de livraison 2018	Facteur	mcs / voyage	\$ / voyage	\$ / corde de 8 pieds
		= B / C	= A x D	= E / 8.33 cordes
1er janvier au 28 avril	1100	31.82	1 005.77 \$	120.74 \$
29 avril au 2 juin	1050	33.33	1 053.67 \$	126.49 \$
3 juin au 29 septembre	1050	33.33	1 053.67 \$	126.49 \$
30 septembre au 1er décembre	1050	33.33	1 053.67 \$	126.49 \$
2 décembre au 31 décembre	1050	33.33	1 053.67 \$	126.49 \$