



## Syndicat des propriétaires forestiers de la région de Québec

5185 rue Rideau, Québec (Québec) G2E 4S2

Téléphone (418) 872-0770, Télécopieur (418) 872-7099, Courriel : [sprfq@upa.qc.ca](mailto:sprfq@upa.qc.ca)

Site Internet : [www.sprfq.qc.ca](http://www.sprfq.qc.ca)

Fiche descriptive des essences destinées à la pâte

# TREMBLE ET PEUPLIERS 8 PIEDS – DOMTAR

code d'essence : **112**

### Usine :

- Produits Forestiers Domtar (Windsor)

### Essences désirées :

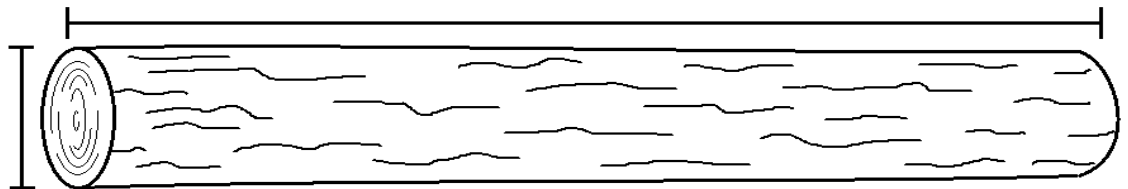
- Peuplier à grandes dents, Peuplier baumier, Peuplier faux-tremble (Tremble)

### Dimensions :

Diamètre

**\*Sous-écorce**  
**3,5 à 24 pouces**  
(9 à 61 cm)

Longueur : **96 pouces (244 cm) +/- 5 pouces**



### Note :

- Les essences peuvent être mélangées sur un même chargement
- Aucun mélange du groupe "feuillus mélangés" n'est permis dans un même arrime avec les essences du groupe "tremble et peupliers"
- Les billes dont le diamètre excède les 24 pouces "grosses billes" sont maintenant acceptées. Les "grosses billes" doivent être livrées en arrime complète. Les arrimes contenant des "grosses billes" ainsi que des billes inférieures à 24 pouces seront considérées comme non-conformes.
- Si vous avez l'intention de produire du bois supérieur à 24 pouces, veuillez communiquer avec le Syndicat.

### Principales normes :

- Billes sciées aux deux bouts perpendiculairement à l'axe
- Maximum de 0,5 mètre cube solide de carie molle par chargement
- Toute branche ou nœud doit être rasé parallèlement à l'affleurement du tronc de la bille

### Important :

- Les chargements contenant plus de 5% en volume solide de bois non conforme aux normes prévus pourront être refusés en entier par le mesureur.

### Prix et équivalence :

NOTE : Le bois est pesé et payé à la tonne métrique anhydre (**tma**) selon un pourcentage d'humidité dans le bois qui varie pour chaque mois de l'année

Prix NET au producteur	Valeur estimée pour un voyage de 35 000 kg	Équivalence à la corde de 8 pieds
61.33 \$ / tma	Voir au verso pour connaître les résultats obtenus	Voir au verso pour connaître les résultats obtenus

mise à jour : 2017-12-13

\*Il est généralement reconnu qu'en moyenne, **une corde de 8 pieds de peupliers pèse 4200 kg**. Cette moyenne varie en plus ou en moins selon la composition des essences et la fraîcheur du bois dans un chargement.

- On estime un voyage moyen à 35 000 kg
- En utilisant le facteur de 4 200 kg / corde de 8 pieds de peupliers
- $35\ 000 \div 4\ 200 = 8.33$  cordes de 8 pieds de peupliers dans un voyage

### Calcul des équivalences

#### Donnée fixe

Prix net au producteur ( A ) **61.33 \$** / tonne métrique anhydre (tma)

#### Donnée utilisée

Poids du chargement : ( B ) **35 000** kg

	( C )	( D )	( E )	( F )
Mois de livraison	Facteur (%)	tma / voyage = B x C	\$ / voyage = A x D	\$ à la corde de 8 pieds = E / 8.33
JANVIER	48.83	17.09	1 048.16 \$	125.83 \$
FÉVRIER	48.95	17.13	1 050.74 \$	126.14 \$
MARS	48.69	17.04	1 045.16 \$	125.47 \$
AVRIL	49.81	17.43	1 069.20 \$	128.35 \$
MAI	52.66	18.43	1 130.37 \$	135.70 \$
JUIN	54.56	19.10	1 171.16 \$	140.60 \$
JUILLET	54.89	19.21	1 178.24 \$	141.45 \$
AOÛT	55.58	19.45	1 193.05 \$	143.22 \$
SEPTEMBRE	56.09	19.63	1 204.00 \$	144.54 \$
OCTOBRE	54.98	19.24	1 180.17 \$	141.68 \$
NOVEMBRE	53.21	18.62	1 142.18 \$	137.12 \$
DÉCEMBRE	50.49	17.67	1 083.79 \$	130.11 \$