



Syndicat des propriétaires forestiers de la région de Québec

5185 rue Rideau, Québec (Québec) G2E 4S2

Téléphone (418) 872-0770, Télécopieur (418) 872-7099, Courriel : spfrq@upa.qc.ca

Site Internet : www.spfrq.qc.ca

Fiche descriptive des essences destinées à la pâte

FEUILLUS DURS - BOIS CARTHAGE - (BELLECHASSE-SUD)

Usine :

- Bois Carthage (Saint-Zacharie)

Code d'essence : 156

Essences désirées :

- Érables à sucre, rouge (plaine), noir et argenté. Hêtre. Bouleaux jaune (merisier), blanc, gris. Frênes d'Amérique, noir et de Pennsylvanie. Tilleul, sorbier, chênes, ormes, ostryer de Virginie.
- Aucun peuplier et tremble acceptés

Dimensions :

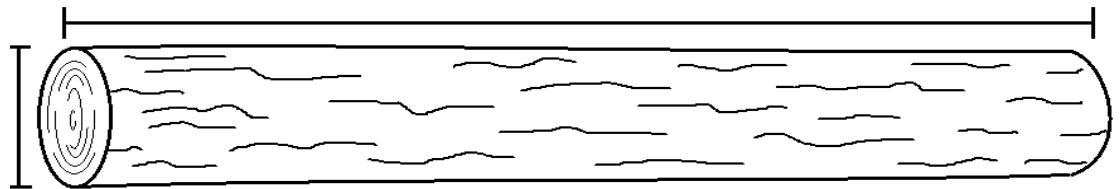
Longueur : 12 à 16 pieds ou arbre pleine longueur

Diamètre

*Sous-écorce

3 à 22 pouces

(8 à 55 cm)



Notes :

- Toutes les essences peuvent être mélangées sur le même chargement

Principales normes :

- Billes sciées aux deux bouts perpendiculairement à l'axe
- Couper de façon à ce que le bois soit relativement droit
- Toute branche ou nœud doit être rasé parallèlement à l'affleurement du tronc de la bille

Important :

- Les chargements contenant plus de 5 % en volume solide de bois non conforme aux normes prévues pourront être refusés en entier par le mesureur.

Prix et équivalence :

NOTE : Le bois est pesé et payé à la tonne impériale verte (TIV)

Prix NET au producteur	Valeur estimée pour un voyage de 35 000 kg ¹	Équivalence à la corde de 8 pieds ¹
38.00 \$/tiv	1 466 \$	201 \$

¹ Voir au verso pour connaître les données utilisées pour estimer ces valeurs

Données utilisées pour le calcul des équivalences :

*Il est généralement reconnu qu'en moyenne, **une corde de feuillu mélangé de 8 pieds pèse 4800 kg**. Cette moyenne varie en plus ou en moins selon la composition des essences et la fraîcheur du bois dans un chargement. Dans le cas où un voyage est constitué uniquement de bouleau blanc, le prix à la corde sera moindre puisque le poids d'une corde de bouleau blanc est moins élevé que le feuillu dur.

- On estime un voyage moyen à 35 000 kg
- En utilisant le facteur de 4 800 kg / corde de 8 pieds de feuillu mélangé
- $35\ 000 \div 4\ 800 = 7.29$ cordes de 8 pieds de feuillu mélangé dans un voyage

Calcul des équivalences

Donnée fixe

Prix net au producteur (A) **38.00 \$** / tonne impériale verte (TIV)

Donnée utilisée

Poids du chargement : (B) **35 000** kg (C) **38.57** TIV

	(D)	(E)	(F)	(G)
Période de livraison	Facteur	cordes / voyage	\$ / voyage	\$ / corde de 8 pieds
	kg/corde	= B / D	= A x C	= F / E
1er janvier au 31 décembre	4 800	7.29	1 465.66 \$	201.00 \$