



Syndicat des propriétaires forestiers de la région de Québec

5185 rue Rideau, Québec (Québec) G2E 4S2

Téléphone (418) 872-0770, Télécopieur (418) 872-7099, Courriel : sprfq@upa.qc.ca

Site Internet : www.sprfq.qc.ca

Fiche descriptive des essences destinées à la pâte

TREMBLE ET BOULEAU - E.J. CARRIER (STE-JUSTINE) - BELLECHASSE

Usine :

- Usine de Sappi - Livraison à la cour de Sainte-Justine

Code d'essence : **115**

Essences désirées :

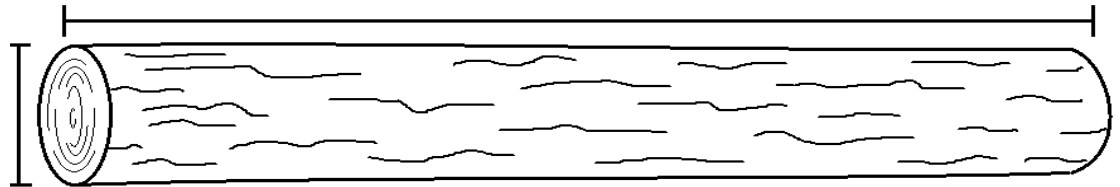
- Peuplier et tremble acceptés
- Érables à sucre, rouge (plaine), bouleau acceptés pour compléter les chargements

Dimensions :

Longueur : **14 à 16 pieds ou arbre pleine longueur**

Diamètre

***Sous-écorce**
3,5 à 22 pouces
(9 à 55 cm)



Notes :

- **Un maximum** de 5 à 6 billes de 8 à 14 pieds avec un diamètre de 3,5 pouces au fin bout est accepté.
- Toutes les essences peuvent être mélangées sur le même chargement

Principales normes :

- Billes sciées aux deux bouts perpendiculairement à l'axe
- Couper de façon à ce que le bois soit relativement droit
- Toute branche ou nœud doit être rasé parallèlement à l'affleurement du tronc de la bille

Important :

- Les chargements contenant plus de 5 % en volume solide de bois non conforme aux normes prévues pourront être refusés en entier par le mesureur.

Prix et équivalence :

NOTE : Le bois est pesé et payé à la tonne impériale verte (TIV)

Prix NET au producteur	Valeur estimée pour un voyage de 35 000 kg ¹	Équivalence à la corde de 8 pieds ¹
33.00 \$/tiv	1 273 \$	153 \$

¹ Voir au verso pour connaître les données utilisées pour estimer ces valeurs

Données utilisées pour le calcul des équivalences :

*Il est généralement reconnu qu'en moyenne, **une corde de tremble avec feuillu mélangé de 8 pieds pèse environ 4200 kg**. Cette moyenne varie en plus ou en moins selon la composition des essences et la fraîcheur du bois dans un chargement.

- On estime un voyage moyen à 35 000 kg
- En utilisant le facteur de 4 200 kg / corde de 8 pieds de tremble
- $35\ 000 \div 4\ 200 = 8,33$ **cordes de 8 pieds de tremble dans un voyage**

Calcul des équivalences

Donnée fixe

Prix net au producteur (Sainte-Justine) (A) 33.00 \$ / tonne impériale verte (TIV)

Donnée utilisée

Poids du chargement : (B) 35 000 kg (C) 38.57 TIV

	(D)	(E)	(F)	(G)
Période de livraison	Facteur	cordes / voyage	\$ / voyage	\$ / corde de 8 pieds
	kg/corde	= B / D	= A x C	= F / E
1er janvier au 31 décembre	4 200	8.33	1 272.81 \$	152.74 \$